

BELANGRIJKE INFORMATIE

DISCLAIMER

Thetford raadt gebruikers met klem aan een gekwalificeerde en erkende vakman in te schakelen voor installatie, onderhoud, reparatie en alle andere servicebehoeftes van het product. De gebruiker begrijpt en aanvaardt de volledige verantwoordelijkheid voor het inhuren van een professional met de vereiste vaardigheden, kennis en kwalificaties om het product te onderhouden. Dit omvat, maar is niet beperkt tot, taken zoals installatie, reparaties, aanpassingen of andere vereiste services. Thetford wijst alle aansprakelijkheid af voor schade, verliezen, letsel of andere nadelige gevolgen die kunnen voortvloeien uit het feit dat de gebruiker geen gekwalificeerde vakman heeft ingeschakeld voor het onderhoud van zijn/haar product. De gebruiker erkent dat het belangrijk is ervoor te zorgen dat de ingehuurde professional zich houdt aan de industriestandaarden, richtlijnen en plaatselijke voorschriften die van toepassing zijn op het onderhoud van zijn/haar product. Thetford is niet verantwoordelijk voor de acties, nalatigheden of onachtzaamheid van de ingehuurde professional. De gebruiker stemt ermee in Thetford schadeloos te stellen voor en te vrijwaren van claims, aansprakelijkheden, schade, kosten of uitgaven, inclusief juridische kosten, die voortvloeien uit de beslissing van de gebruiker om al dan niet een professional in te huren voor het onderhoud van het product. Door het product te gebruiken, bevestigt de gebruiker dat hij/zij deze disclaimer heeft gelezen en begrepen, en dat hij/zij vrijwillig met deze disclaimer instemt.

Service mode LED+

1. Om een storing uit te lezen, drukt u tegelijk op de 3 buttons totdat de storingscode zichtbaar wordt.

2. Via de storingscode table kunt u uitlezen om welke code het gaat. Ga naar het stappenplan om de storing verder te onderzoeken.

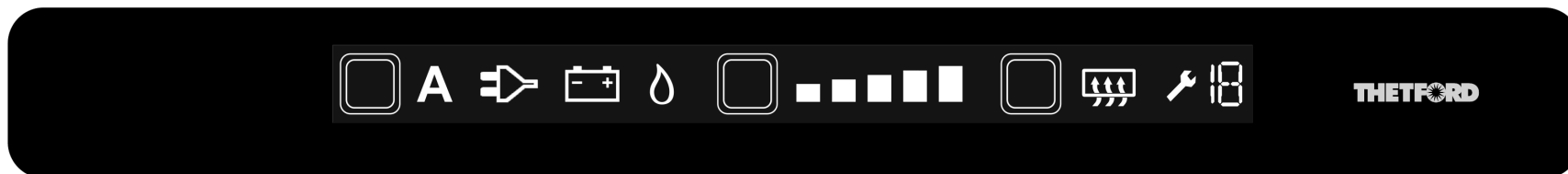


Readout Code - LED Display	Error Code
	No Error Code
	1
	2
	3
	4
	5
	6
	7
	8
	9
	10
	11
	12
	13

Opmerking!!! Wanneer de voeding 12VDC (stuurstroom) niet beschikbaar is, dan zal er geen foutcode worden weergegeven. Wanneer 12V stuurstroom aanwezig is, zal de led in de aan/uit button blauw branden. Als de battery pack leeg is, kan er een rood lichtje zichtbaar zijn !!!

Service mode LCD

De foutcode zal hier verschijnen op het display.

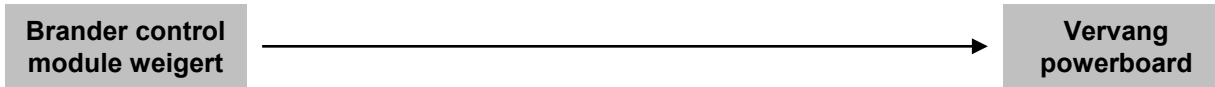


!!! Opmerking: wanneer de 12VDC (laagspanning) niet aanwezig is, verschijnt er geen foutcode. Is deze wel aanwezig dan zal er een blauw lampje gaan branden in de aan/uit button.

Foutcode 1: Detecteert vlam terwijl gas afgesloten is

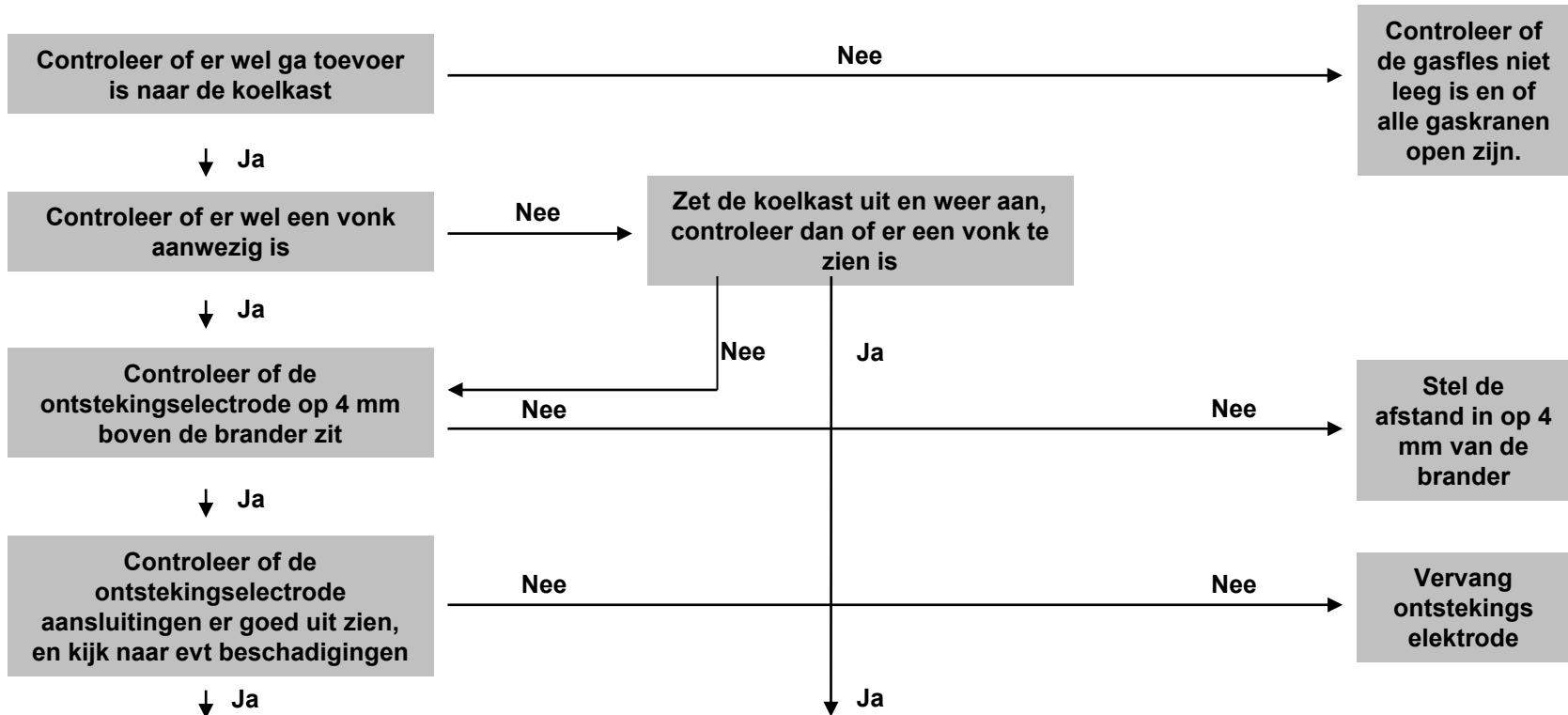


Foutcode 2: Brander module stuurt onjuiste informatie

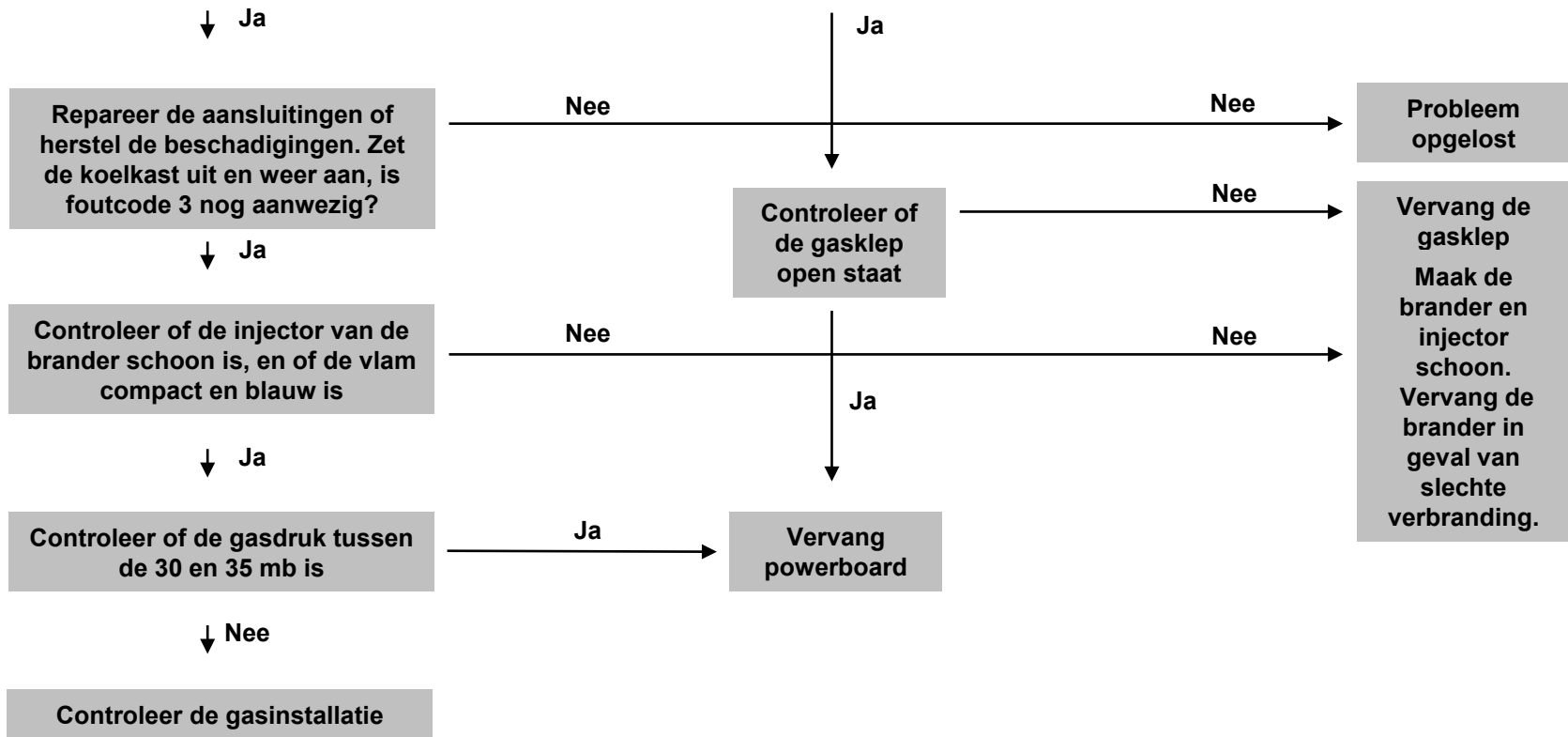


Faultcode 3: Gas ontsteekt niet omdat valm weigert aan te gaan binnen 3 sec

Opm: Wanneer er geen vlam wordt gedetecteerd zal de koelkast 3x proberen te ontsteken (alleen als dit tijdens dezelfde cyclus eerder gebeurde)

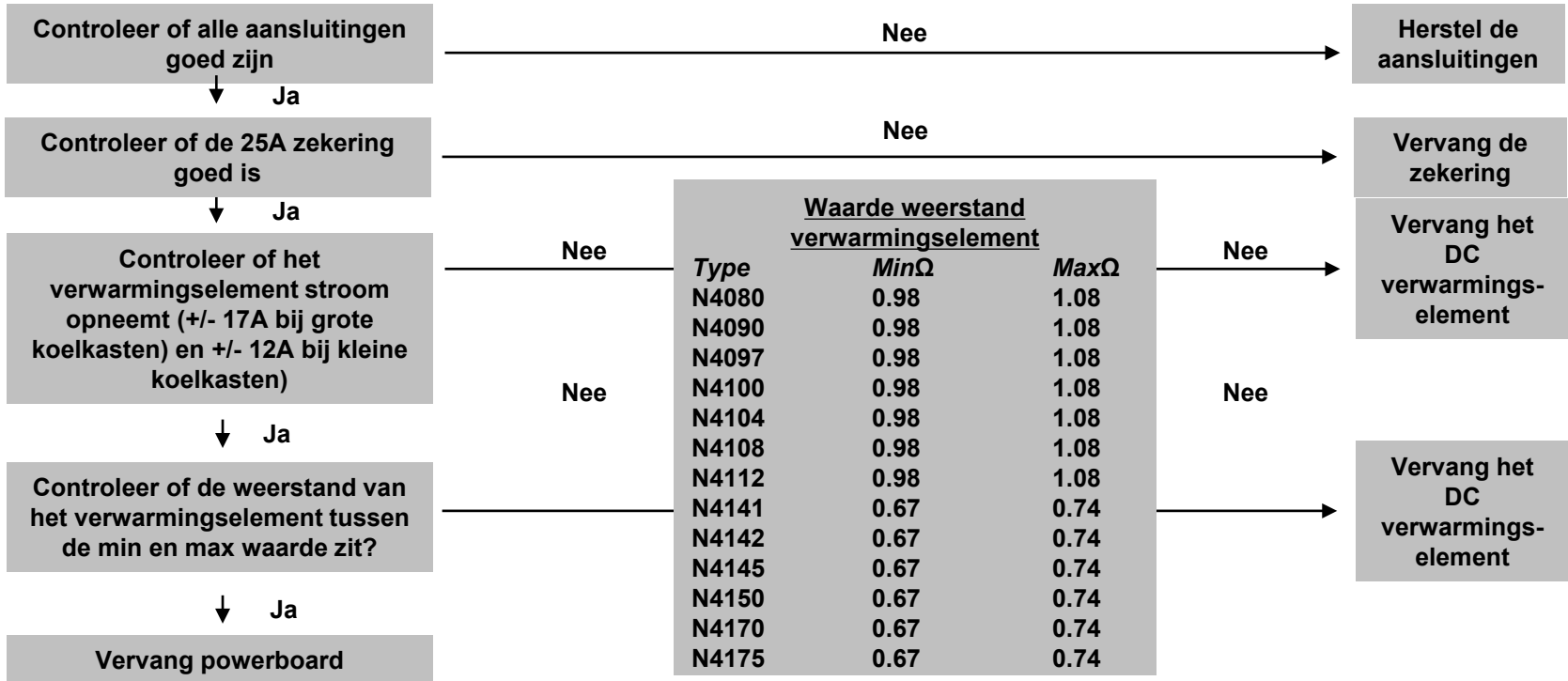


Troubleshooting Foutcode 3: Gas ontsteekt niet omdat de vlam weigert aan te gaan binnen 3 sec

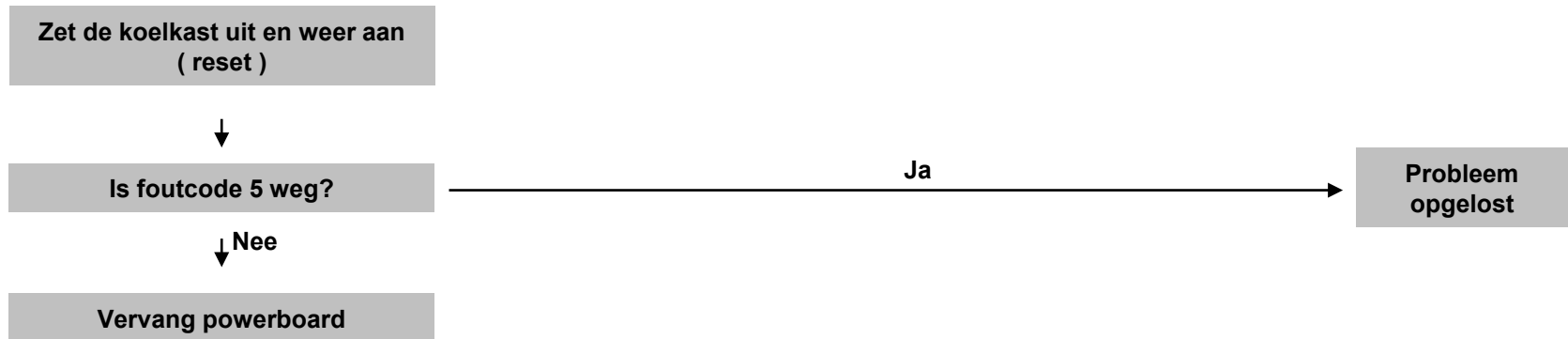


Troubleshooting Foutcode 4: DC verwarmingselement is uit terwijl het in bedrijf zou moeten zijn.

!!! Let op: zet de koelkast uit wanneer je de weerstand meet van het verwarmingselement!!!

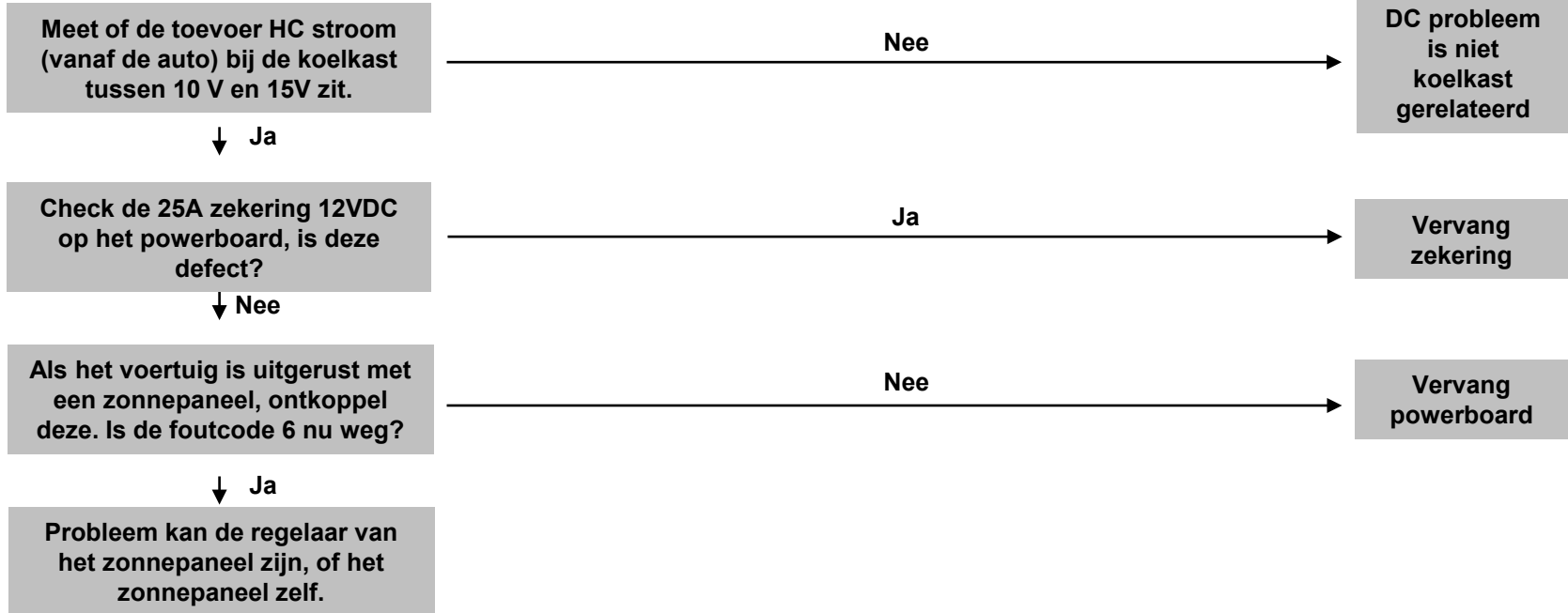


Troubleshooting Foutcode 5: DC verwarmingselement is in bedrijf, terwijl het uit zou moeten zijn.



Troubleshooting Foutcode 6: DC Gelijkspanning is buiten bereik (lager dan 10 V of hoger dan 15 V)

!!! Als de koelkast handmatig is bediend, gaat deze niet automatisch zoeken naar een andere bron, wanneer de motor uit staat.



Troubleshooting Foutcode 7: Er is geen D+ signaal aanwezig en display module staat in de handmatige modus.

!!! Om te weten of de D+ polariteit goed is, selecteert u de 12v modus, en zorgt u ervoor dat de motor uit staat. Als er geen foutcode verschijnt, dan betekent dat de inkomende D+ is omgewisseld. Zorg ervoor dat de 12V voeding krachtig genoeg is om het gevraagde amperage te kunnen leveren!!!

Geleverde stroomtoevoer is tussen de 10 V en 15 V

↓ Ja

Vervang powerboard

Nee

D+ probleem is niet koelkast gerelateerd

Troubleshooting Foutcode 8: 230V verwarmingselement is 75% lager dan de nominale waarde.

!!!Let op: Bij het meten van de weerstand van het verwarmingselement moet de koelkast uitgeschakeld zijn!!!

Controleer of de AC voltage stabiel tussen de 200 VAC en 260 VAC is.

↓ Ja

Nee

Fout in spanning-toevoer (niet koelkast gerelateerd)

Zet de koelkast op 230V stand, zet hem aan en uit, en de eerste 30 seconden kunt u de stroom meten. Controleer of de heater stroom opneemt (+/- 1 Amps)

↓ Ja

Nee

Nee

Vervang de AC heater

Zit de heater weerstand tussen de min en max waarde?

↓ Ja

Nee

Weerstand verwarmingselement:

N4141, N4142, N4145, N4150, N4170, N4175 (276W) Min: 182 Ω Max: 201 Ω

N4080, N4090, N4100, N4104, N4108, N4112 (220W) Min: 228 Ω Max: 252 Ω

Nee

Vervang de AC heater

Controleer of de 2A zekering goed is

↓ Ja

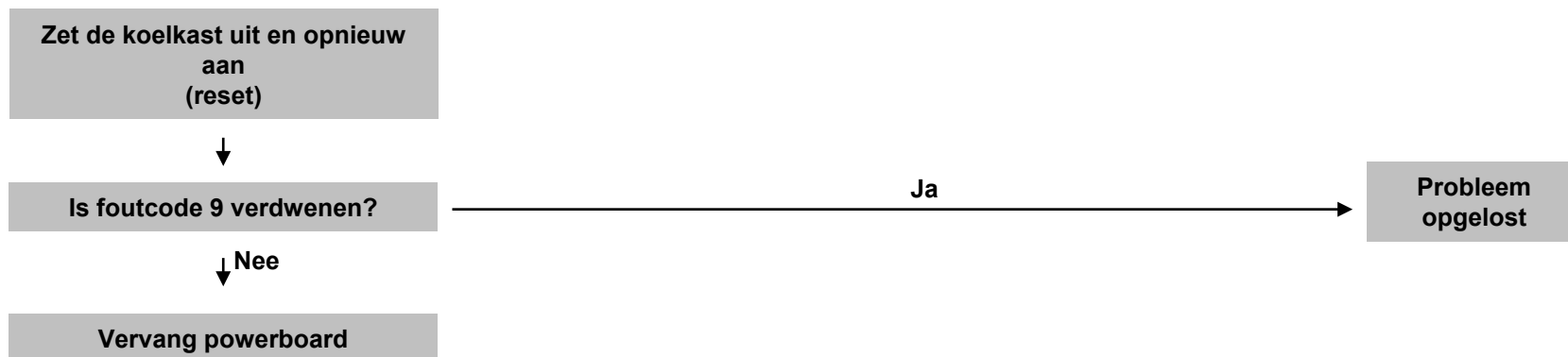
Nee

Nee

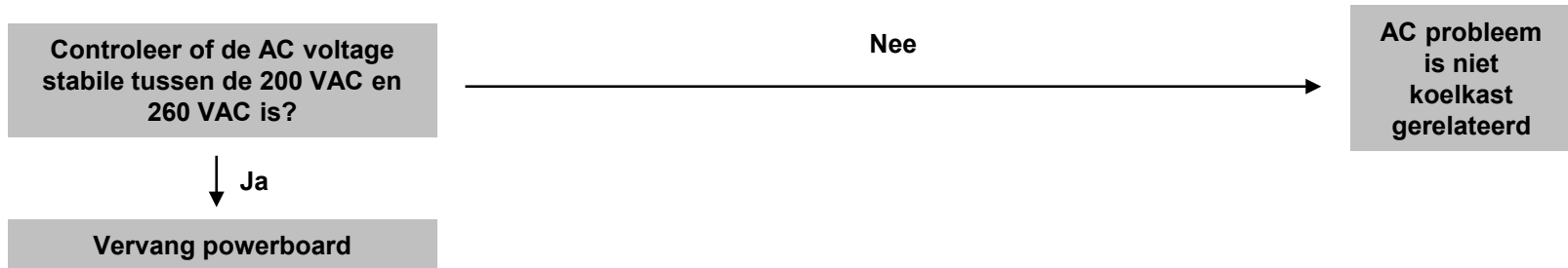
Vervang de zekering

Vervang powerboard

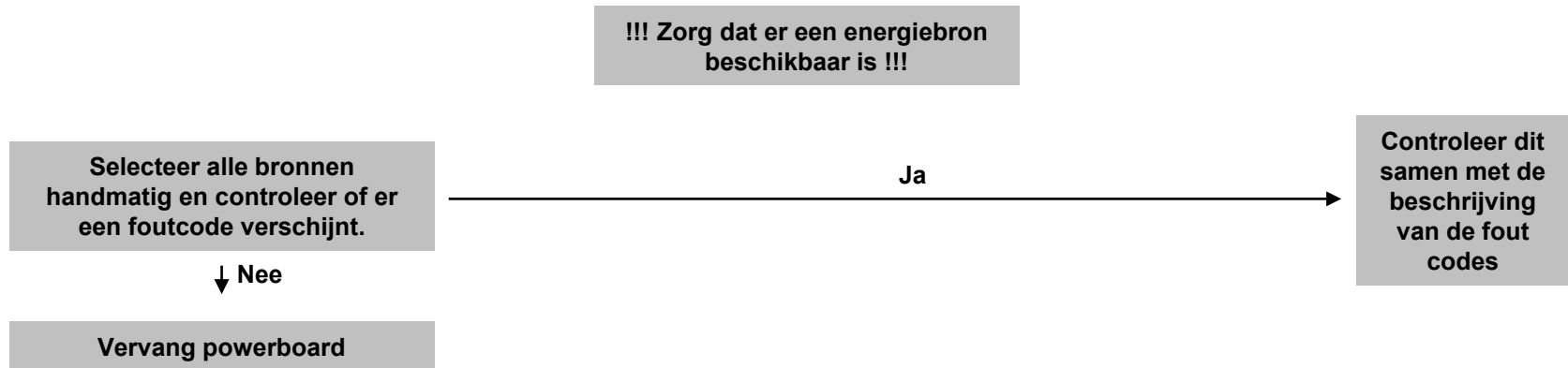
Troubleshooting Foutcode 9: 230V verwarmingselement is aan terwijl deze uitgeschakeld hoort te zijn.



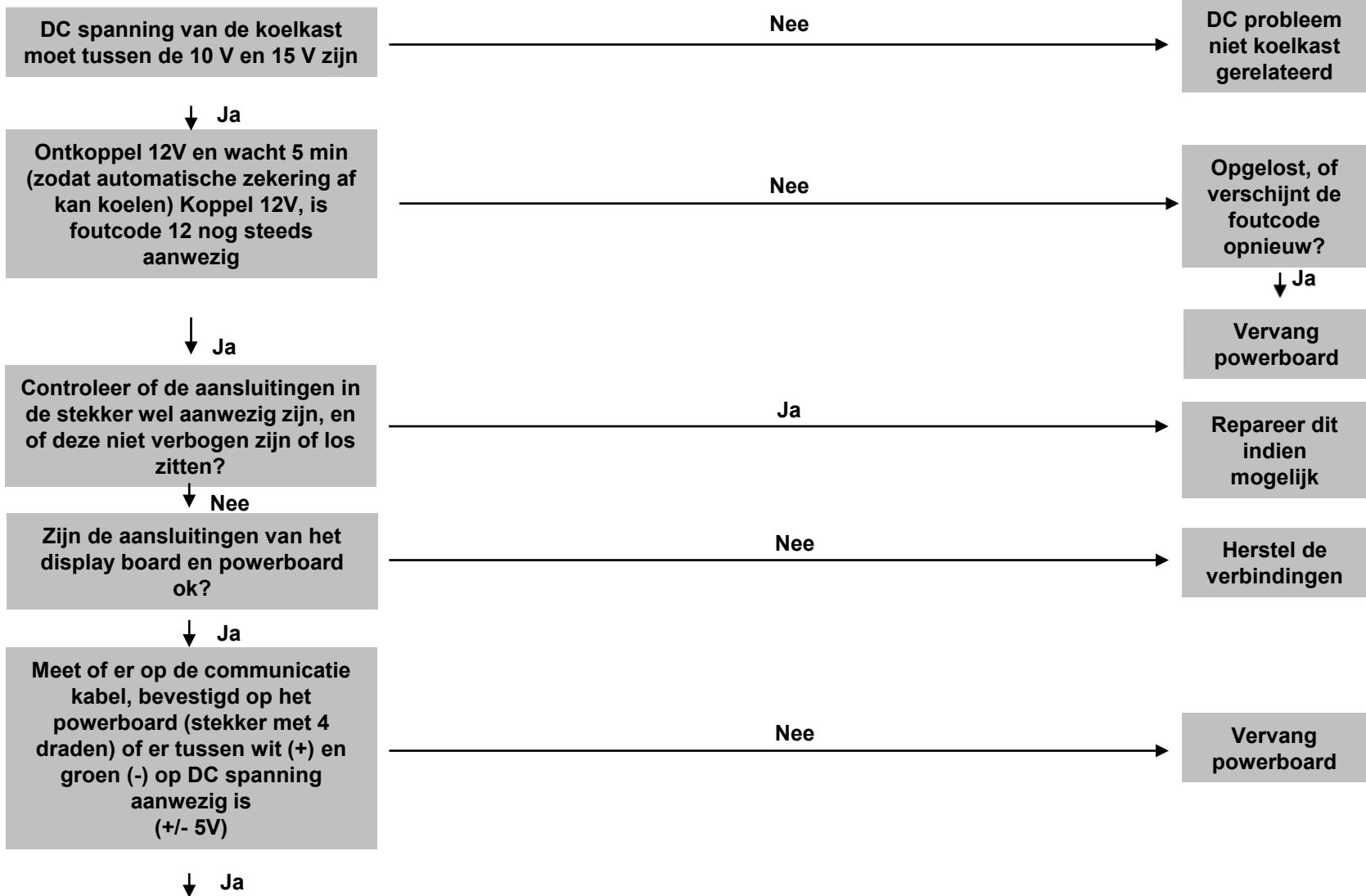
Foutcode 10: 230V netvoeding is buiten bereik



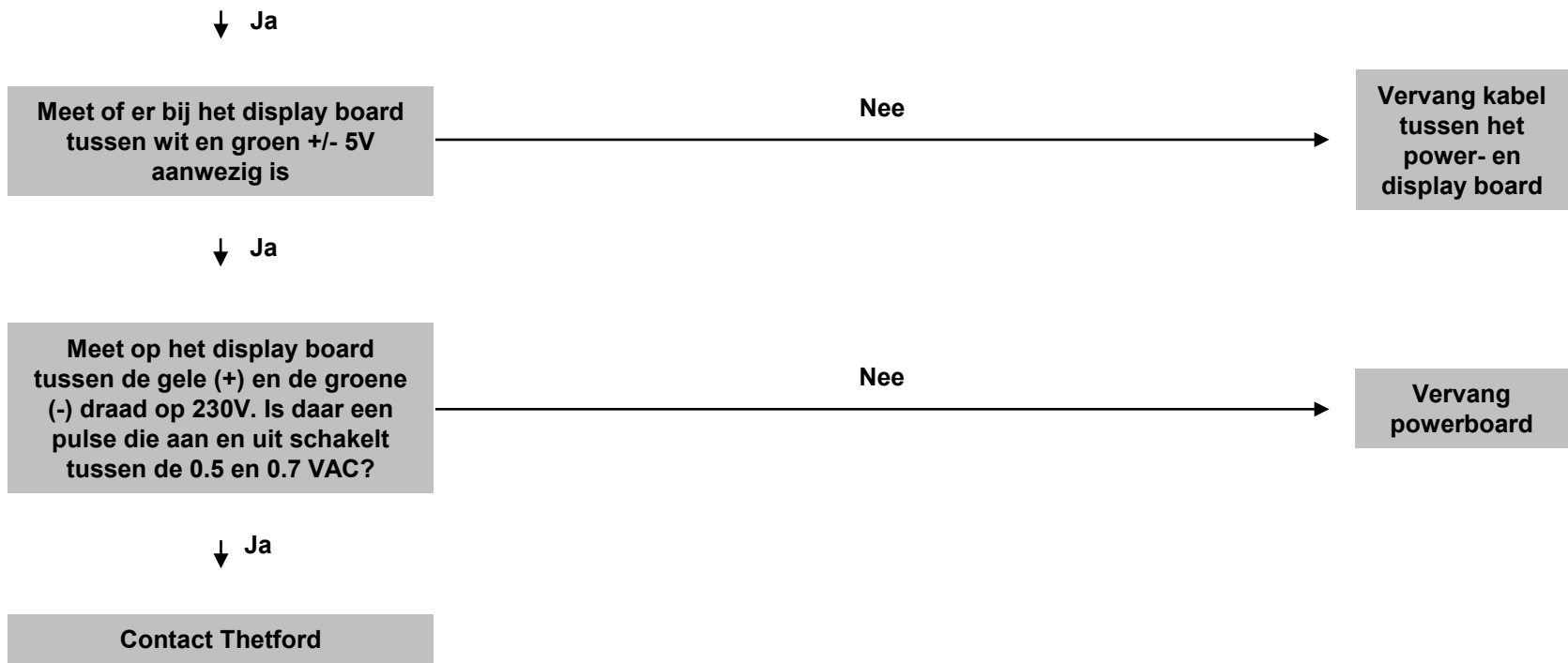
Foutcode 11: Geen energiebron beschikbaar en display staat op AUTO modus



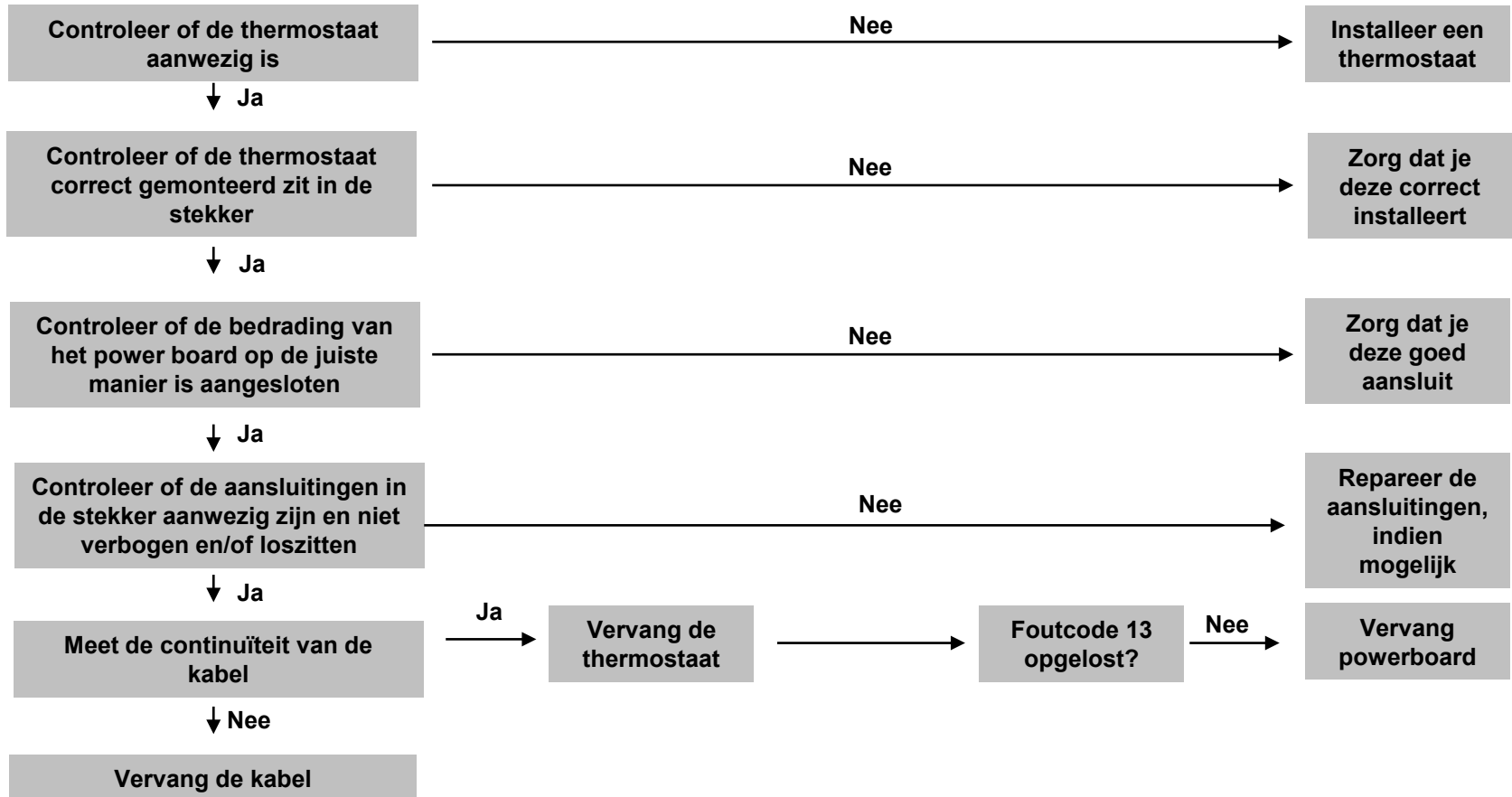
Troubleshooting Foutcode 12: Display board en power board verliezen communicatie met elkaar



Troubleshooting Foutcode 12: Display board en power board verliezen communicatie met elkaar

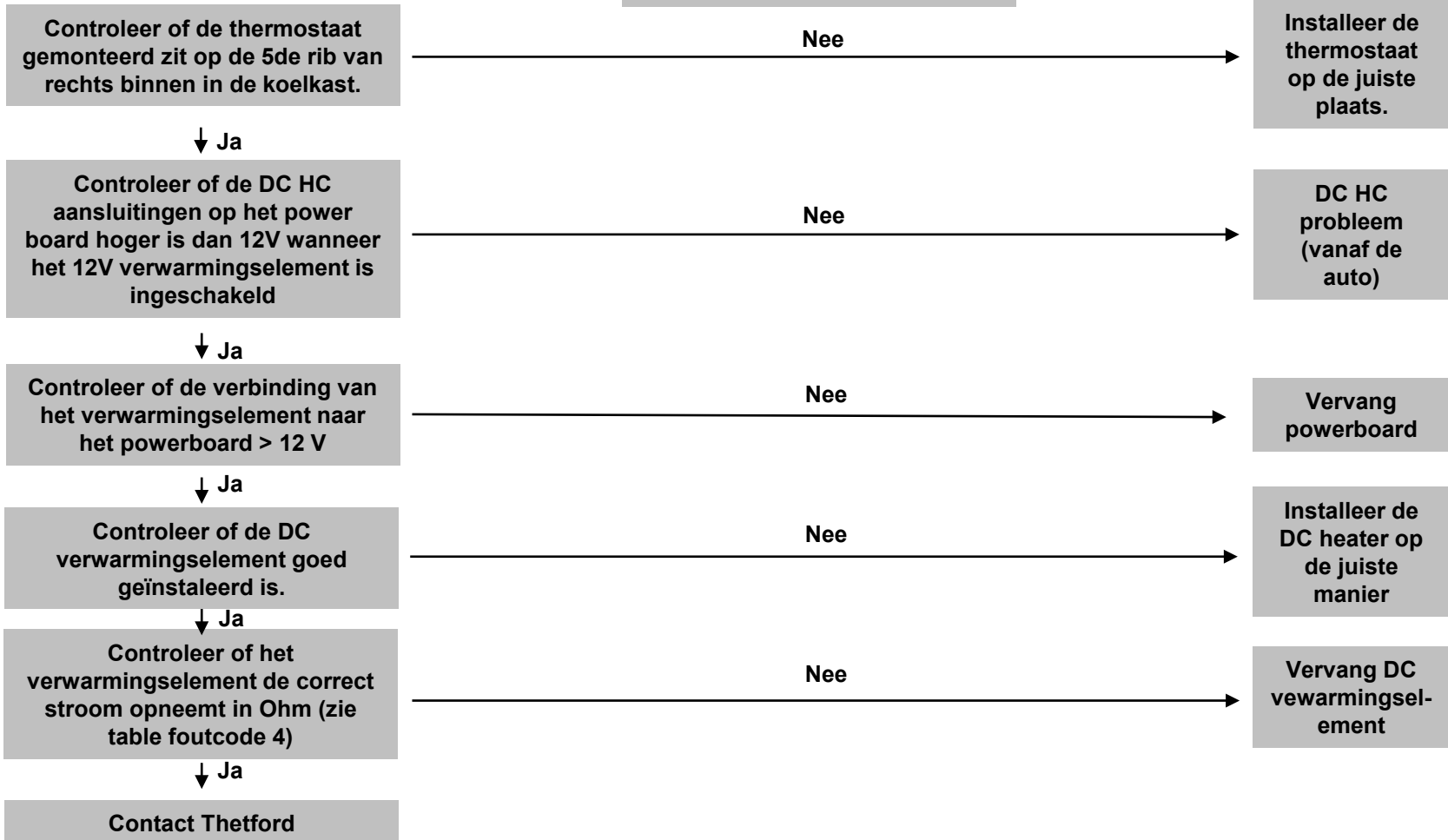


Foutcode 13: Thermostaat valt weg; besturing schakelt automatisch over naar Backup Operation System



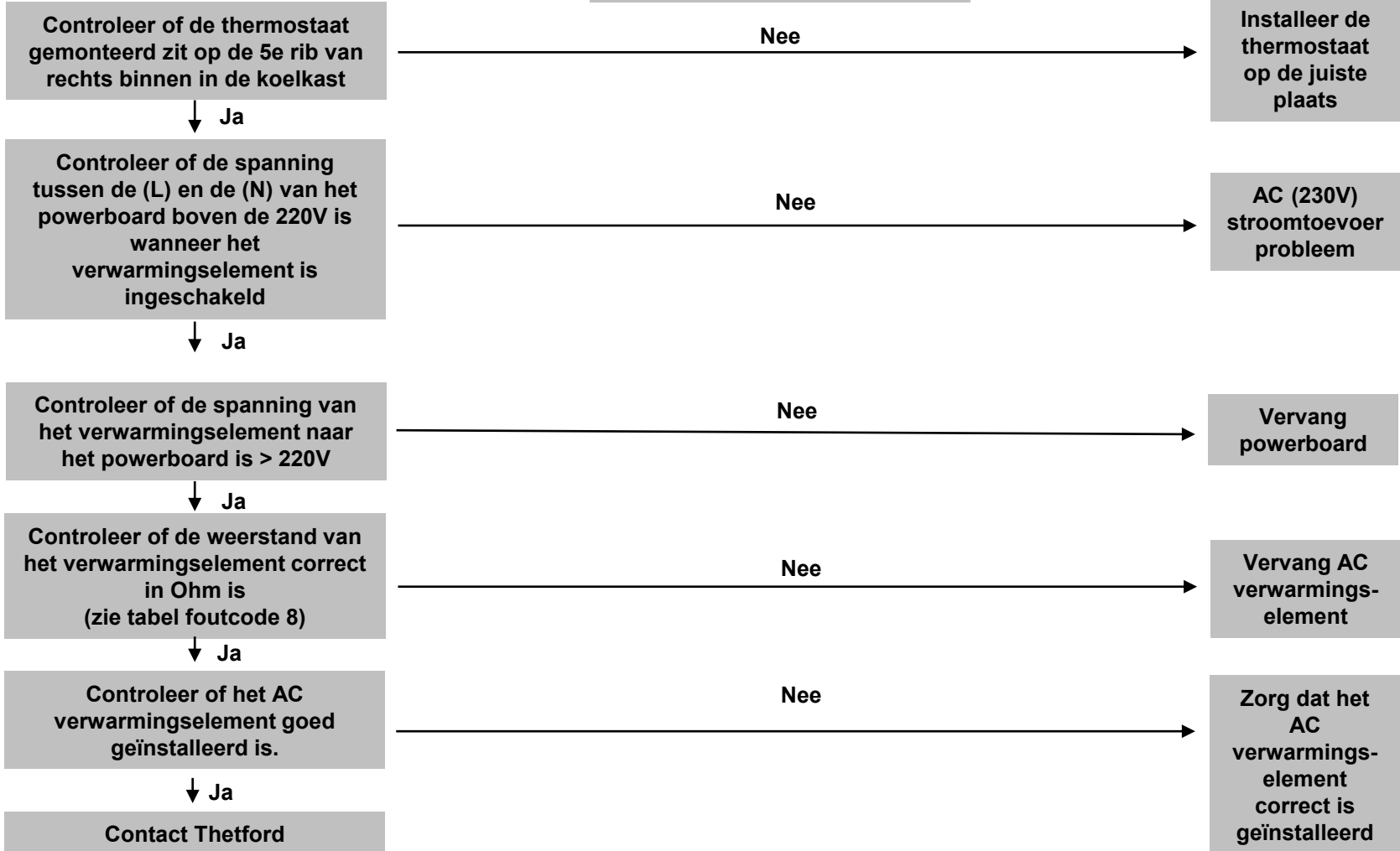
Onvoldoende prestaties op 12 VDC bron en er verschijnt geen foutcode

!!! Doe de testen van de koelkasten op deze bron via de handmatige modus !!!

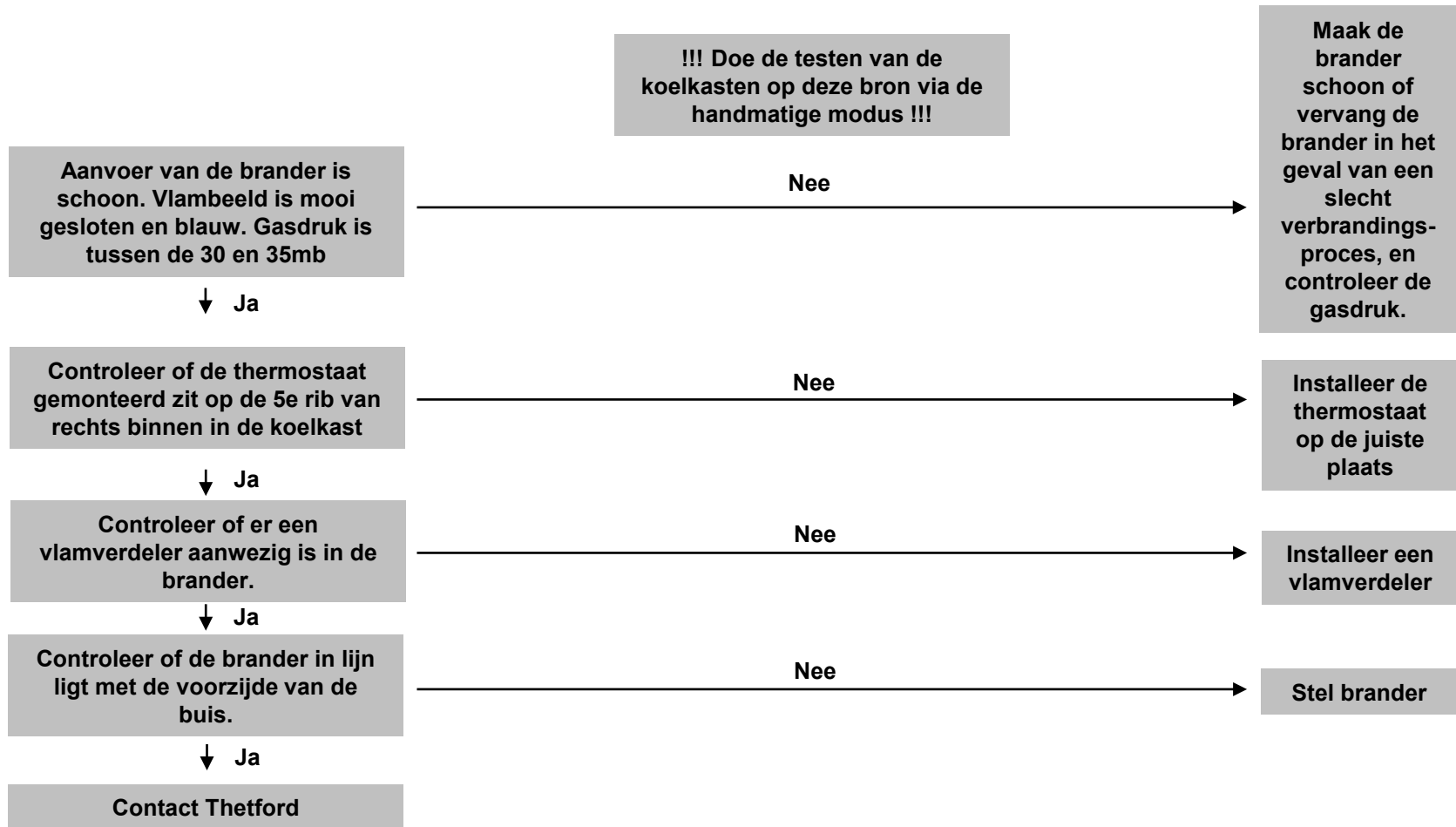


Onvoldoende prestaties op 230V bron, er verschijnt geen foutcode

!!! Doe de testen van de koelkasten op deze bron via de handmatige modus !!!



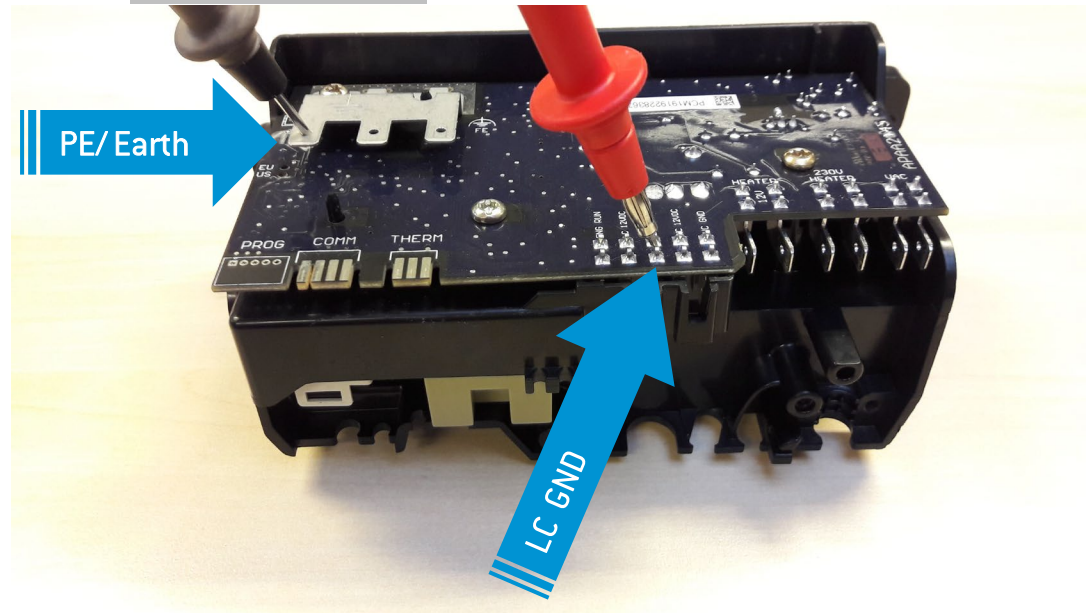
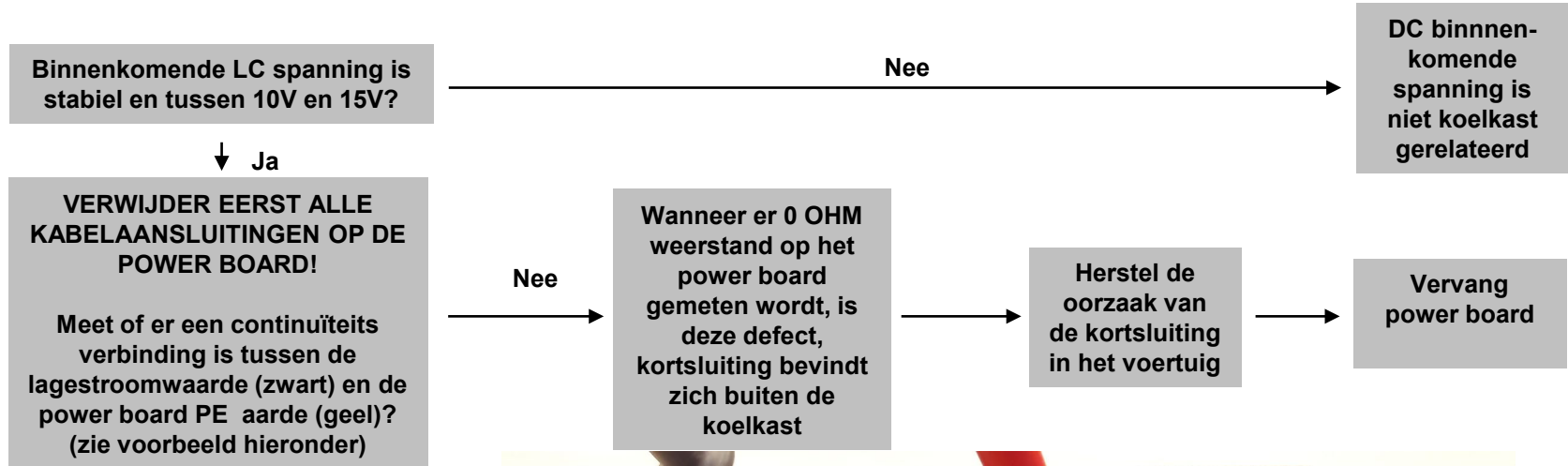
Onvoldoende prestaties op gas en er verschijnt geen foutcode



Geen error code:

Troubleshooting

Display is zwart en gaat niet aan wanneer de aan- en uitknop wordt ingedrukt gedurende minimaal 5 seconden



Bijlage: Aansluitschema

