

VIKTIG INFORMATION

FRISKRIVNINGSKLAUSUL

Thetford rekommenderar starkt att användare anlitar en kvalificerad och licensierad fackman för installation, underhåll, reparation eller andra servicebehov i samband med produkten. Användaren förstår och tar fullt ansvar för att anlita en professionell yrkesutövare med nödvändiga färdigheter, kunskaper och kvalifikationer för att serva sin produkt. Detta inkluderar, men är inte begränsat till, uppgifter som installation, reparationer, modifieringar eller annan service som krävs. Thetford fransäger sig allt ansvar för eventuella skador, förluster, eller andra negativa konsekvenser som kan bli följden av användarens underlåtenhet att anlita en kvalificerad fackman för service av sin produkt. Användaren erkänner vikten av att se till att den anlitade fackmannen följer branschstandarder, riktlinjer och lokala bestämmelser som gäller för service av sin produkt. Thetford ansvarar inte för handlingar, försummelser eller försumlighet av den anlitade fackmannen. Användaren samtycker till att friskriva Thetford från alla anspråk, ansvar, skador, kostnader eller utgifter, inklusive juridiska avgifter, som uppstår från användarens beslut att anlita, eller inte anlita, en professionell yrkesperson för service av produkten. Genom att använda sin produkt bekräftar användaren att de har läst, förstått och frivilligt samtyckt till denna ansvarsfriskrivning.

Service läge LED+

1. För att gå in i serviceläge, tryck på de 3 knapparna samtidigt tills den binära koden visas

2. Läs sedan av den binära koden i displayen

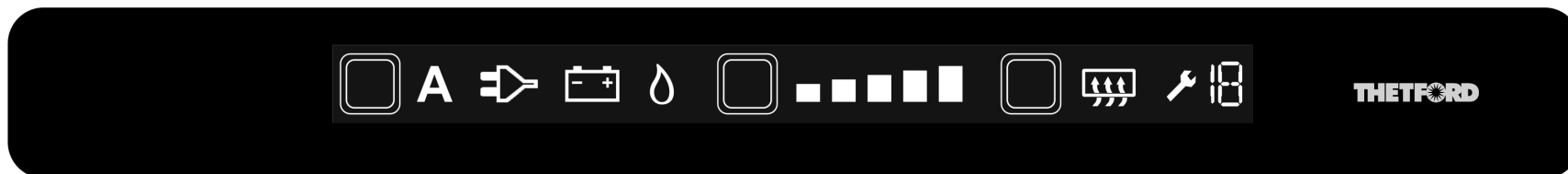


Readout Code - LED Display	Error Code
	No Error Code
	1
	2
	3
	4
	5
	6
	7
	8
	9
	10
	11
	12
	13

!!! Obs: När matningsspänning 12 VDC (lågströmsdelen) inte är tillgänglig kommer ingen felkod att anges. När 12 VDC är tillgänglig kommer den blå strömlampan att vara på.

Service läge LCD

Felkoden kommer visas här i displayen.

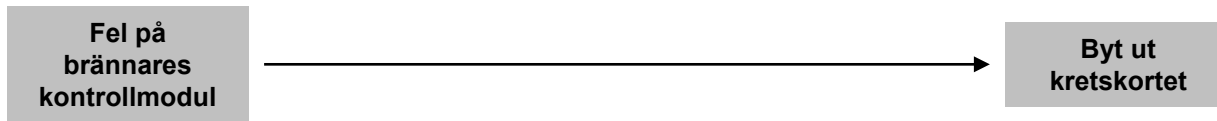


!!! Obs: När matningsspänning 12 VDC (lågströmsdelen) inte är tillgänglig kommer ingen felkod att anges. När 12 VDC är tillgänglig kommer den blå strömlampan att vara på.

Felkod 1: Känner av lågan när gasen ska vara avstängd

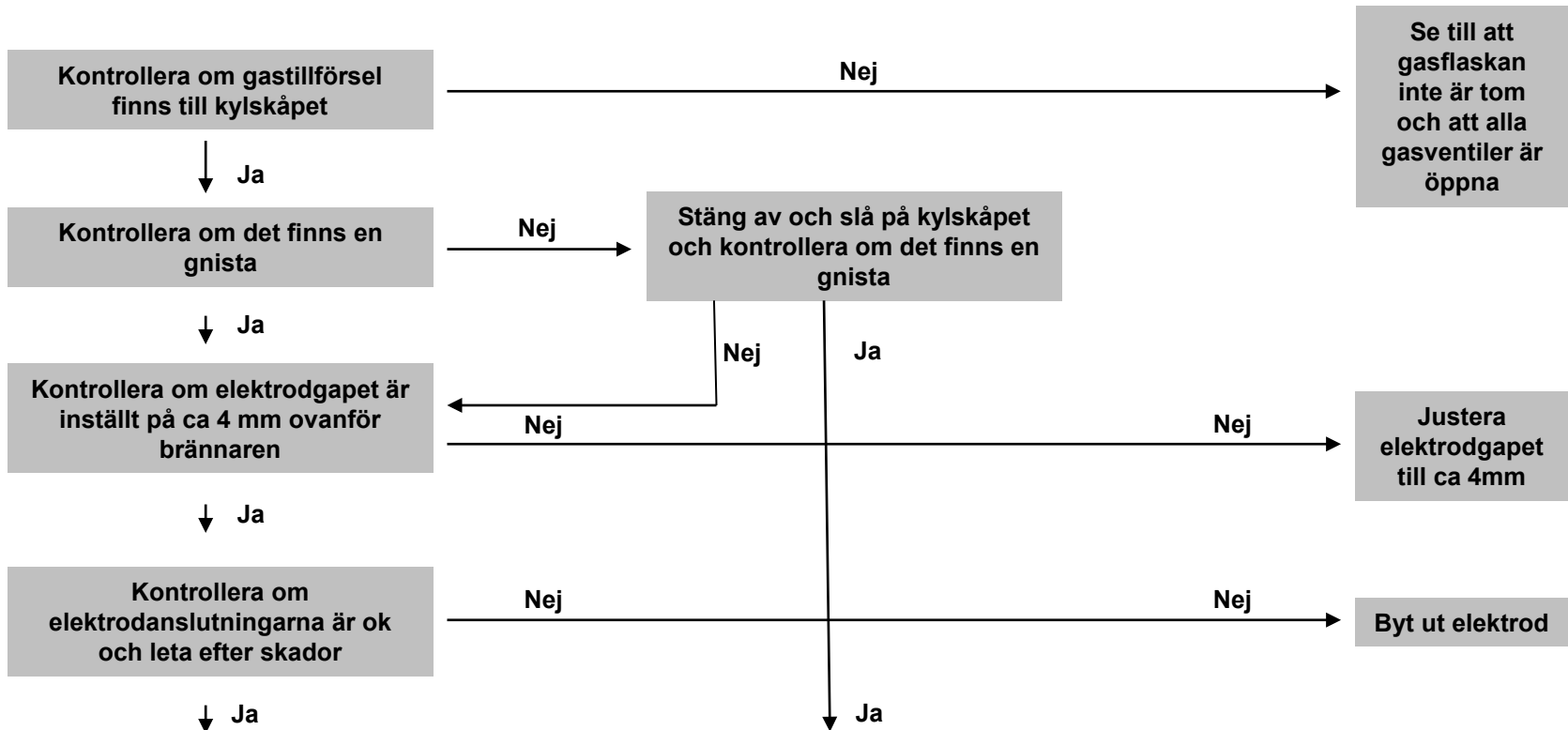


Felsökning Felkod 2: Brännare styrmodul återger felaktig feedback

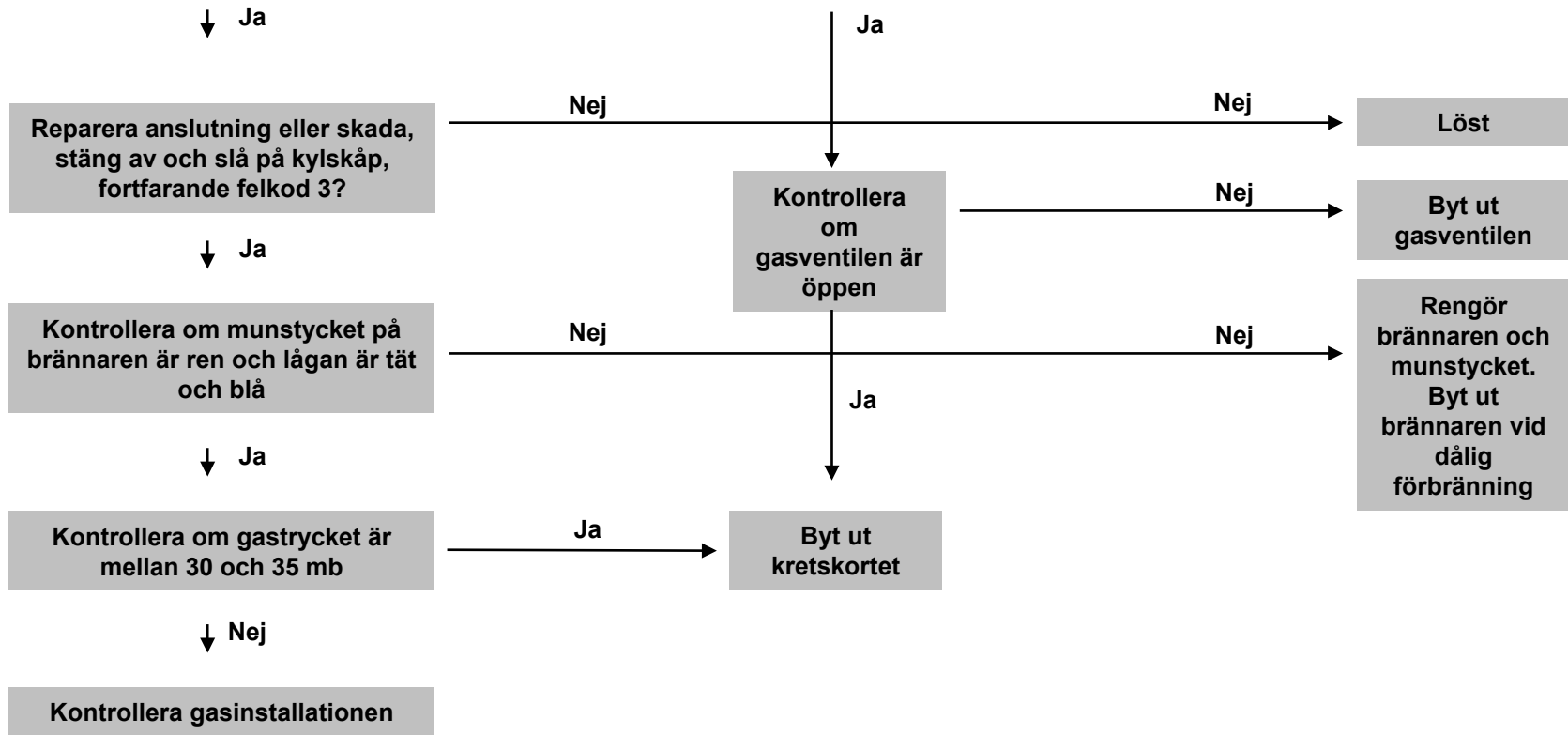


Fejkod 3: Gasen blockerad eftersom lågan inte antänds inom 30 sekunder.

Obs: När det inte längre finns någon flamdetektering kommer kylskåpet att försöka antända 3 gånger (endast när det upptäcktes tidigare under samma cykel)

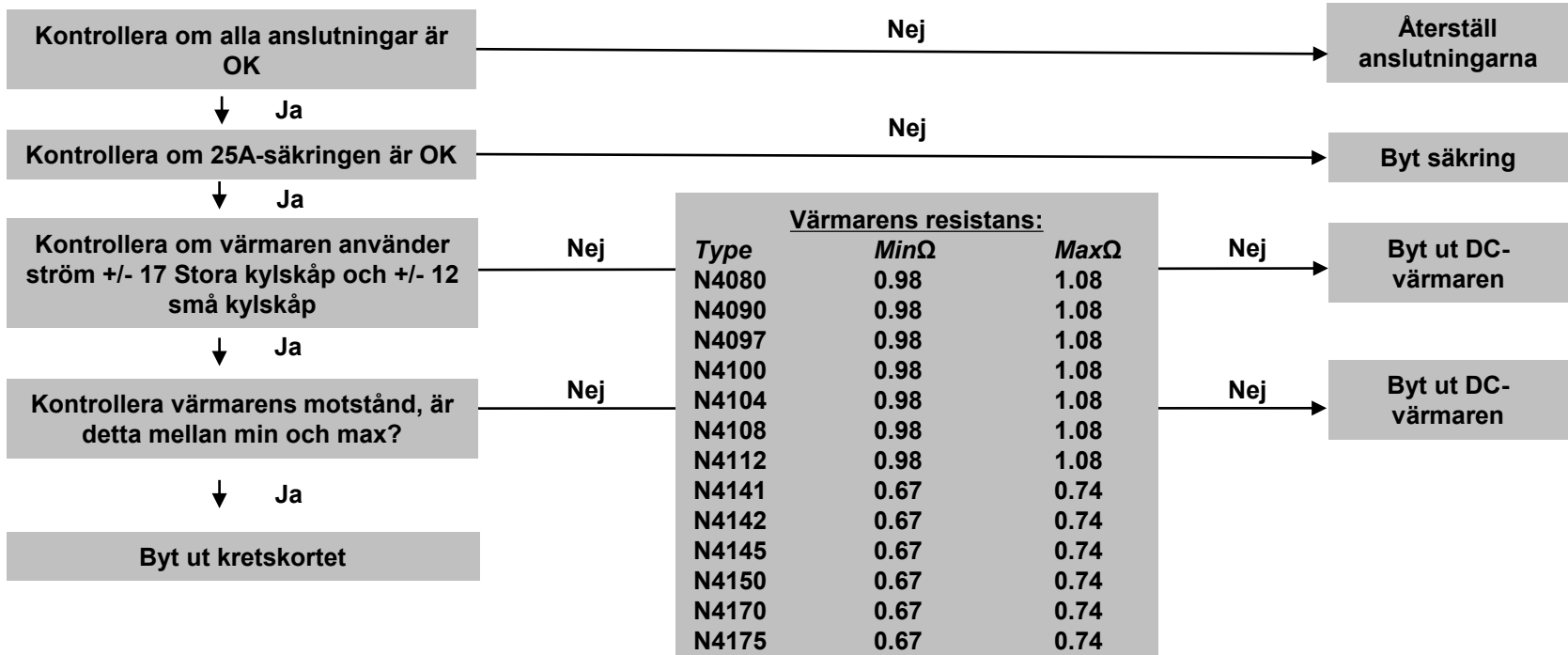


Felkod 3: Gasen blockerad eftersom lågan inte antänds inom 30 sekunder.

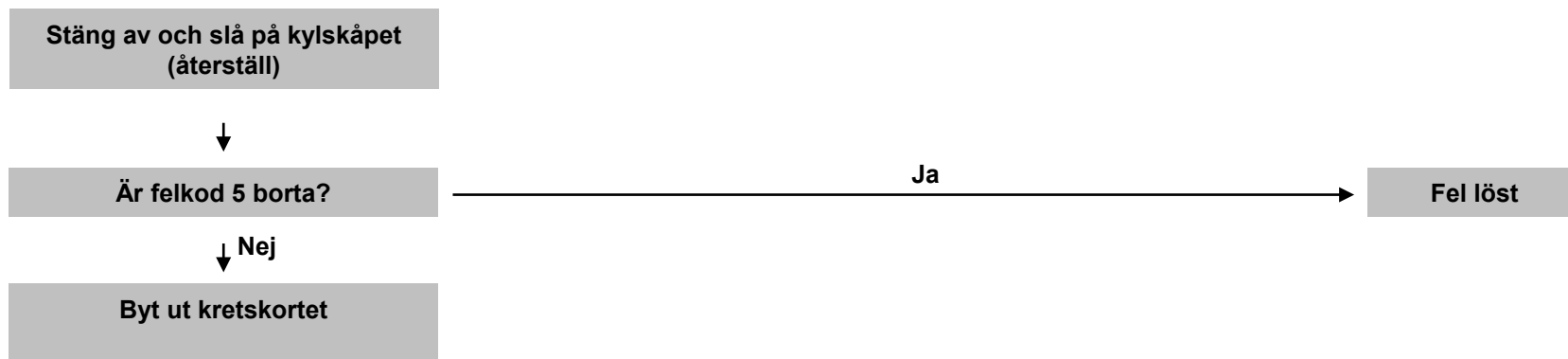


Felkod 4: DC-värmaren är avstängd när den ska vara på

!!! Obs: stäng av kylskåpet när du mäter resistansen från värmaren !!!

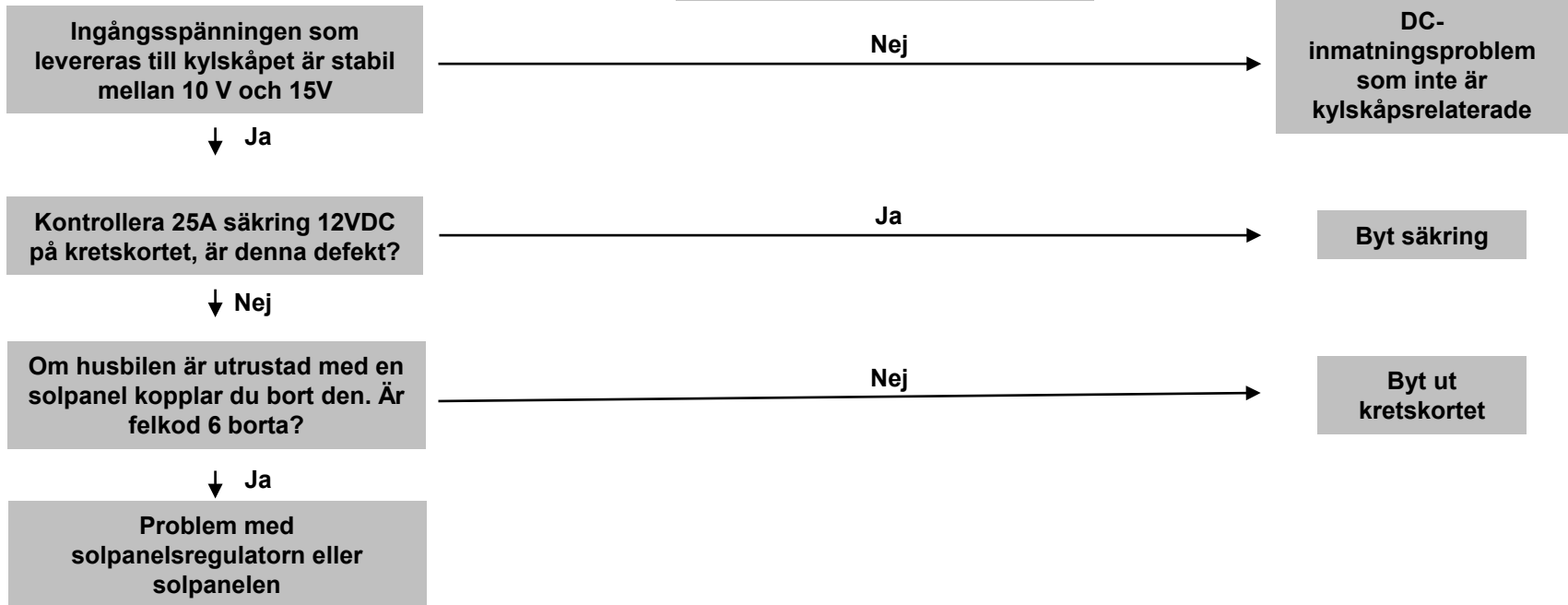


Felkod 5: DC-värmaren är PÅ när den ska vara AVSTÄNGD.



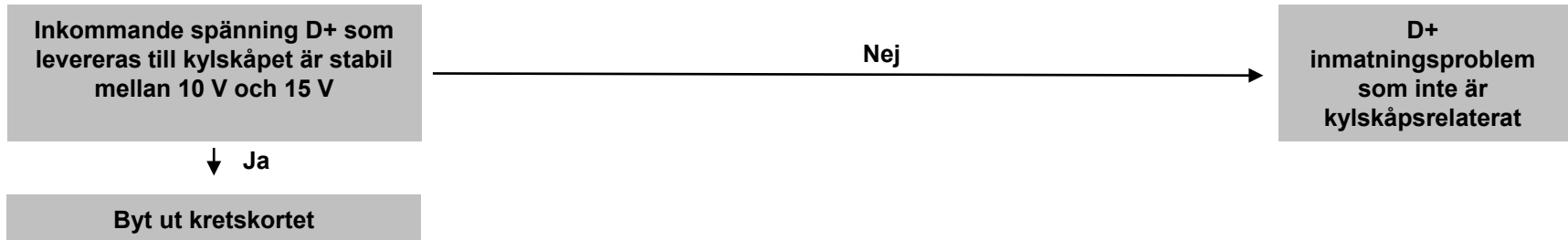
Felkod 6: DC-högspänningen är utanför gränsvärdet (lägre än 10 V eller högre än 15 V)

!!! Om dc-läge har valts manuellt växlar kylskåpet inte automatiskt till en annan energikälla när motorn är avstängd !!!



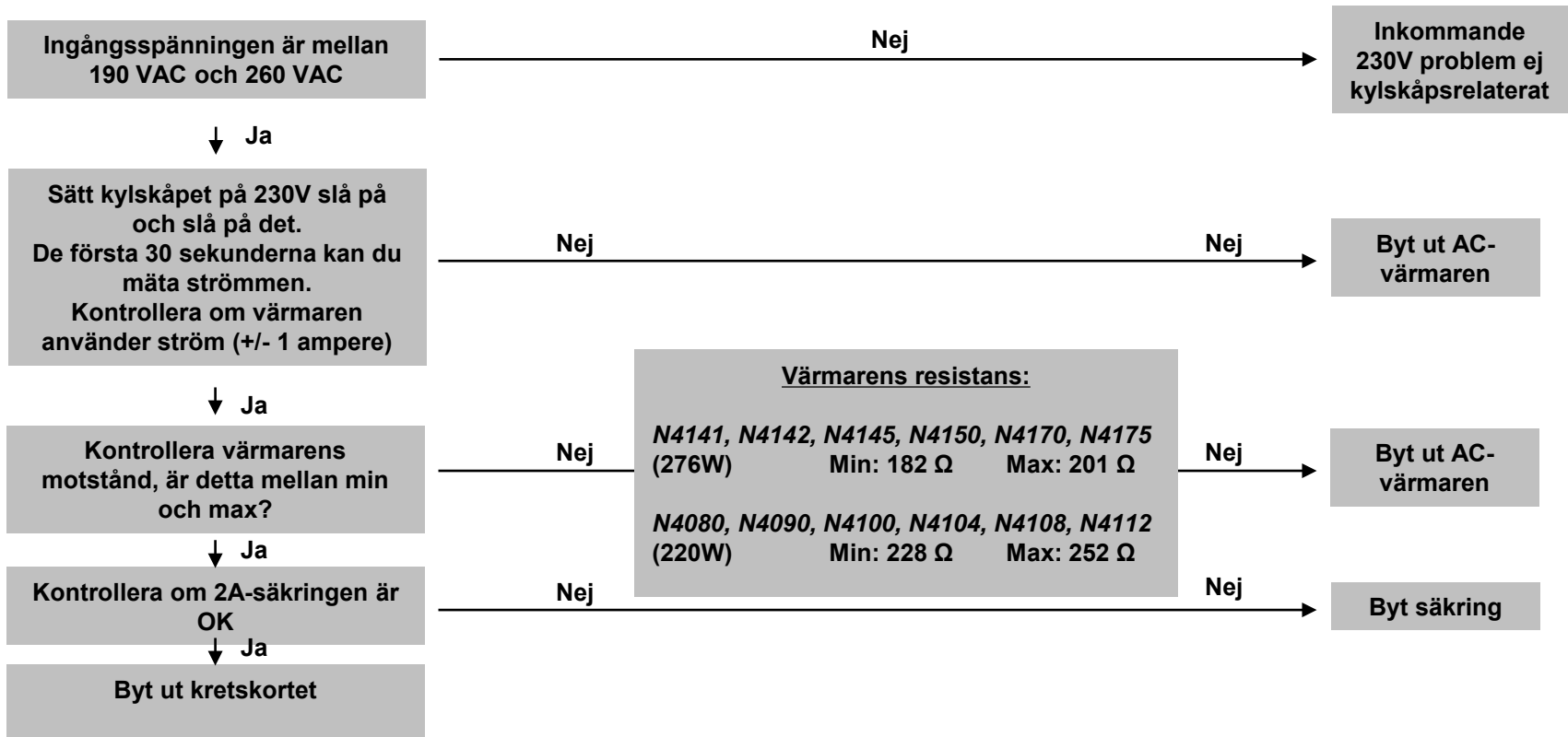
Felkod 7: Ingen "motorkörningssignal" finns och displayen är i manuellt batteri-läge.

!!! För att veta om D + polaritet är bra, välj manuellt DC-läge och motor av. Om ingen felkod inträffar betyder det att D+ är polaritetsvänd. Se till att strömförsörjningen kan leverera korrekt strömstyrka !!!

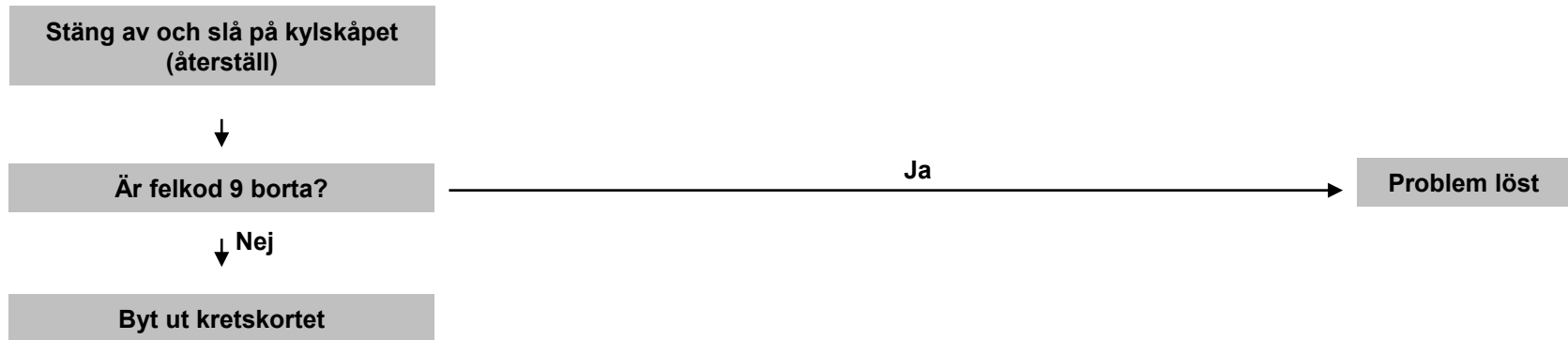


Felkod 8: AC-värmarens ström mäts till 75% under nominell ström.

!!! Obs: stäng av kylskåpet när du mäter resistansen från värmaren!!!



Felkod 9: AC-värmaren är PÅ när den ska vara AV

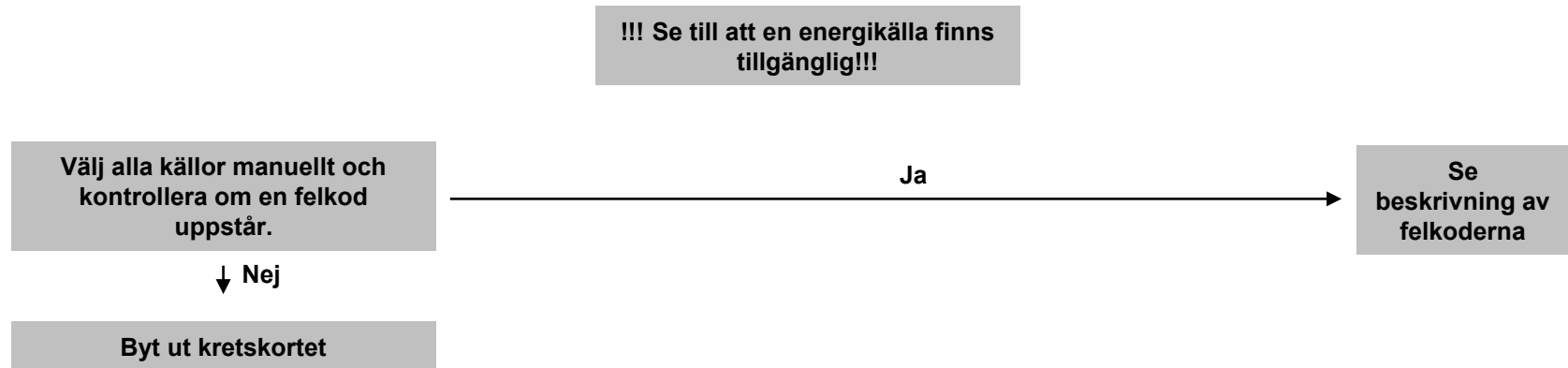


Felkod 10: Nättillförseln för växelström 230V är utanför rätt intervall

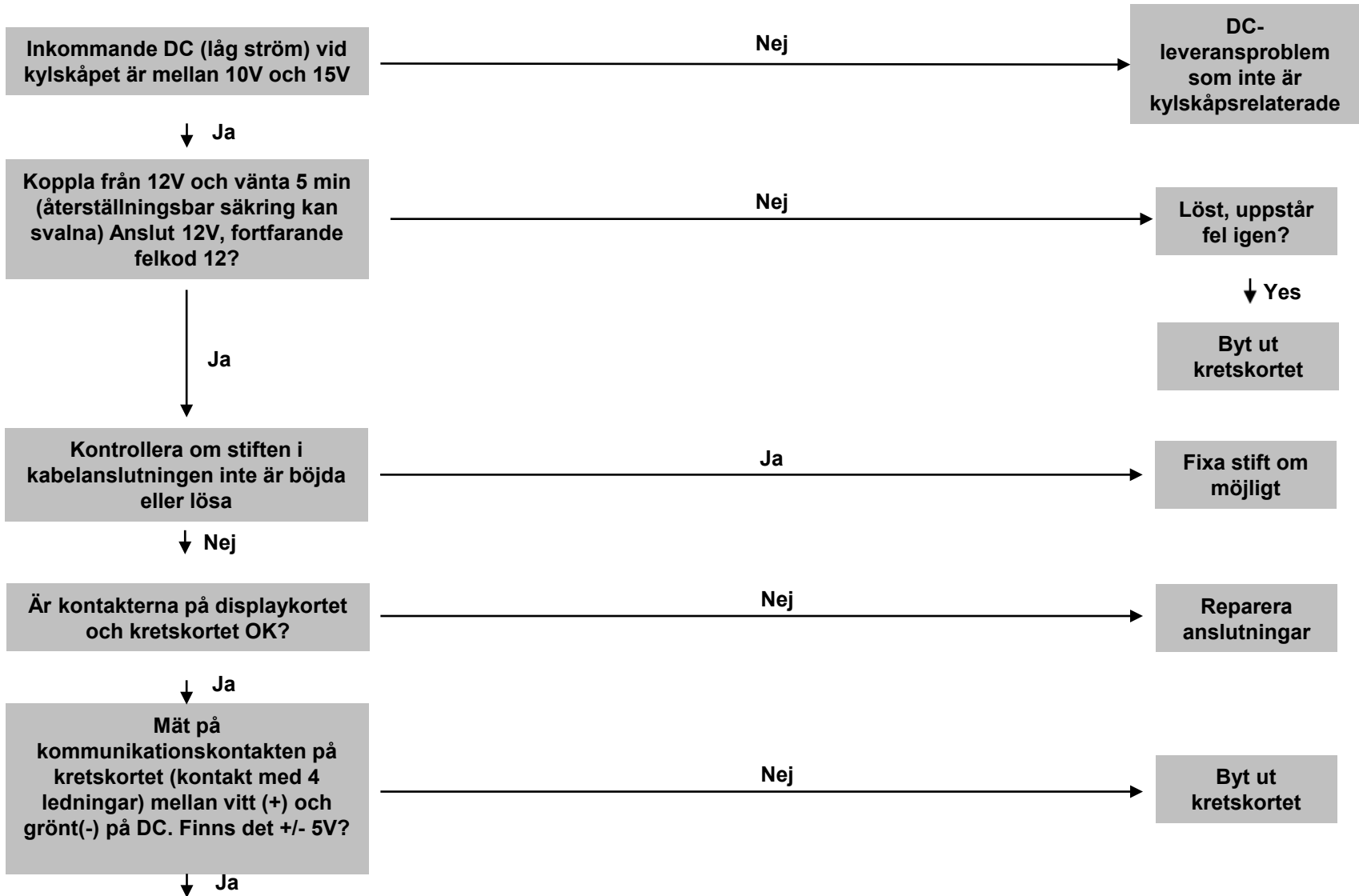


Felsökning

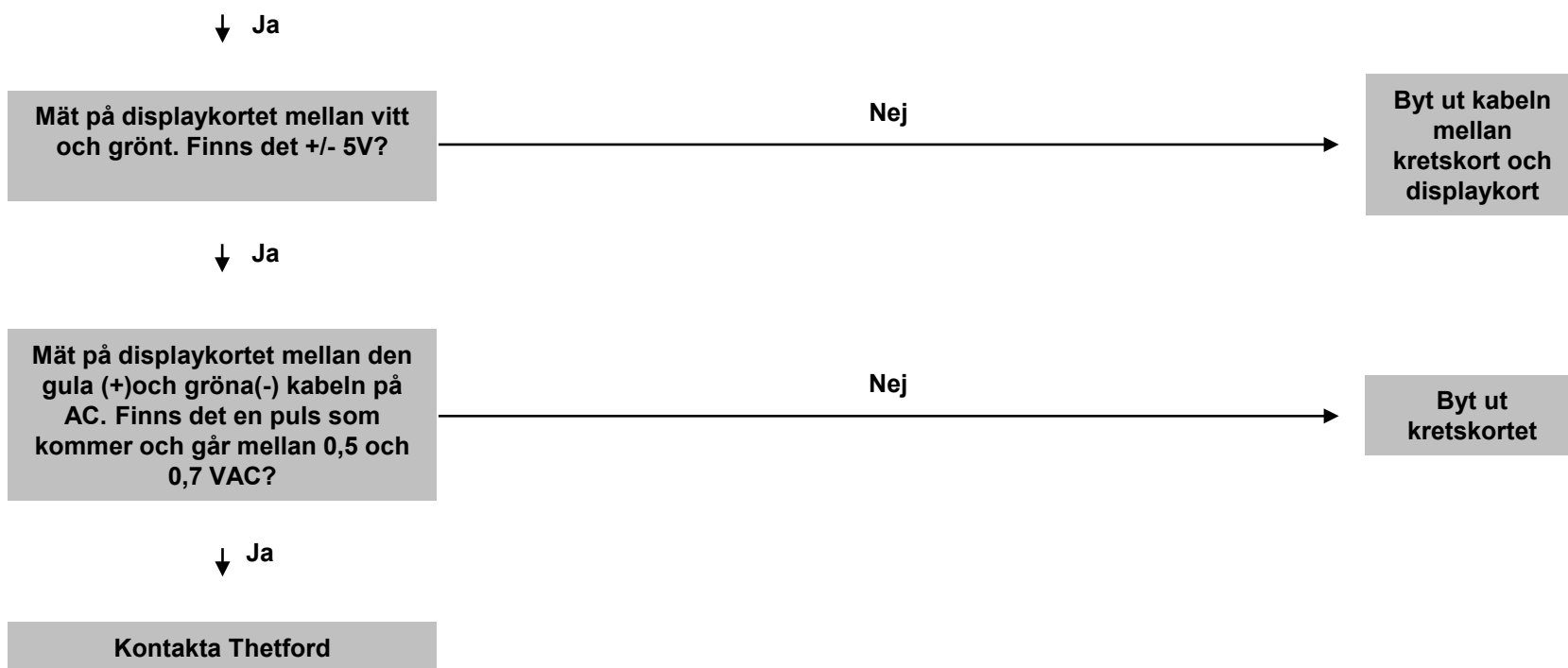
Felkod 11: Ingen energikälla tillgänglig och displayen är i AUTO-läge



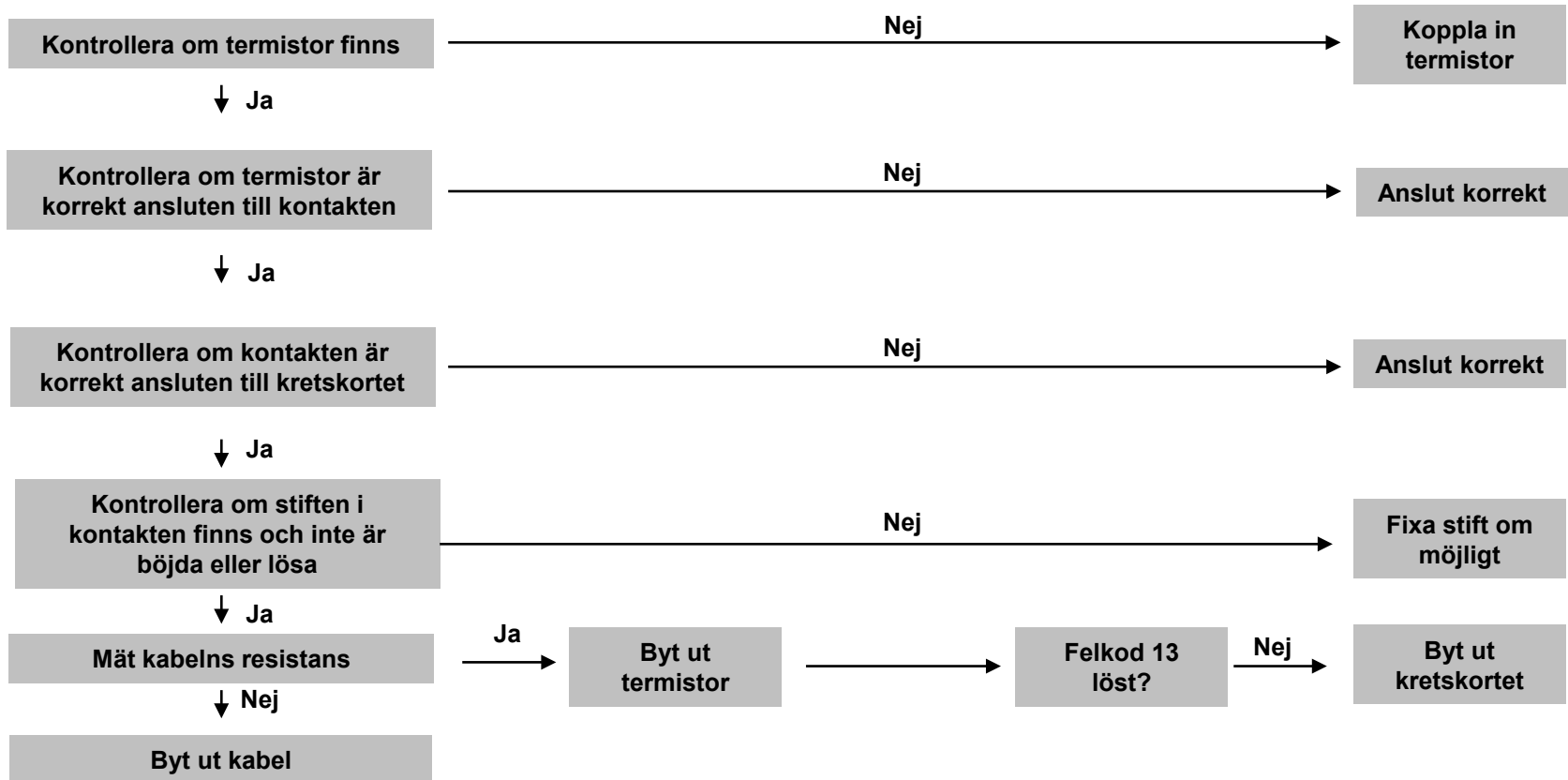
Felkod 12: Displaykortet och kretskortet förlorar kommunikationen med varandra.



Felkod 12: Displaykortet och kretskortet förlorar kommunikationen med varandra.

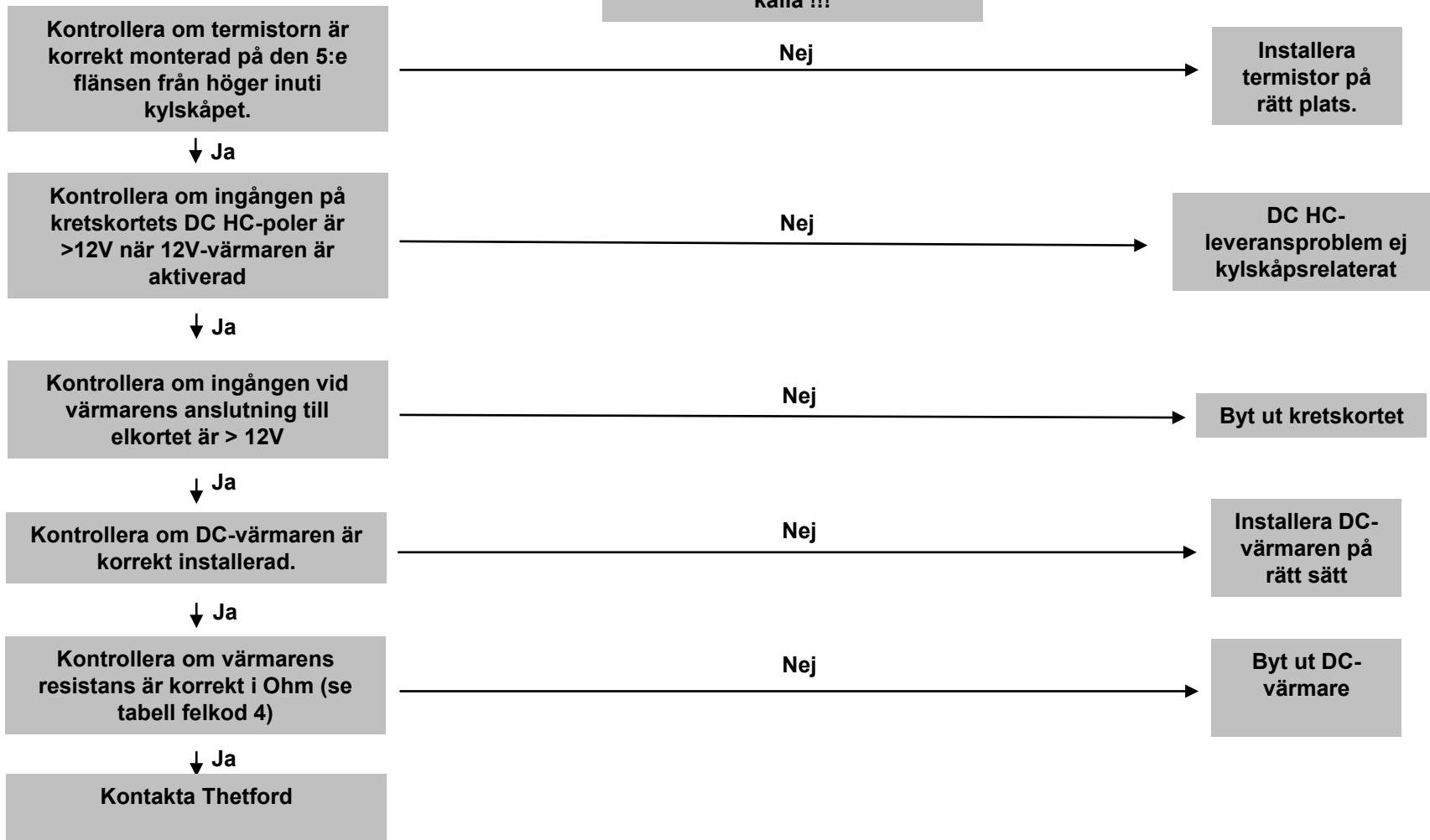


Felkod 13: Termistor misslyckas; växlar automatiskt till Backup Operation System



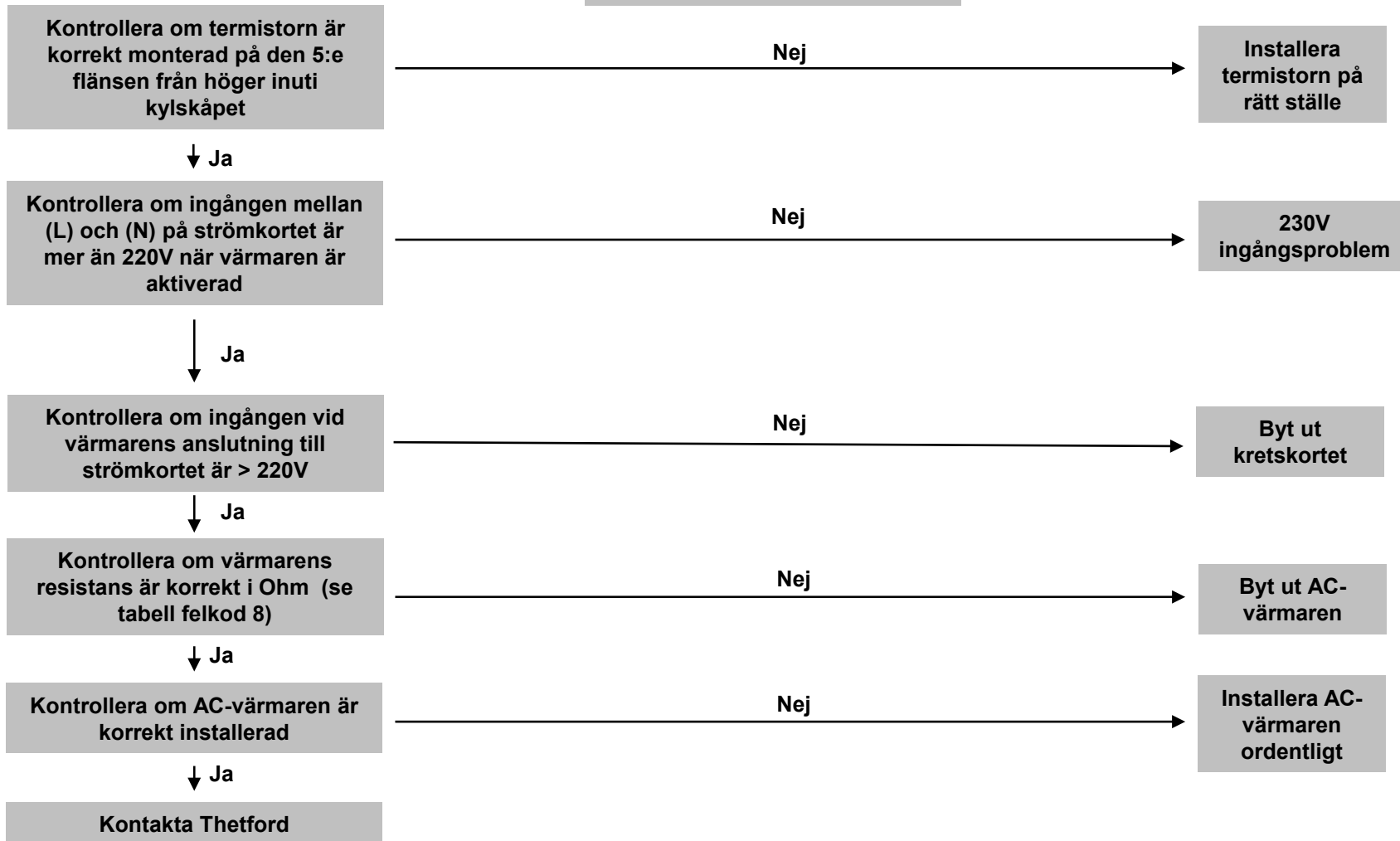
Felsökning Otilräcklig prestanda på 12V DC-källa och ingen felkod

!!! Gör testningen av kylskåpet i det manuella läget för denna källa !!!

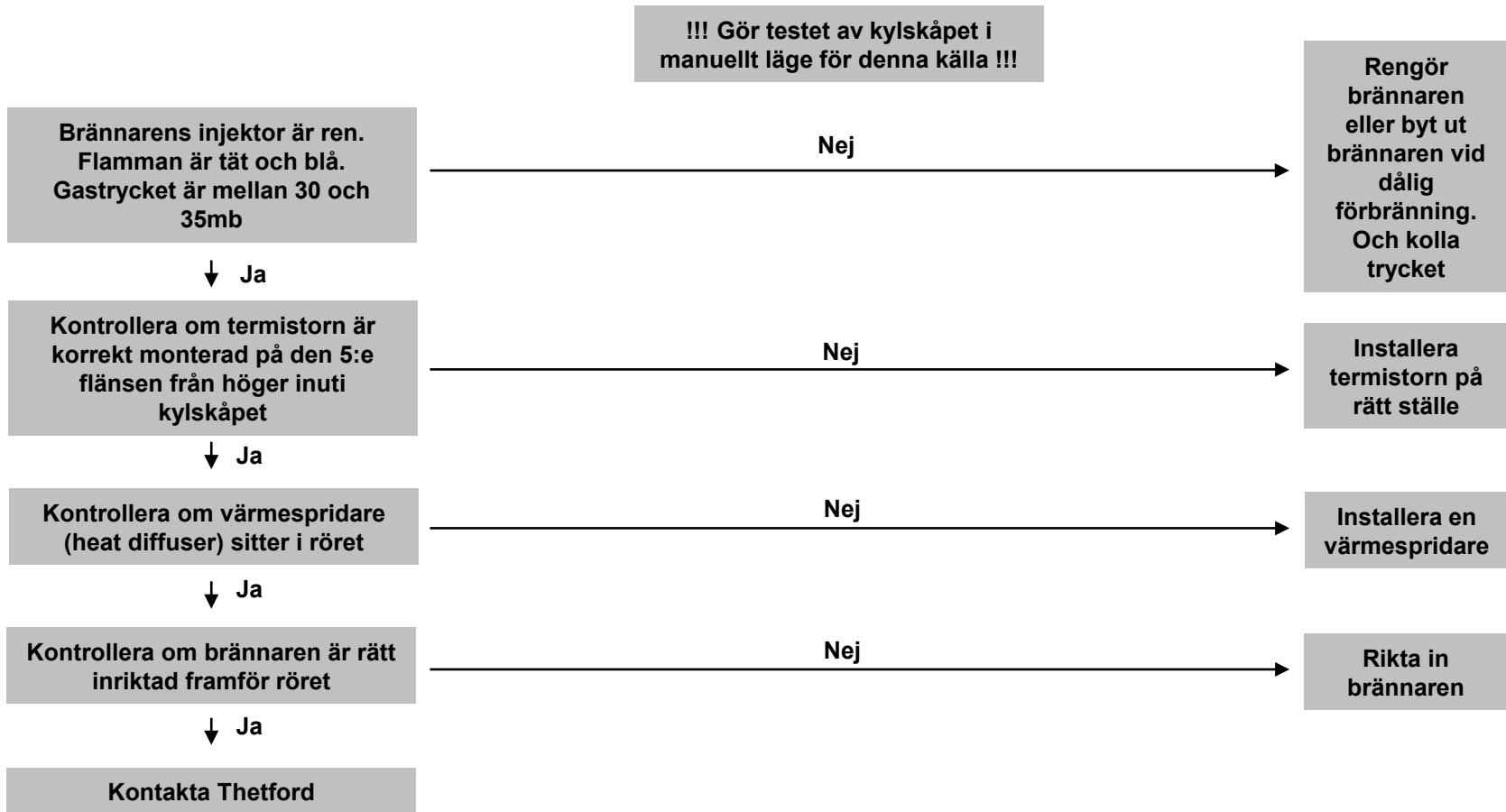


Felsökning Ofullständig prestanda på 230V källan och ingen felkod

!!! Gör testet av kylskåpet i manuellt läge för denna källa !!!

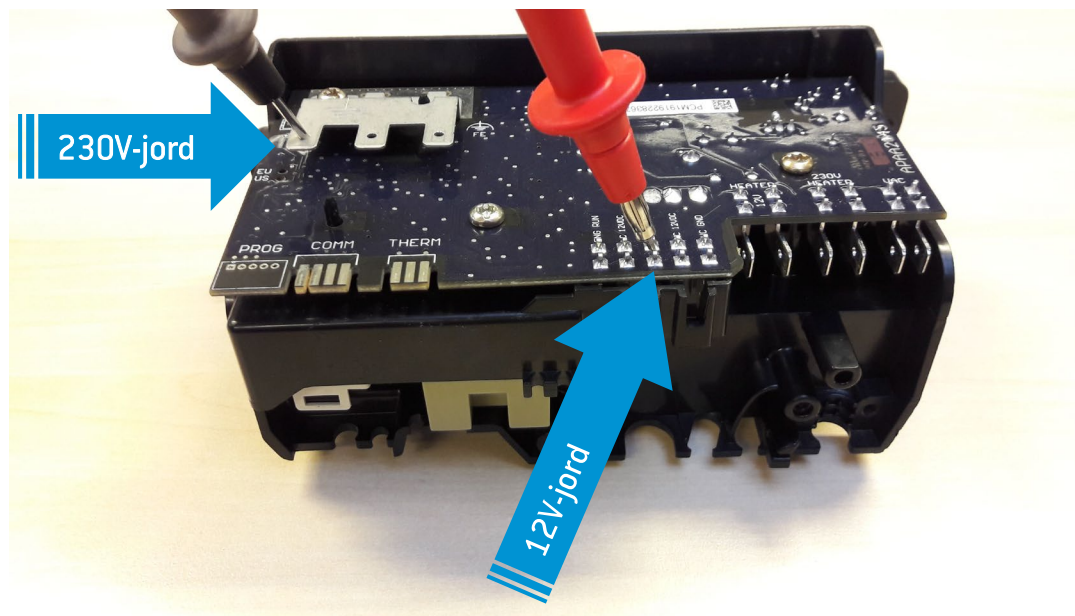


Ofullständig prestanda på gas och ingen felkod



Fejlsøgningskode:

Displayen starter ikke når du holder startknappen i minst 5 sekunder.



Appendix: Kopplingsdiagram

