

Reparaturanleitung

Beschreibung: Spülknopf C500

Ersatzteilnummer: 90701

Informationen über Service Center, Verkaufsstellen und Produkte erhalten Sie unter : www.thetford.eu

Version:

Datum

März 2010

Werkzeuge:

Zange

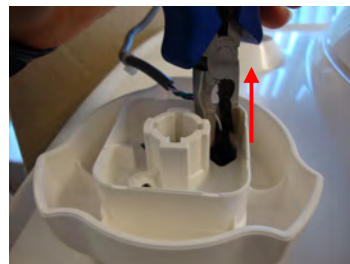
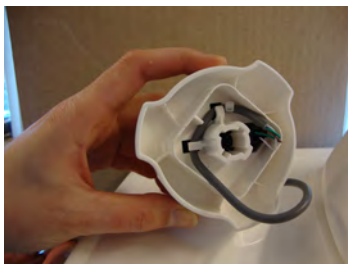
A

Ziehen Sie den Spülknopf nach oben ab.



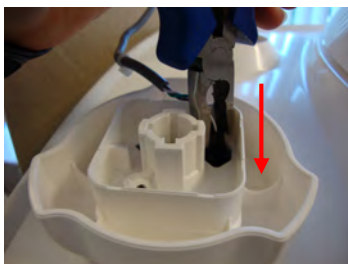
B

Loesen Sie das Kabel und entfernen Sie mit Hilfe der Zange den Kabelstecker.



C

Befestigen Sie den Kabelstecker wieder an dem neuen Spülknopf.



D

Drücken Sie den Spülknopf wieder in seine Position.



Reparaturanleitung

Beschreibung: Entleerungsrohr C500

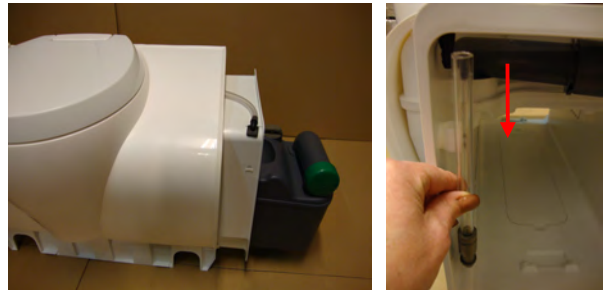
Ersatzteilnummer: 90703

Informationen über Service Center, Verkaufsstellen und Produkte erhalten Sie unter : www.thetford.eu

Version:	
Datum:	März 2010
Werkzeuge:	Kreuzschlitzschraubendreher PH

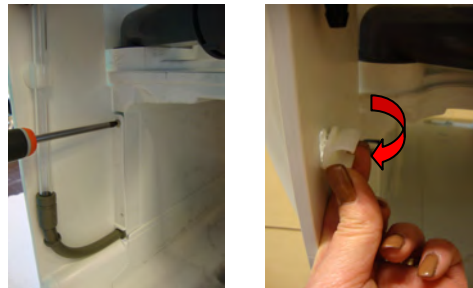
A

Entfernen Sie den Fäkalientank aus der Toilette. Ziehen Sie das Schauglass vom schwarzen Gummischlauch. Achtung: Stellen Sie sicher, daß der Frischwassertank leer ist.



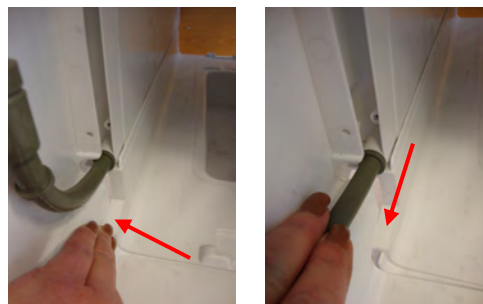
Schrauben Sie die Halterung in der der Schlauch mit dem Schauglas steckt ab. (2 Schrauben).

Bei Bedarf ersetzen Sie die Schauglashalterung durch eine kurze Drehung und Ziehen.



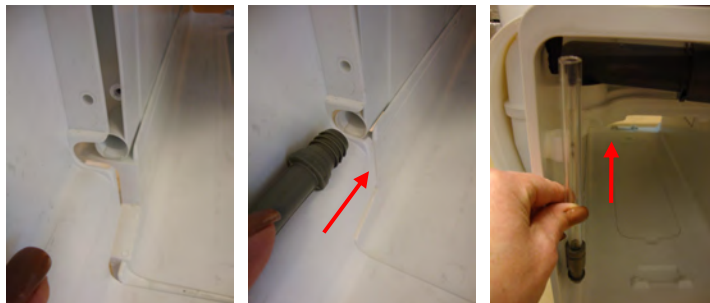
B

Drücken Sie die abgeschraubte Halterung etwas nach links. Nun können Sie den Schlauch mit dem Schauglas entfernen.



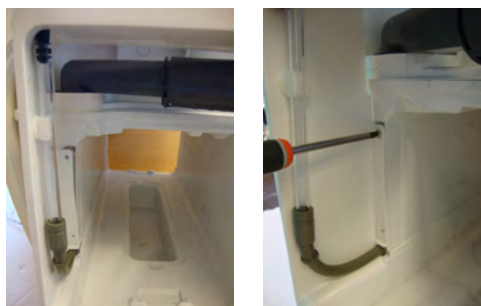
C

Druecken Sie den neuen Schlauch mit dem Schauglas in die Cassetten Toilette ein und bringen Sie das Schauglas wieder an dem schwarzen Schlauch an.



D

Schrauben Sie die Halterung wieder an.



Reparaturanleitung

Beschreibung: PCB C500

Ersatzteilnummer: 90704

Informationen über Service Center, Verkaufsstellen und Produkte erhalten Sie unter : www.thetford.eu

Version:

Datum:

März 2010

Werkzeuge:

-

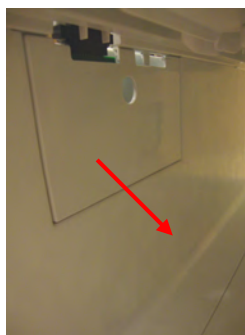
A

Entfernen Sie den Fäkalientank aus der Toilette.



B

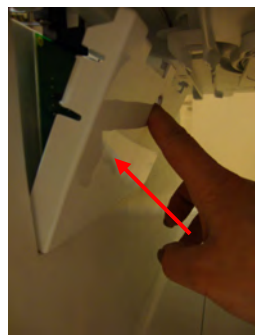
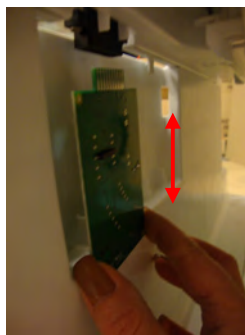
Entfernen Sie die innenliegende Abdeckung der Platine.



C

Ersetzen Sie die Platine durch eine Neue.

Bringen Sie Abdeckung wieder an und drücken Sie diese fest.



Achtung: Gehen Sie bitte vorsichtig mit der Platine um

Reparaturanleitung

Beschreibung: Schwimmer C500

Ersatzteilnummer: 90706

Informationen über Service Center, Verkaufsstellen und Produkte erhalten Sie unter : www.thetford.eu

Version:

Datum:

März 2010

Werkzeuge:

Schraubendreher Schlitz

A

Auf dem Fäkalientank befindet sich eine Schieberabdeckplatte. Mit Hilfe dieser als Hebel, drehen Sie den kompletten Mechanismus gegen den Uhrzeigersinn bis der Pfeil auf die zweite Markierung zeigt.



Entfernen Sie den kompletten Mechanismus.



B

Der Schwimmer ist jetzt leicht zu erkennen. Entfernen Sie diesen aus der Halterung.



Positionieren Sie dazu den Schraubendreher zwischen der Kunststoffrippe und der Halterung und entfernen Sie diese.



C

Drücken Sie den neuen Schwimmer in die dafür vorgesehene Position.



D

Befestigen Sie den Mechanismus wieder.

Reparaturanleitung

Beschreibung: C502 Pumpe

Artikelnummer: 16374

Informationen über Service Center, Verkaufsstellen und Produkte erhalten Sie unter: www.thetford.eu

Version:

Datum:

Juni 2010

Werkzeuge:

Kreuzschlitz Schraubendreher,
Abisolierzange, Kabelquetscher, Kombizange

A

Entnehmen Sie den Fäkalientank der Toilette.



B

Drücken Sie Sitz & Deckel zur rechten Seite, ziehen Sie nun beides nach oben und entnehmen Sitz & Deckel der Toilette. Entfernen Sie die zwei seitlichen Schrauben.



C

Lösen Sie die zwei Schrauben an der Unterseite der Toilette. Der Flansch kann nun gedreht werden.



D

Entfernen Sie den Flansch, damit Sie das komplette Toilettenbecken herausnehmen können.



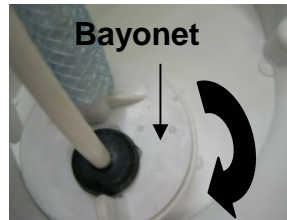
E

Beim Entfernen des Toilettenbeckens ist die Spüldüse noch in Ihrer Position. Entfernen Sie diese indem Sie diese ausklicken und nach unten ziehen.



F

Von oben Betrachtet drehen Sie den Bayonettverschluss nach rechts (Anmerkung: gegen die Pfeilrichtung).



G

Schneiden Sie das Kabel mit einer Kombizange überhalb des Bayonettverschlusses ab und entnehmen Sie die komplette Pumpe.



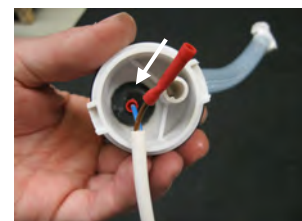
H

Ziehen Sie das Kabel durch den Bayonettverschluss und entfernen Sie auch den Spülschlauch von diesem. Der Schlauch unterhalb des Bayonettverschlusses bleibt am Bayonettverschluss.



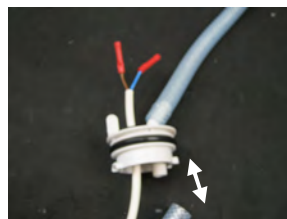
I

Drücken Sie die beiden roten Anschlüsse durch die schwarze Gummimuffe des Bayonettverschlusses.



J

Befestigen Sie den Spülschlauch wieder am Bayonettverschluss.



K

Setzen Sie die Pumpe wieder ein und verschliessen den Bayonettverschluss.



L

Unter Verwendung des Drahtabstreifers entfernen Sie die weiße Isolierung. Streifen Sie dann den blauen und braunen Draht ab.



M

Stecken Sie beide Kabel in die Verbindungsstücke und drücken Sie diese mit Hilfe der Kombizange zu.



N

Positionieren Sie das Toilettenbecken sowie die Spüldüse wieder an Ihre Stellen.



O

Befestigen Sie die seitlichen Schrauben und setzen Sie Sitz & Deckel wieder auf.



P

Bringen Sie den Flansch wieder an und drehen ihn in seine Position.



Q

Befestigen Sie die Schrauben.



Schieben Sie den Fäkalientank wieder in die Toilette.