

WICHTIGE INFORMATIONEN

HAFTUNGSAUSSCHLUSS

Thetford empfiehlt und rät Benutzern dringend, für die Installation, Wartung, Reparatur oder sonstige Instandhaltungsarbeiten im Zusammenhang mit dem Produkt die Dienste von qualifiziertem und zugelassenem Fachpersonal in Anspruch zu nehmen. Der Benutzer nimmt hiervon Kenntnis und übernimmt die volle Verantwortung für die Beauftragung des Fachpersonals mit den erforderlichen Fähigkeiten, Kenntnissen und Qualifikationen für die Wartung seines Produkts. Dies umfasst unter anderem Aufgaben wie Installationen, Reparaturen, Änderungen oder sonstige erforderliche Dienstleistungen. Thetford lehnt jegliche Haftung für Schäden, Verluste, Verletzungen oder sonstige nachteilige Folgen ab, die sich daraus ergeben können, dass der Benutzer kein qualifiziertes Fachpersonal mit der Wartung seines Produkts beauftragt hat. Der Benutzer erkennt an, dass es wichtig ist, sicherzustellen, dass die beauftragten Fachkräfte die für die Wartung des Produkts geltenden Industrienormen, Richtlinien und örtlichen Vorschriften einhalten. Thetford haftet nicht für die Handlungen, Unterlassungen oder Fahrlässigkeit des beauftragten Fachpersonals. Der Benutzer erklärt sich damit einverstanden, Thetford von jeglicher Haftung und jeglichen Ansprüchen, Schäden, Kosten oder Ausgaben, einschließlich Anwaltskosten, freizustellen und schadlos zu halten, die sich aus der Entscheidung des Benutzers ergeben, die jeweiligen Fachkräfte mit der Wartung des Produkts zu beauftragen oder nicht zu beauftragen. Mit der Nutzung des Produkts bestätigt der Benutzer, dass er diesen Haftungsausschluss gelesen und verstanden hat und ihm freiwillig zustimmt.

Service Modus LED

1. Drücken Sie gleichzeitig alle 3 Knöpfe bis der Binärcode angezeigt wird

2. Errechnen oder lesen Sie von der Liste den angezeigten Fehler ab.



!!! Achtung : Wenn kein 12V DC (low current) für das Steuergerät anliegt, kann kein Fehlercode angezeigt werden..

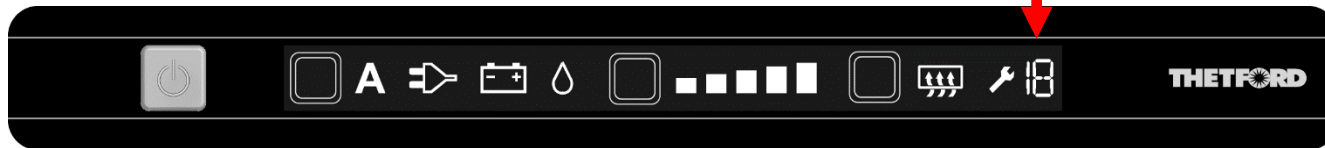
16 8 4 2 1

Fehlercodes

| Readout Code - LED Display | Error Code |
|-------------------------------|---------------|
| | No Error Code |
| | 1 |
| | 2 |
| | 3 |
| | 4 |
| | 5 |
| | 6 |
| | 7 |
| | 8 |
| | 9 |
| | 10 |
| | 11 |
| | 12 |
| | 13 |

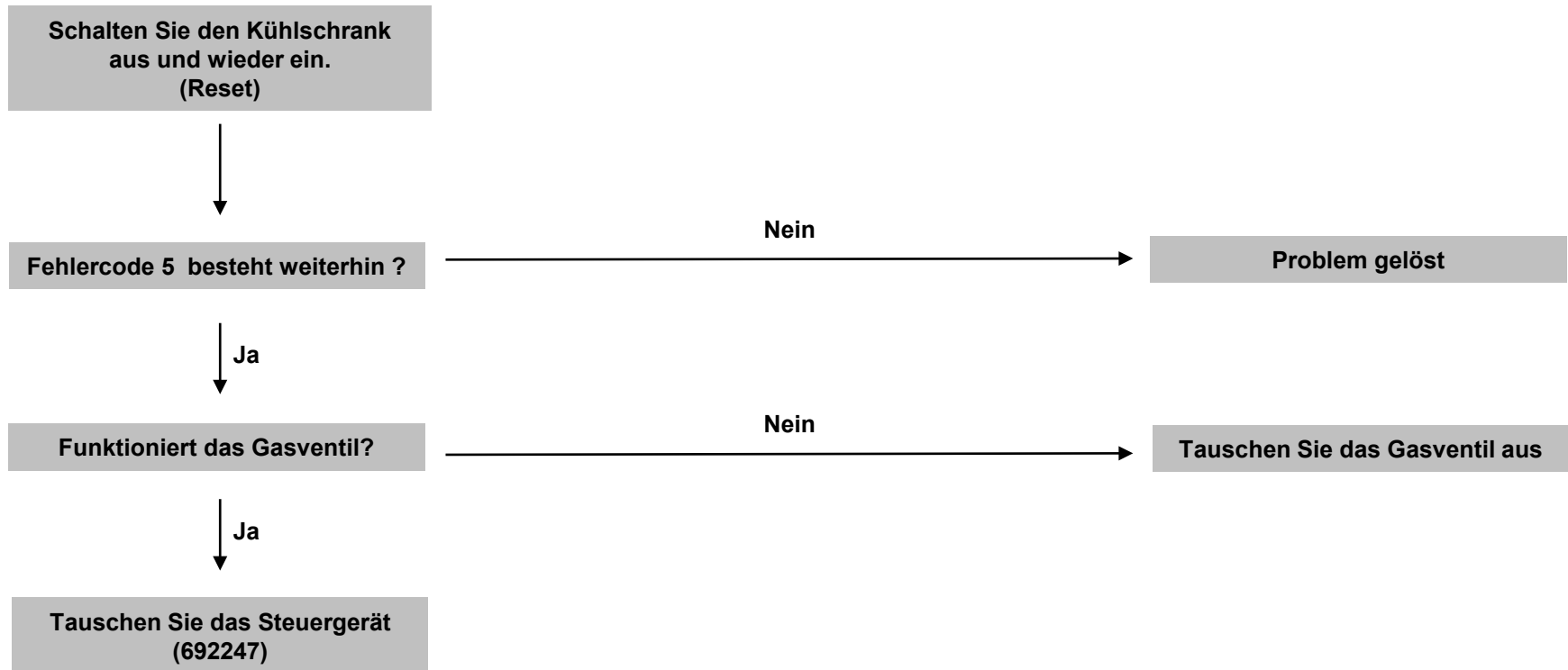
Service Modus LCD

Der Fehlercode wird an dieser Stelle des Displays angezeigt.

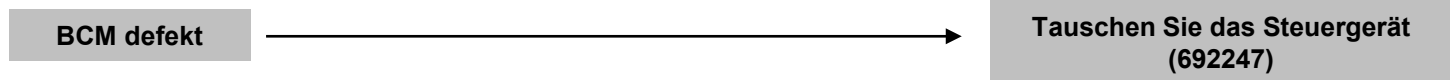


!!! Achtung : Wenn kein 12V DC (low current) für das Steuergerät anliegt, kann kein Fehlercode angezeigt werden..

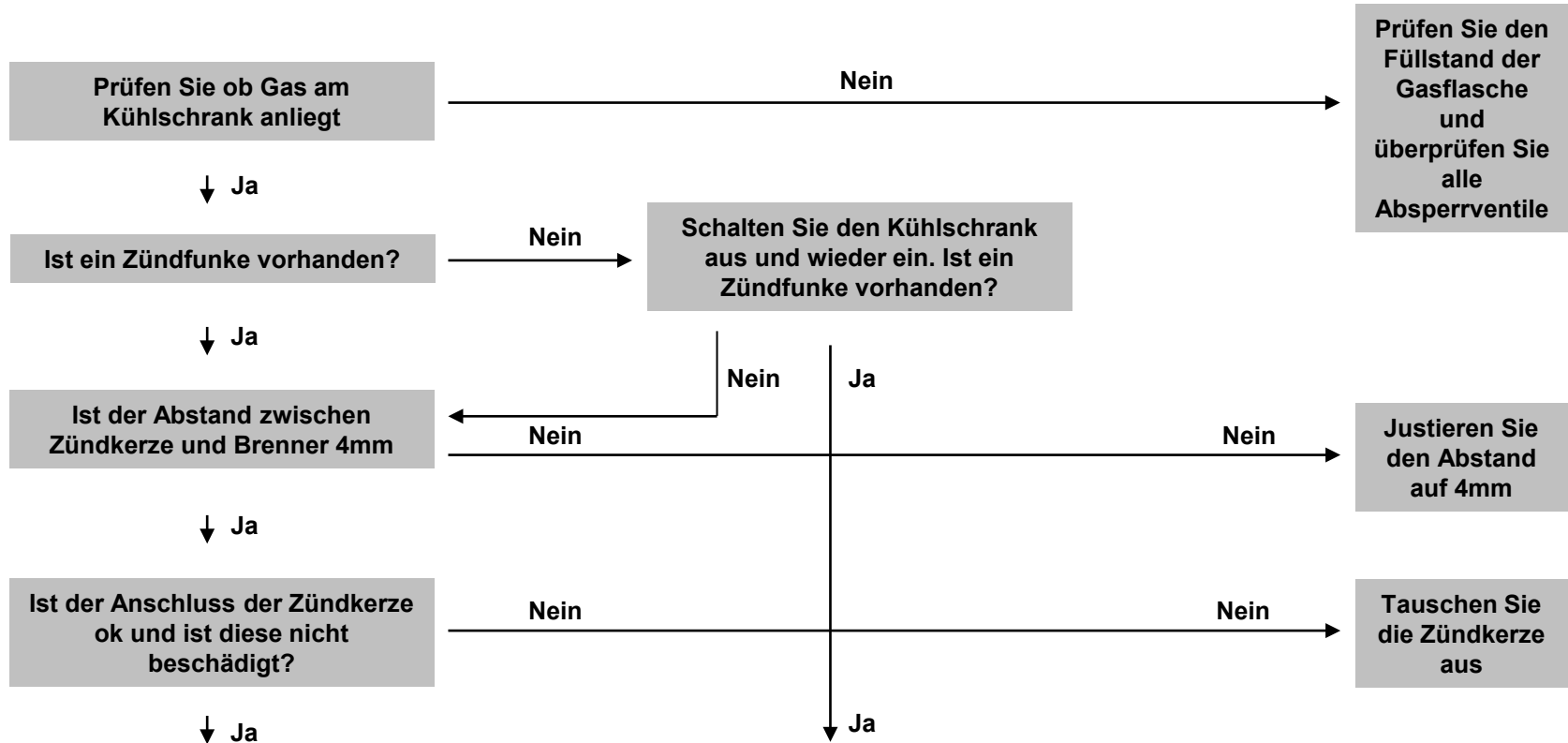
Fehlercode 1: Flamme ist an bei geschlossenem Gasventil



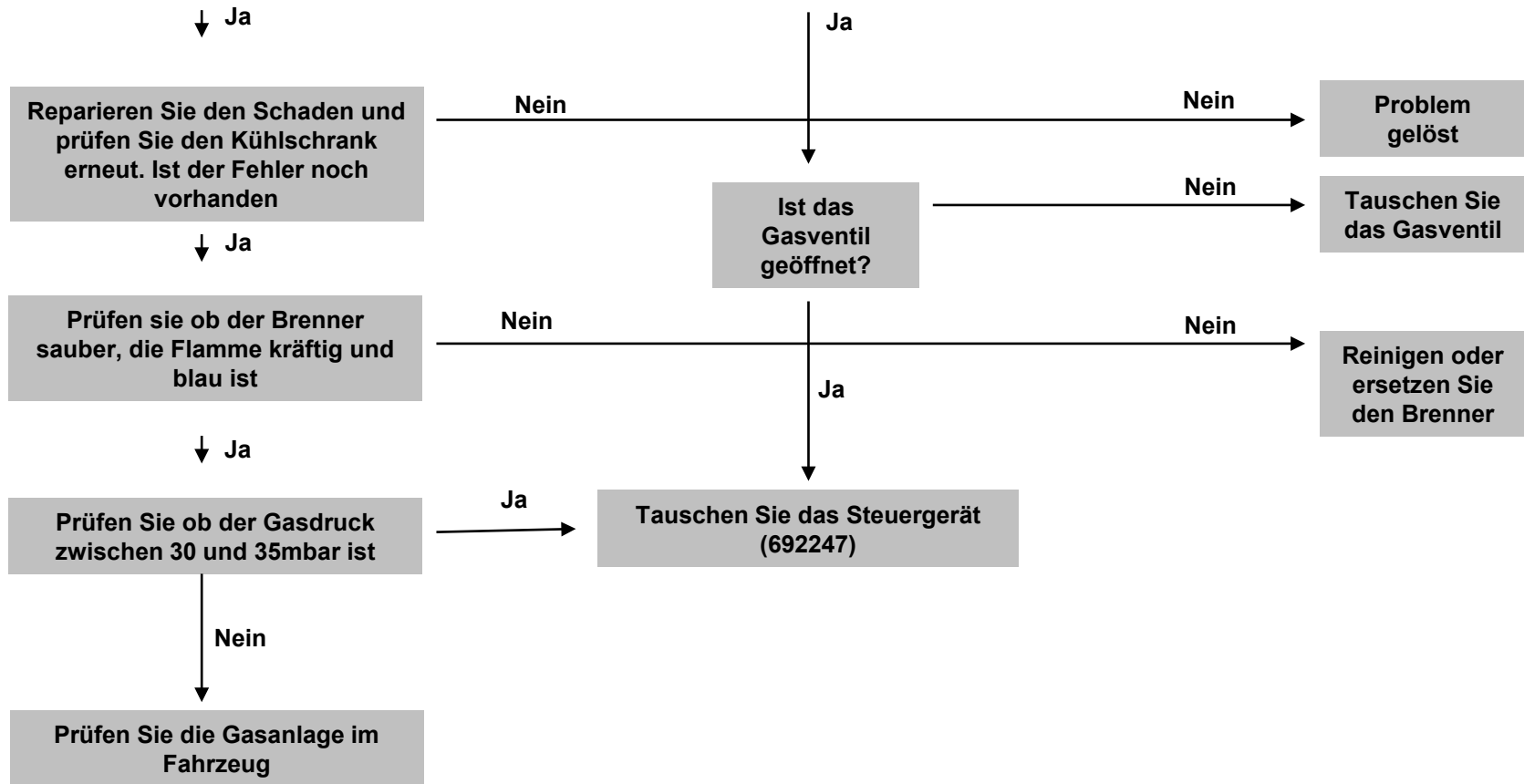
Fehlercode 2: BCM erhält falsche Rückmeldung.



Fehlercode 3: Gasventil geschlossen nach 30s Zündung ohne Flamme

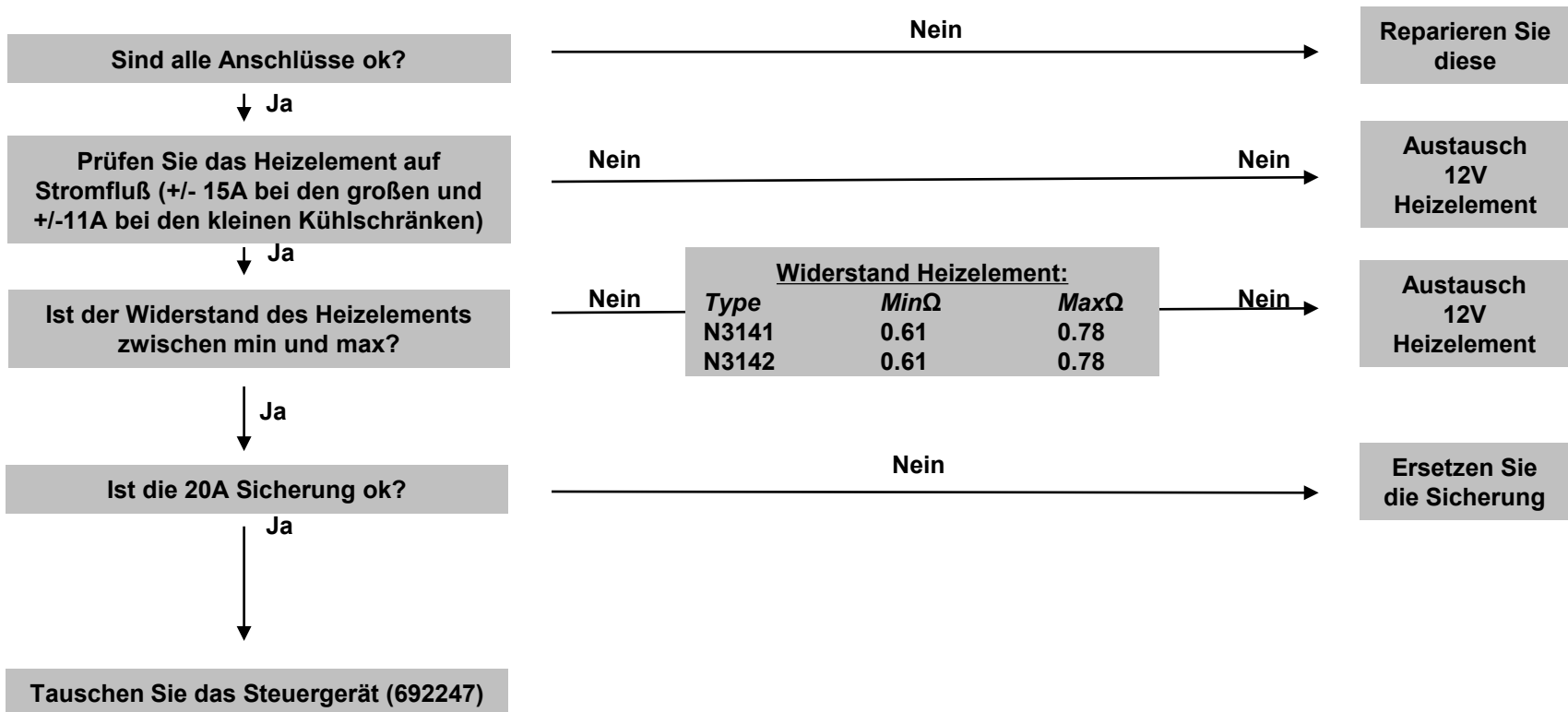


Fehlercode 3: Gasventil geschlossen nach 30s Zündung ohne Flamme

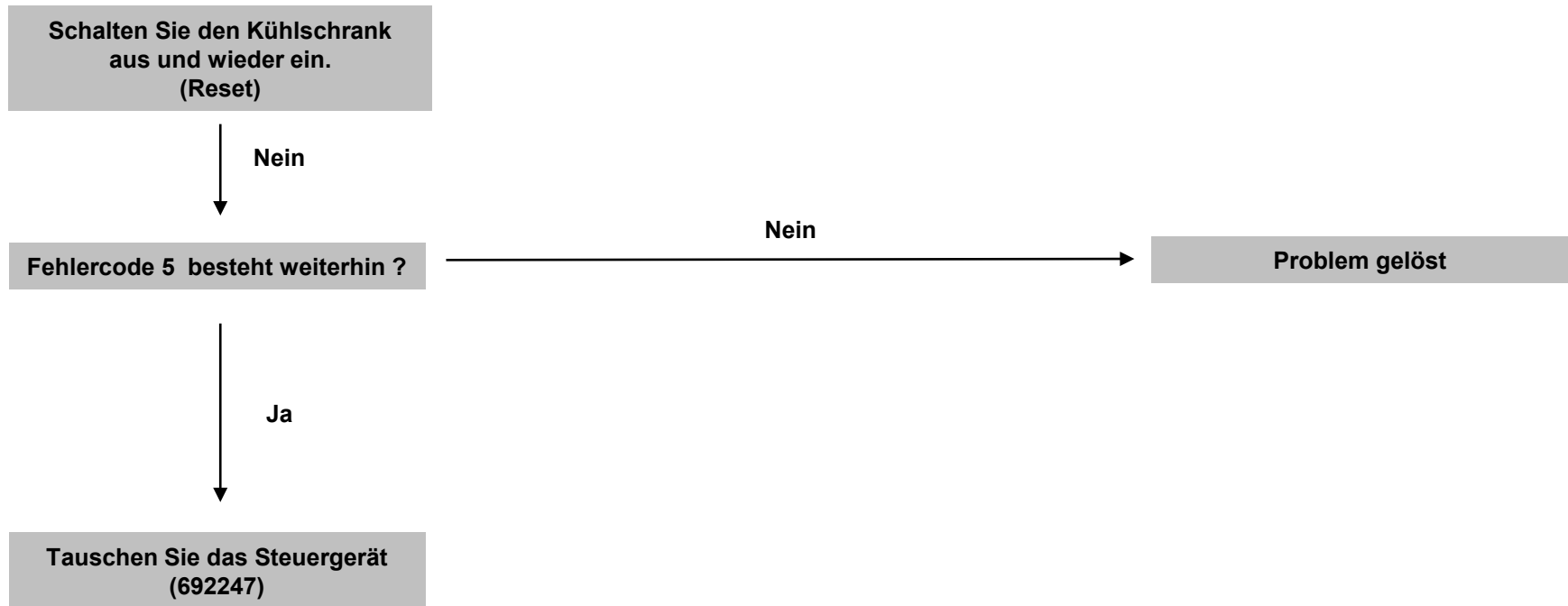


Fehlercode 4: 12V Heizelement hat weniger als 75% Stromfluss

!!!Achtung: Beim Messen des Heizelements muss der Kühlschrank ausgeschaltet sein

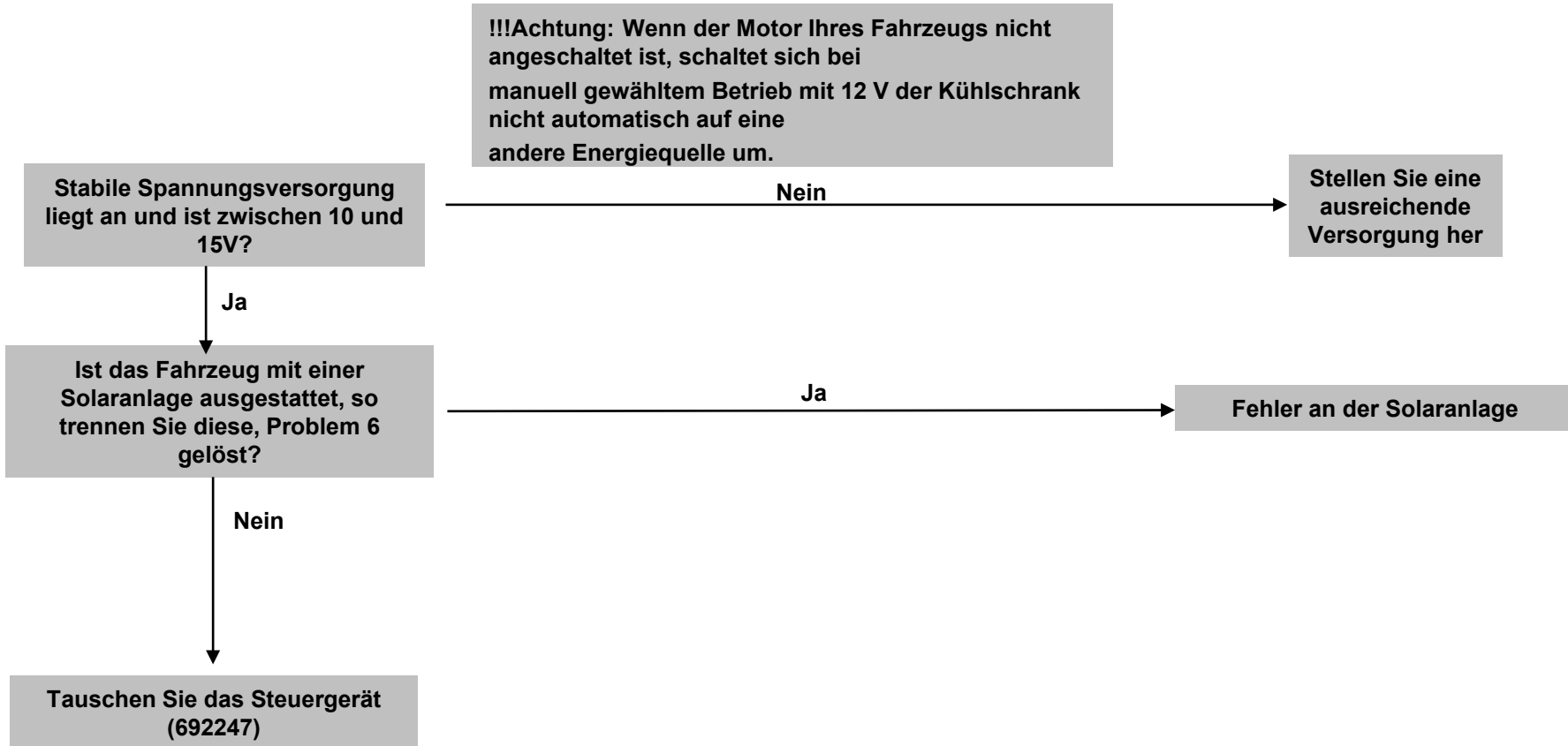


Fehlercode 5: 12V Heizelement ist an,
obwohl es aus sein sollte.



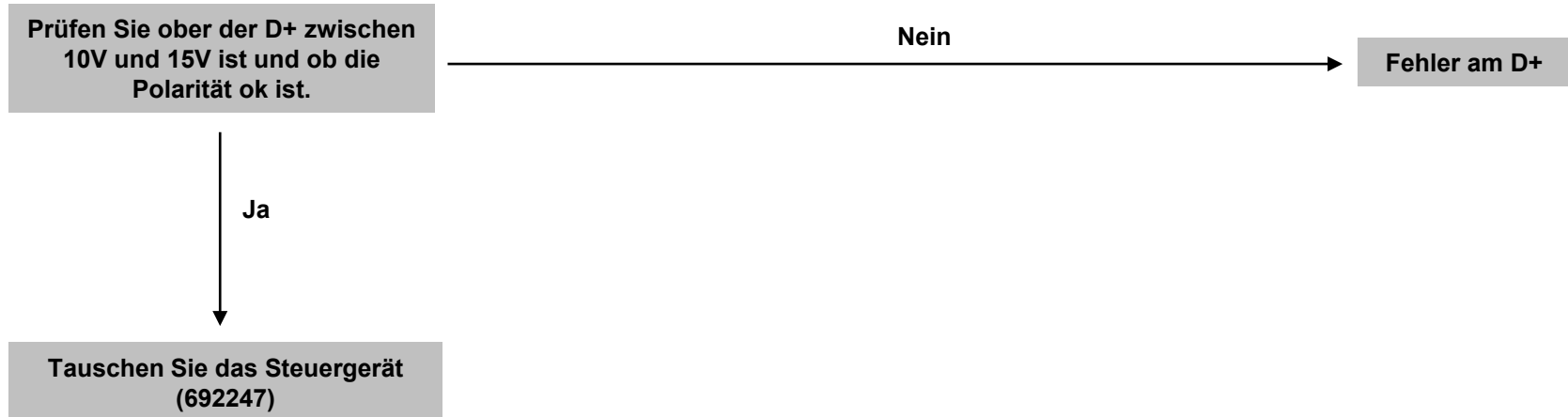
Fehlercode 6: 12V HC außerhalb Toleranzbereich (niedriger 10V oder höher 15V)

!!!Achtung: Wenn der Motor Ihres Fahrzeugs nicht angeschaltet ist, schaltet sich bei manuell gewähltem Betrieb mit 12 V der Kühlschrank nicht automatisch auf eine andere Energiequelle um.



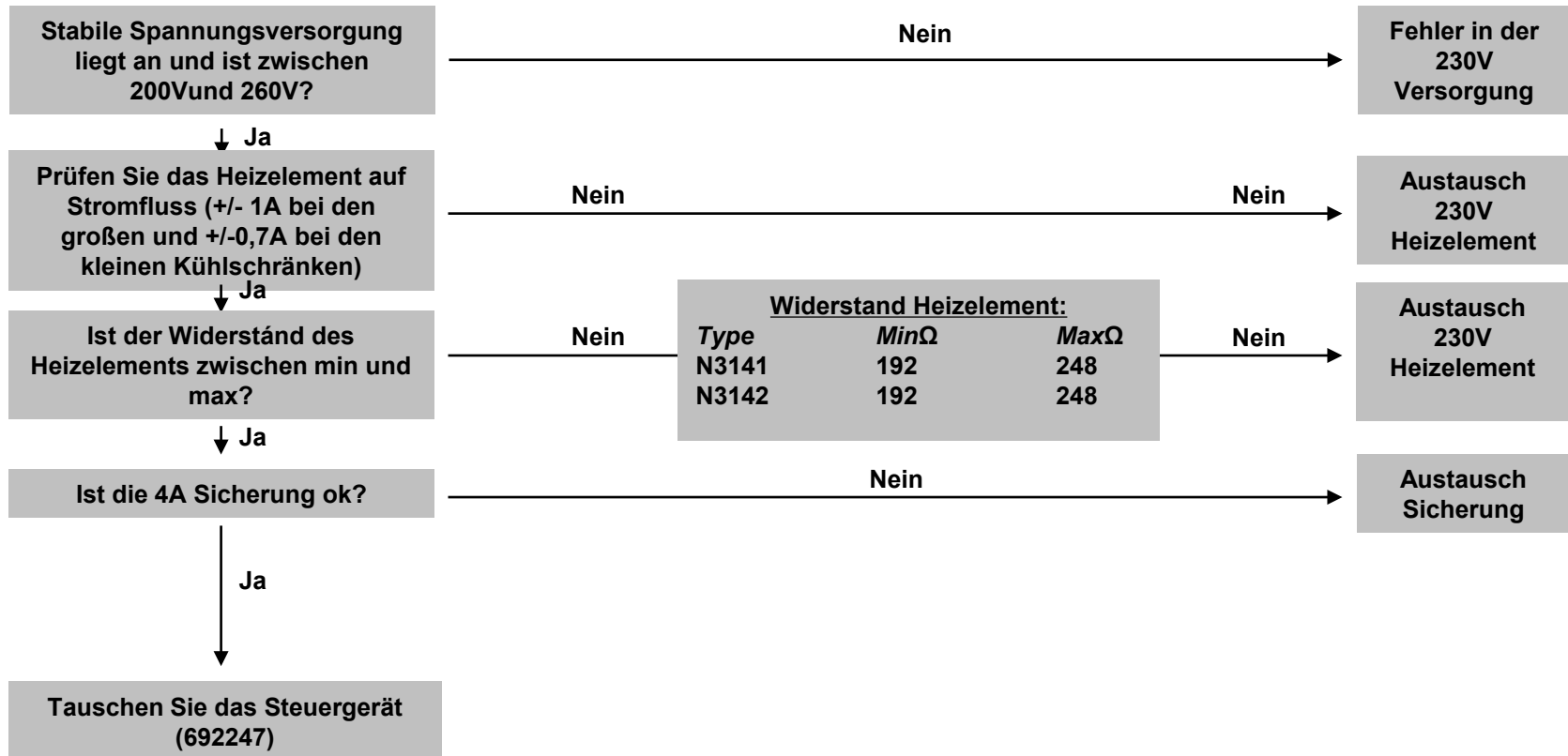
Fehlercode 7: Kein Signal "engine run" (D+) vorhanden und Betriebsart 12V ist manuell eingestellt.

!!!Achtung: Die Polarität des D+ kann geprüft werden, indem man bei abgeschaltetem Fahrzeugmotor manuell auf 12V Betrieb schaltet. Erscheint dann kein Fehlercode ist die Polarität von D+ vertauscht. Stellen Sie sicher das genügend Leistung für den 12V Betrieb zur Verfügung steht.

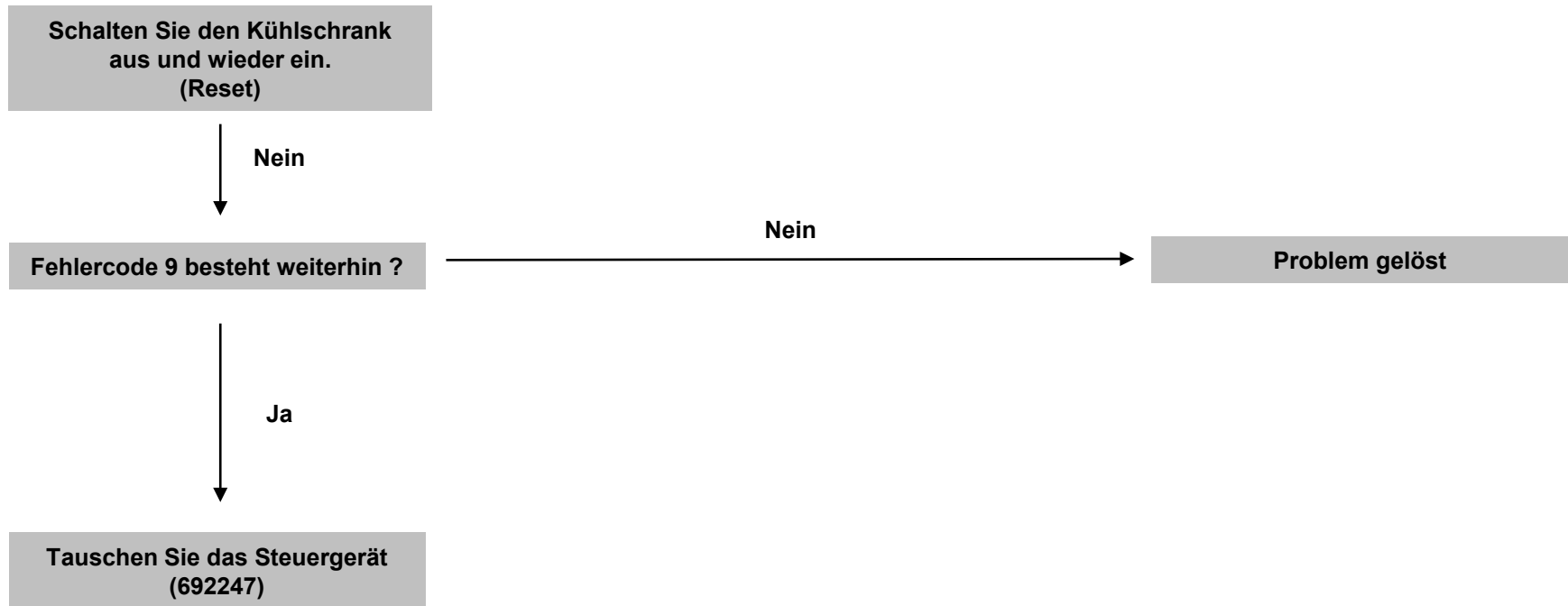


Fehlercode 8: 230V Heizelement hat weniger als 75% Stromfluss.

!!!Achtung: Beim Messen des Heizelements muss der Kühlschrank ausgeschaltet sein



Fehlercode 9: 230V Heizelement ist an,
obwohl es aus sein sollte.



Fehlercode 10: Energieversorgung 230V außerhalb Toleranzbereich



Fehlercode 11: Keine Energiequelle verfügbar bei eingestelltem Automatikbetrieb

**!!! Stellen Sie sicher dass
mindestens eine Energiequelle
zur Verfügung steht.**

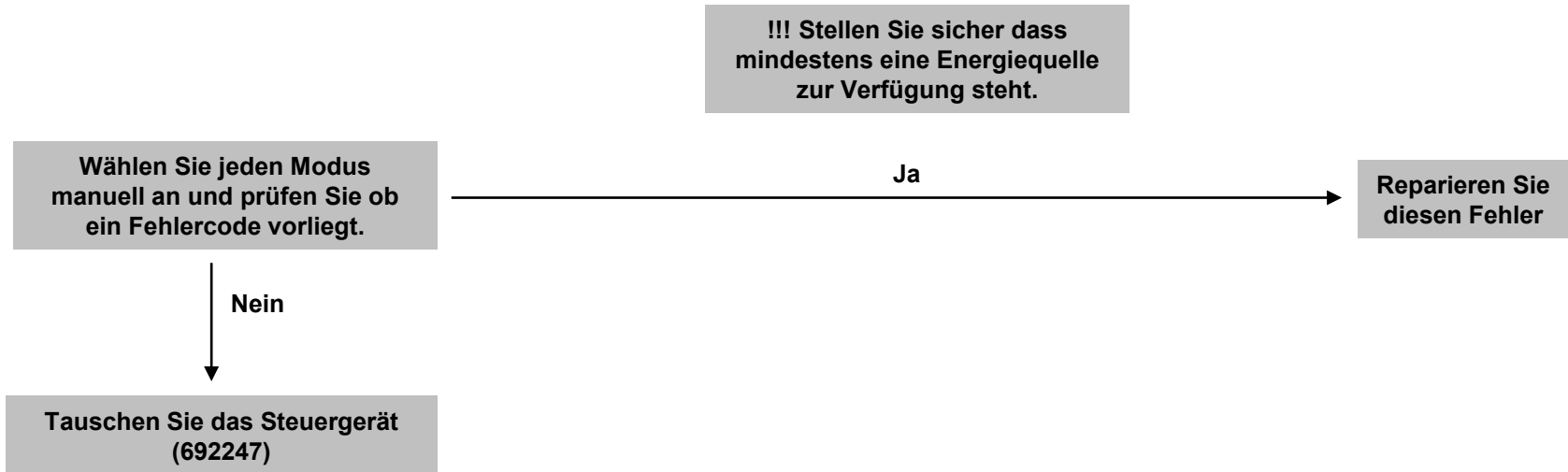
**Wählen Sie jeden Modus
manuell an und prüfen Sie ob
ein Fehlercode vorliegt.**

Nein

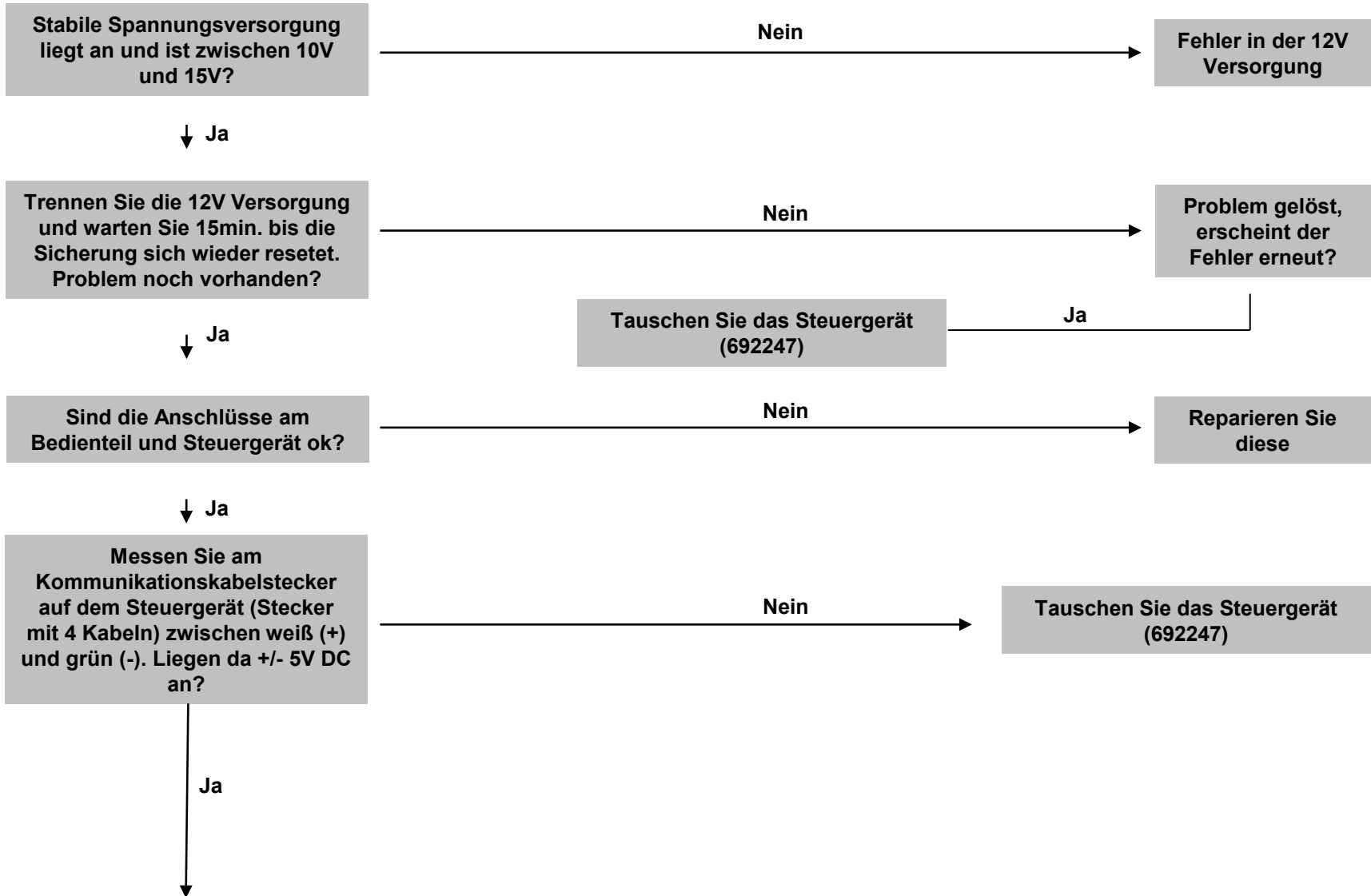
**Tauschen Sie das Steuergerät
(692247)**

Ja

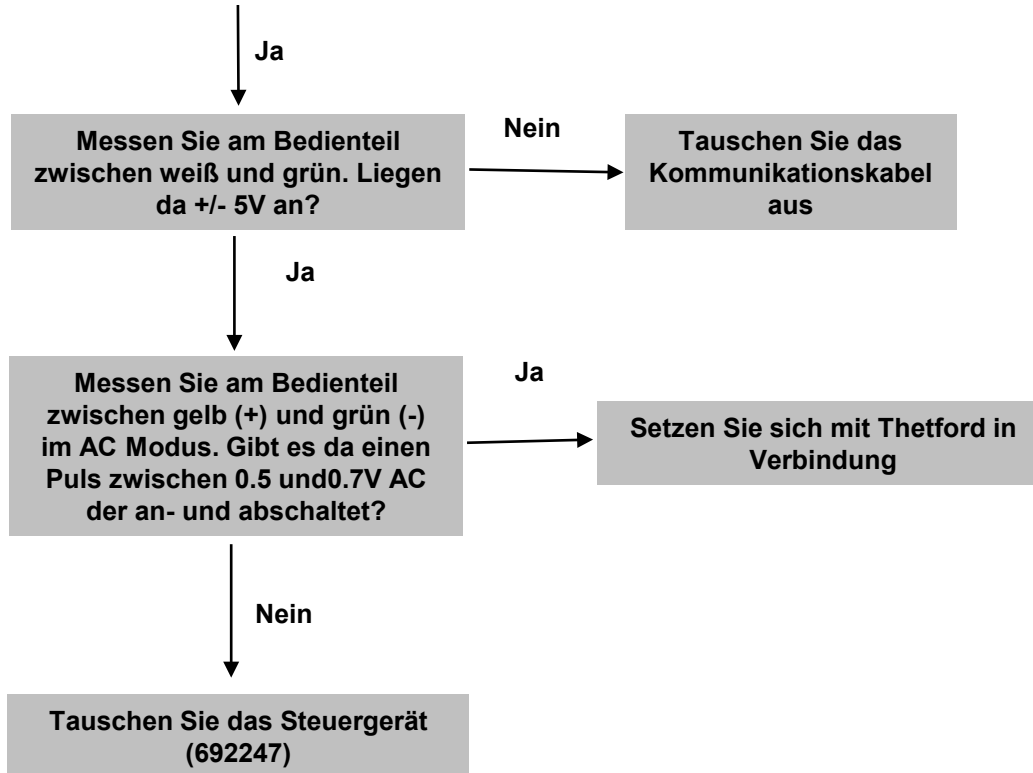
**Reparieren Sie
diesen Fehler**



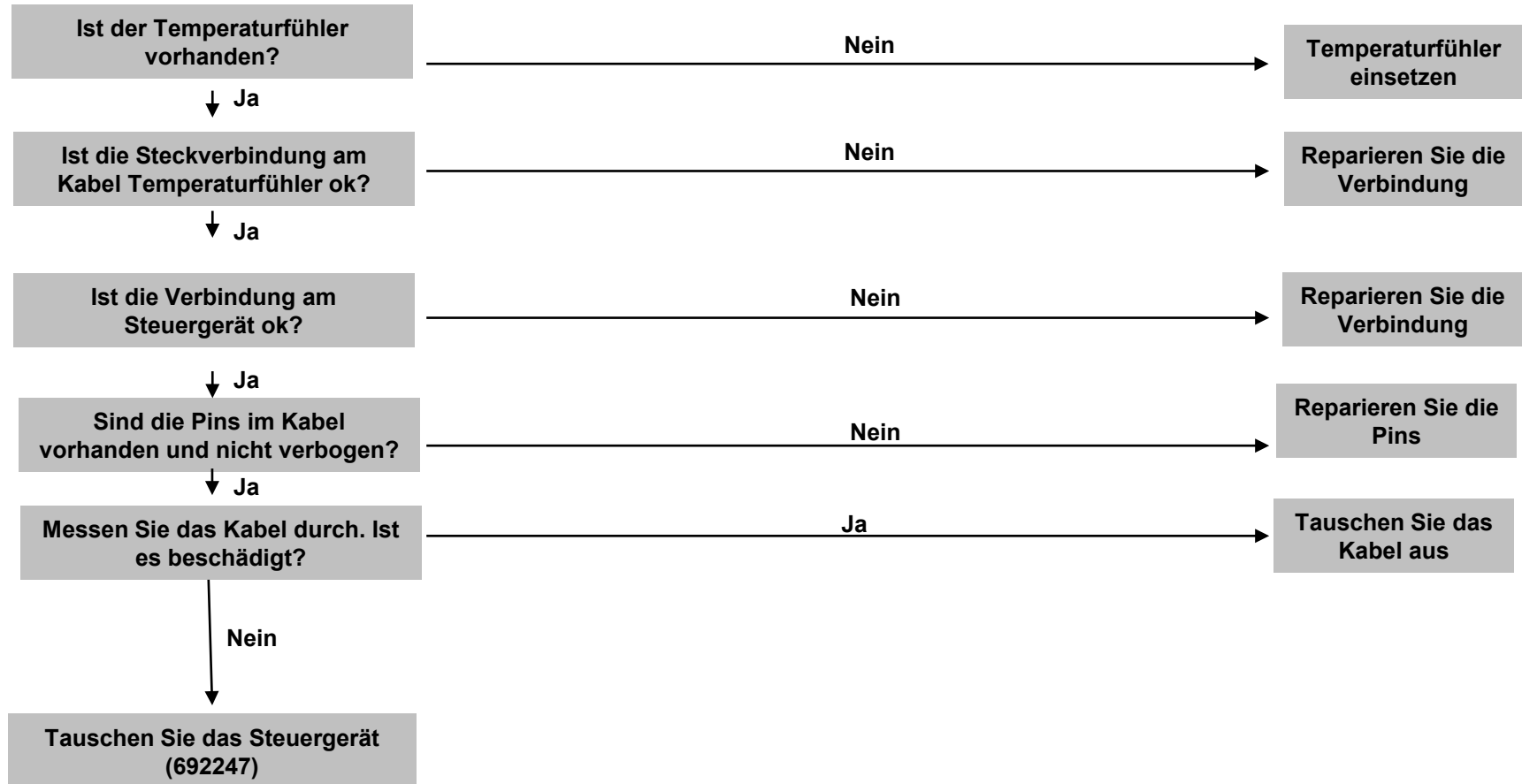
Fehlercode 12: Bedienteil und Steuergerät mit fehlerhafter Kommunikation.



Fehlercode 12: Bedienteil und Steuergerät mit fehlerhafter Kommunikation.

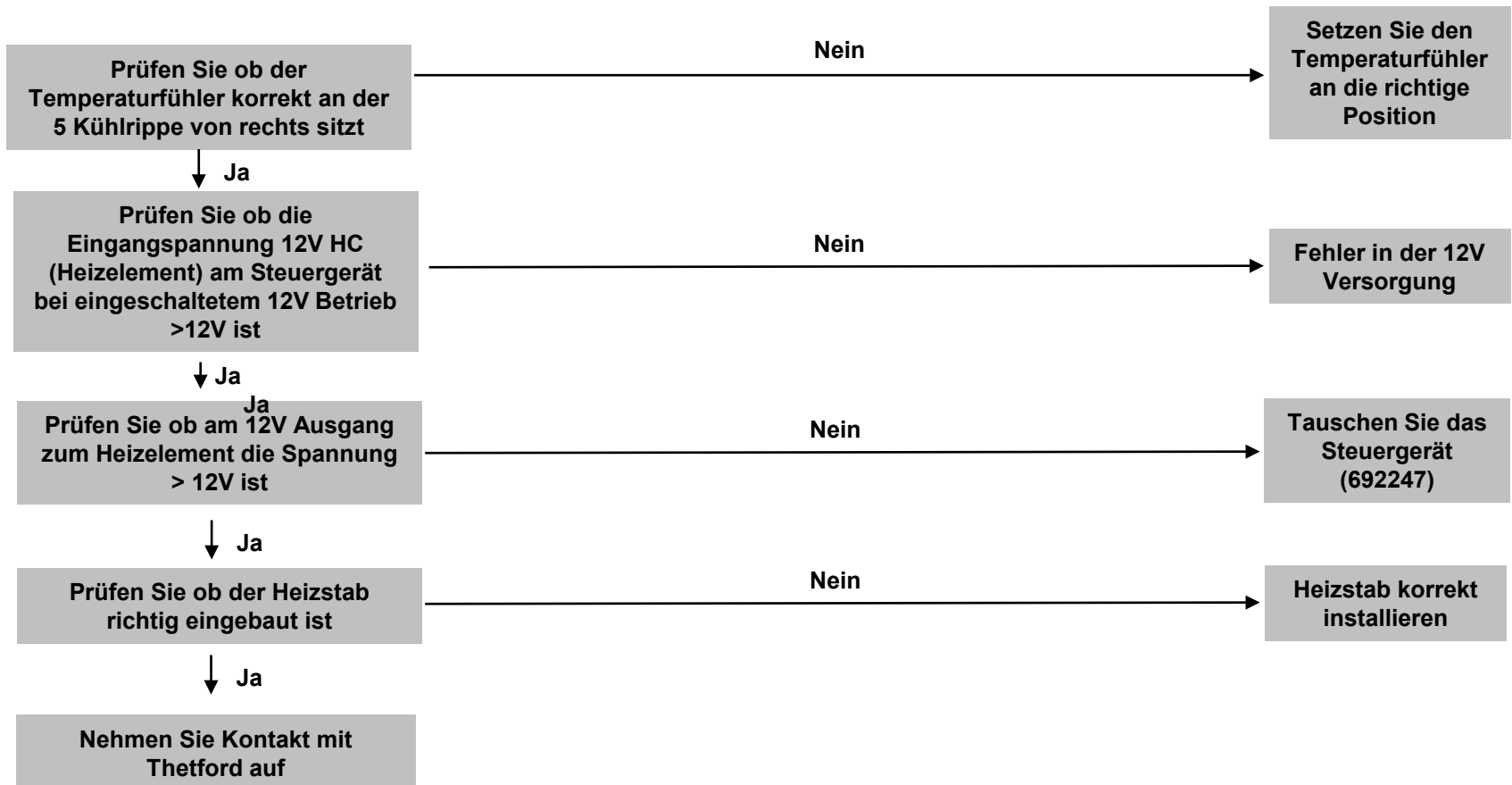


Fehlercode 13: Thermostat defekt, Kühlschrank im Notlaufprogramm



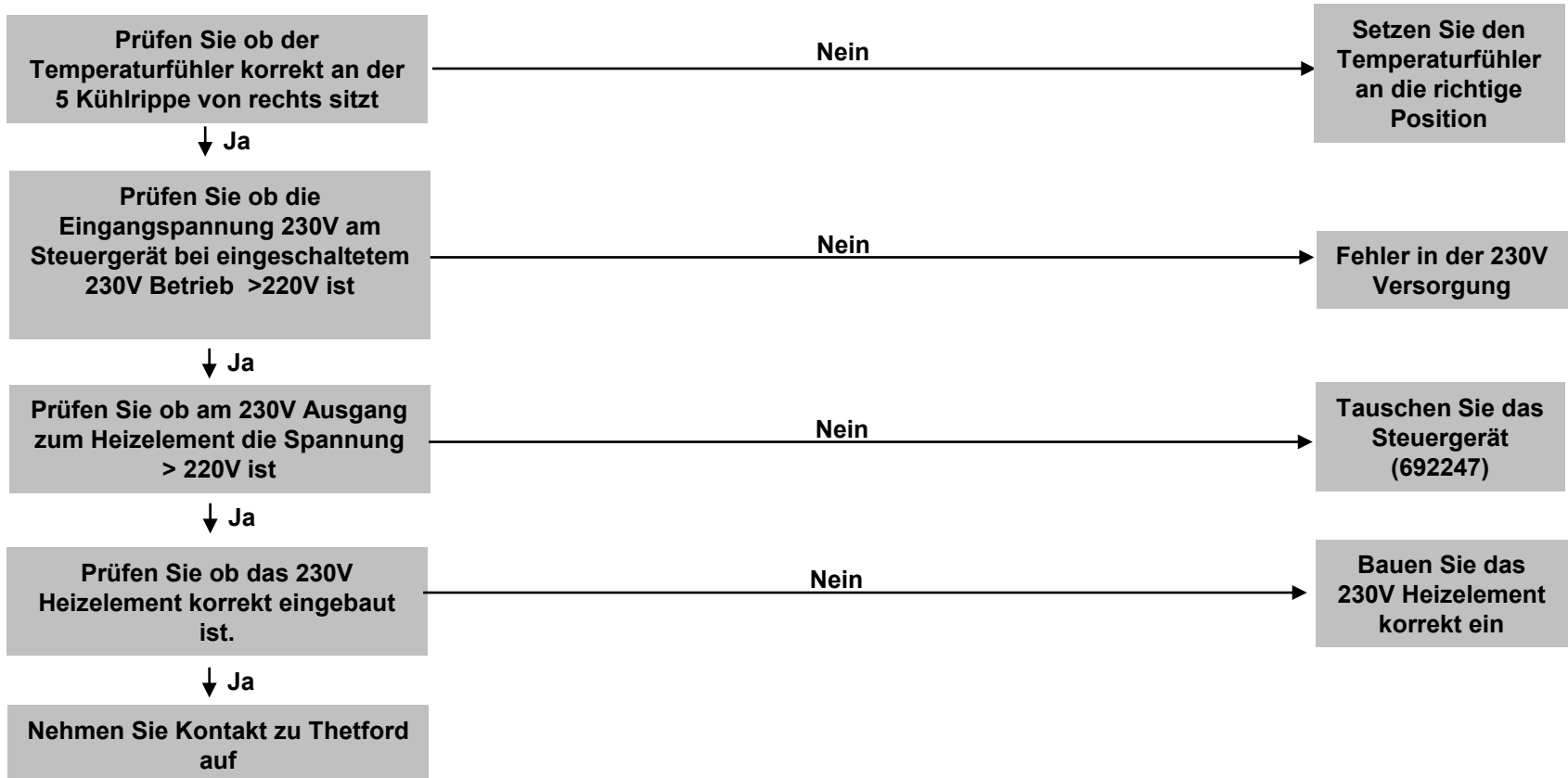
Keine ausreichende Leistung im 12V Betrieb und kein Fehlercode.

!!! Dieser Test muss bei manuell
eingestelltem 12V Betrieb erfolgen !!!



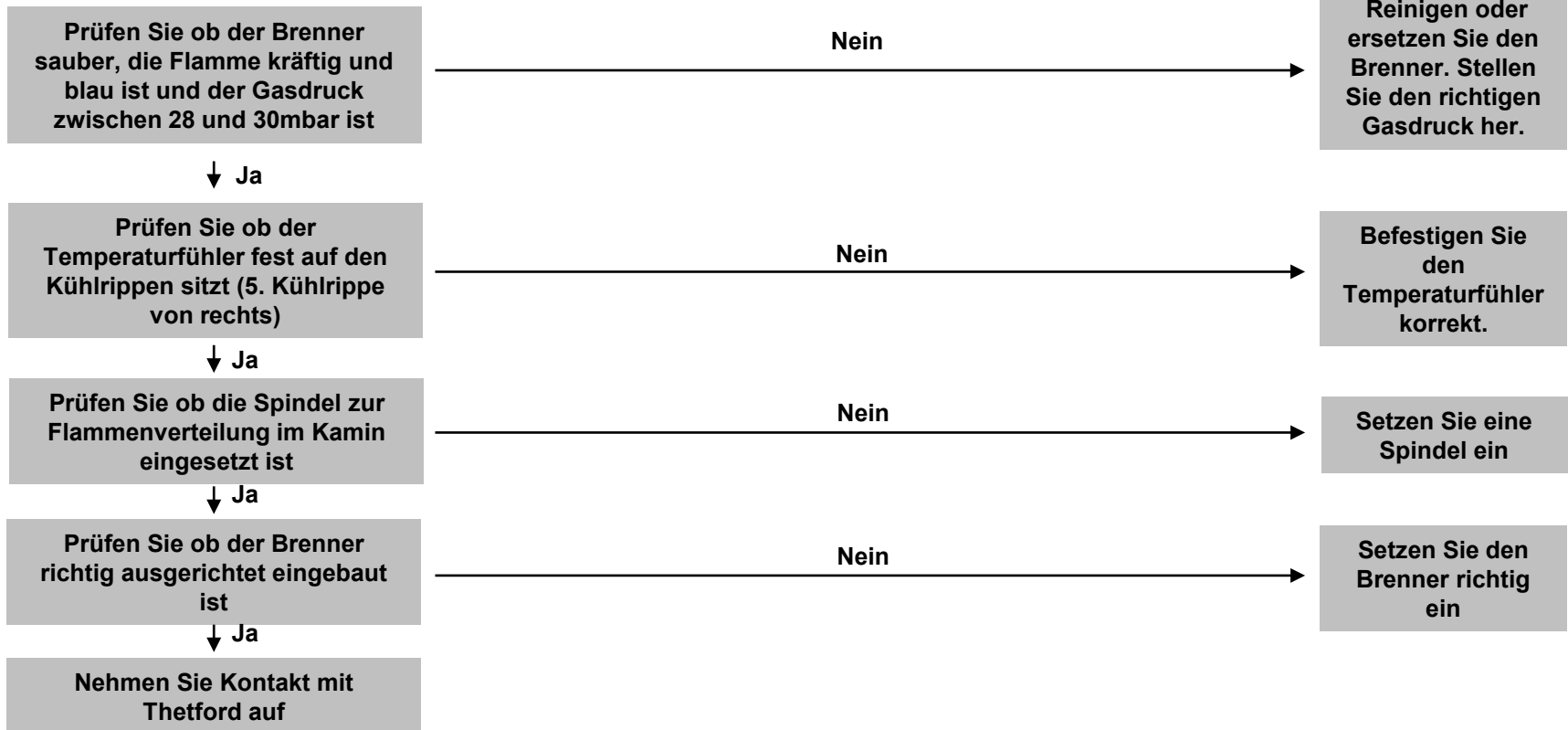
Keine ausreichende Leistung im 230V Betrieb und kein Fehlercode.

!!! Dieser Test muss bei manuell
eingestelltem 230V Betrieb
erfolgen !!!



Keine ausreichende Leistung im Gasbetrieb und kein Fehlercode.

**!!! Dieser Test muss bei manuell
eingestelltem Gasbetrieb
erfolgen !!!**



Stromlaufplan

