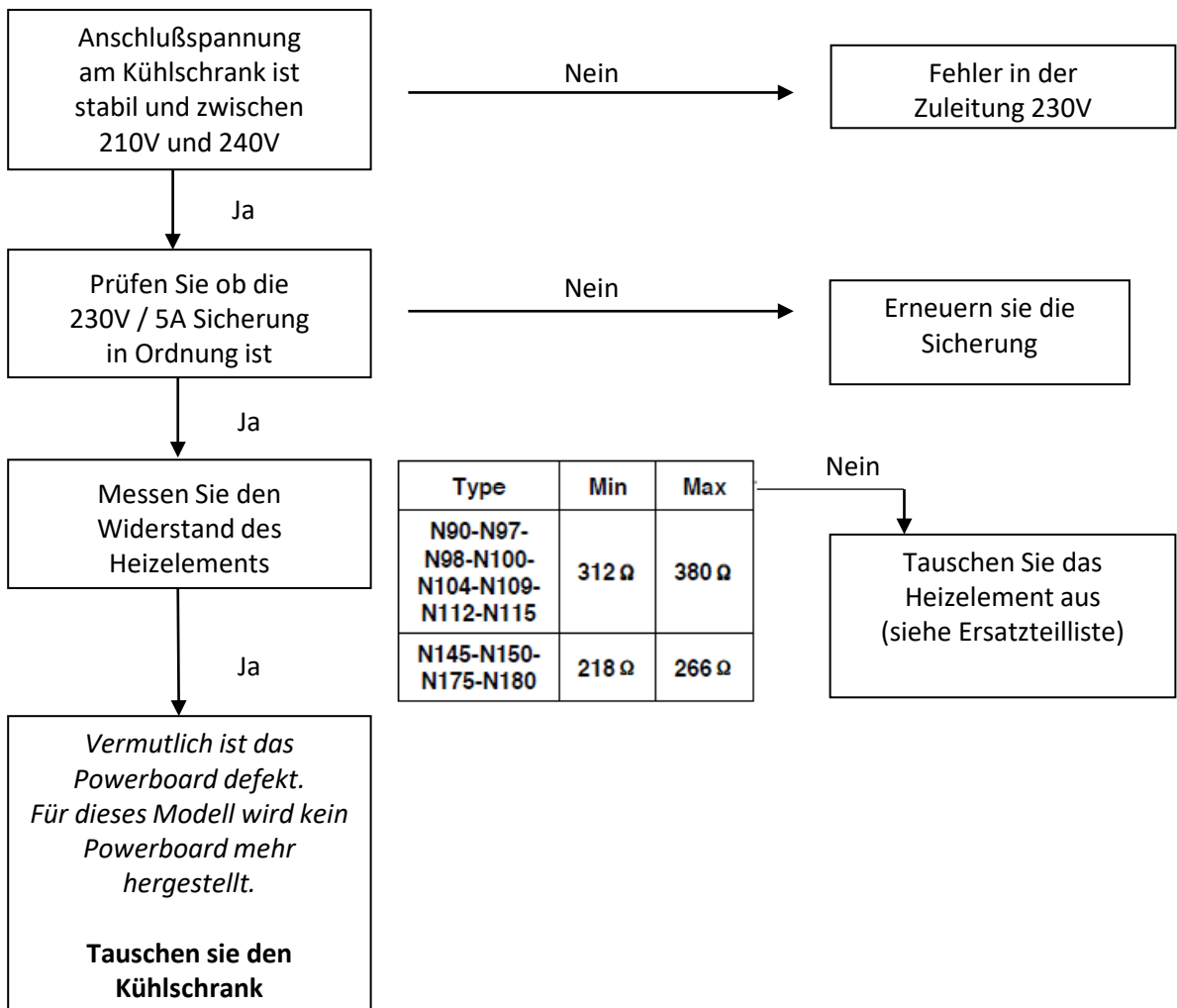


# WICHTIGE INFORMATIONEN

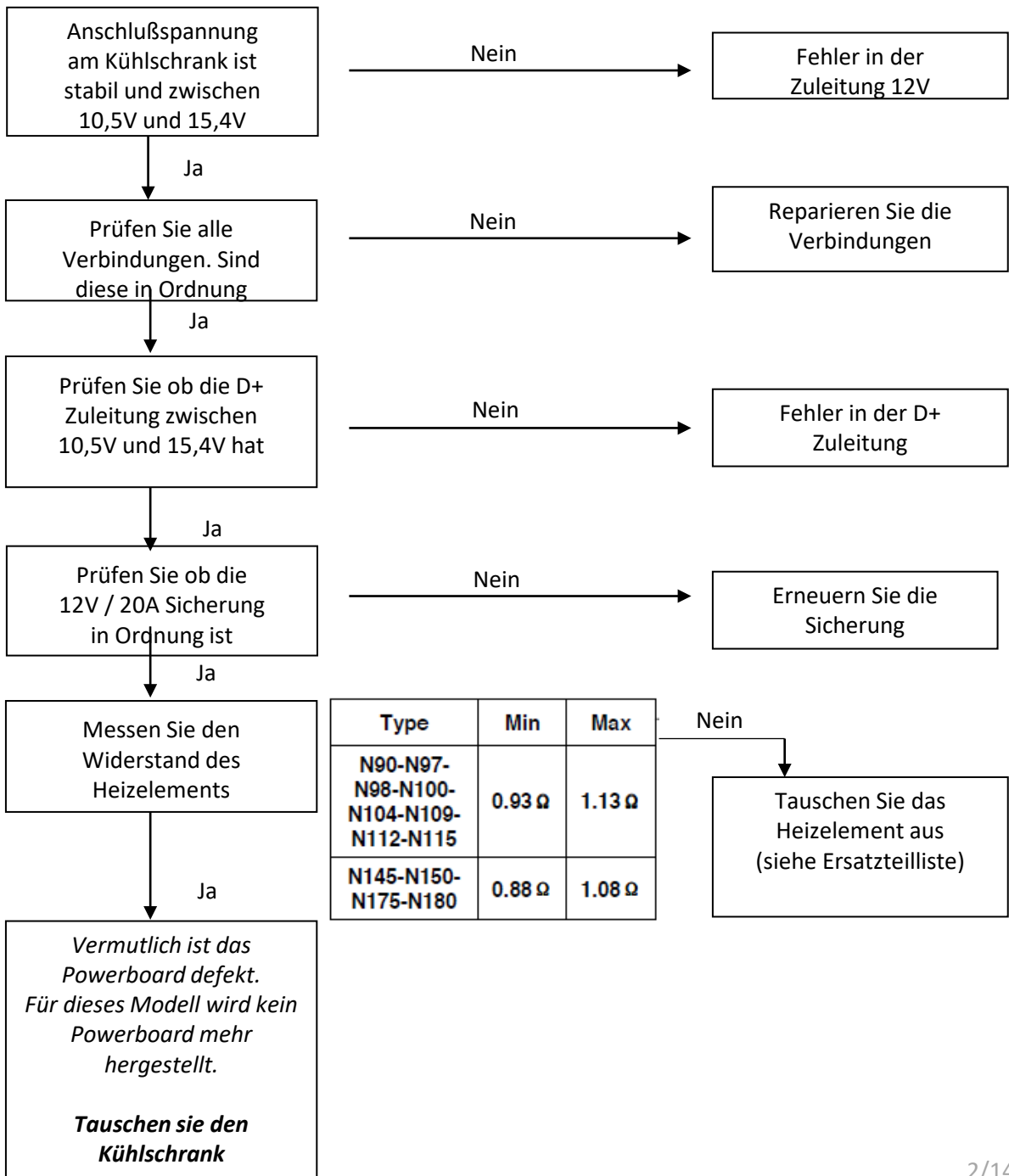
## HAFTUNGSAUSSCHLUSS

Thetford empfiehlt und rät Benutzern dringend, für die Installation, Wartung, Reparatur oder sonstige Instandhaltungsarbeiten im Zusammenhang mit dem Produkt die Dienste von qualifiziertem und zugelassenem Fachpersonal in Anspruch zu nehmen. Der Benutzer nimmt hiervon Kenntnis und übernimmt die volle Verantwortung für die Beauftragung des Fachpersonals mit den erforderlichen Fähigkeiten, Kenntnissen und Qualifikationen für die Wartung seines Produkts. Dies umfasst unter anderem Aufgaben wie Installationen, Reparaturen, Änderungen oder sonstige erforderliche Dienstleistungen. Thetford lehnt jegliche Haftung für Schäden, Verluste, Verletzungen oder sonstige nachteilige Folgen ab, die sich daraus ergeben können, dass der Benutzer kein qualifiziertes Fachpersonal mit der Wartung seines Produkts beauftragt hat. Der Benutzer erkennt an, dass es wichtig ist, sicherzustellen, dass die beauftragten Fachkräfte die für die Wartung des Produkts geltenden Industrienormen, Richtlinien und örtlichen Vorschriften einhalten. Thetford haftet nicht für die Handlungen, Unterlassungen oder Fahrlässigkeit des beauftragten Fachpersonals. Der Benutzer erklärt sich damit einverstanden, Thetford von jeglicher Haftung und jeglichen Ansprüchen, Schäden, Kosten oder Ausgaben, einschließlich Anwaltskosten, freizustellen und schadlos zu halten, die sich aus der Entscheidung des Benutzers ergeben, die jeweiligen Fachkräfte mit der Wartung des Produkts zu beauftragen oder nicht zu beauftragen. Mit der Nutzung des Produkts bestätigt der Benutzer, dass er diesen Haftungsausschluss gelesen und verstanden hat und ihm freiwillig zustimmt.

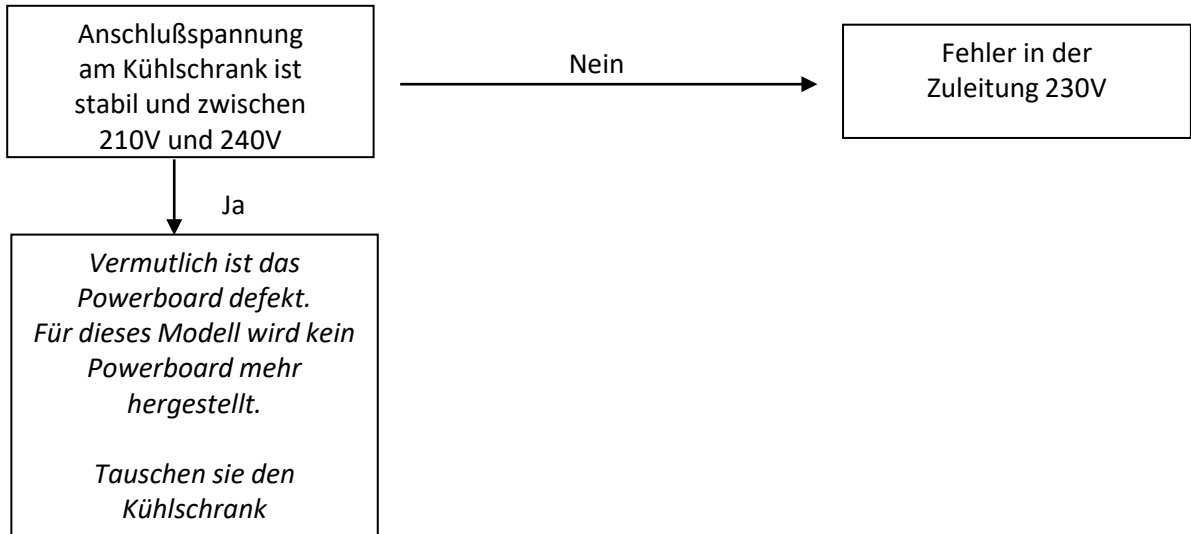
### Fehlercode 1: 230 V Heizelement erhält unter 75% Normalstrom



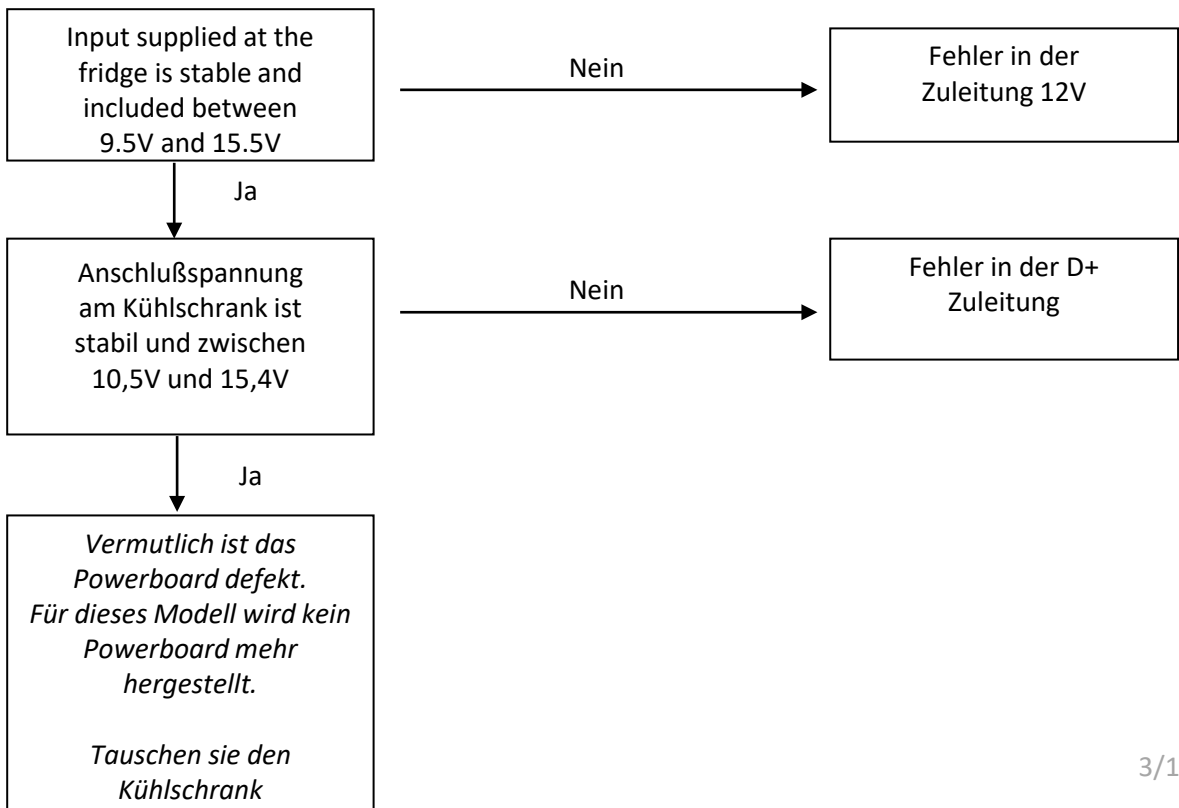
### Fehlercode 2: 12V Heizelement erhält unter 75% Normalstrom



### Fehlercode 3: 230V Hezelement ist an, sollte aus sein

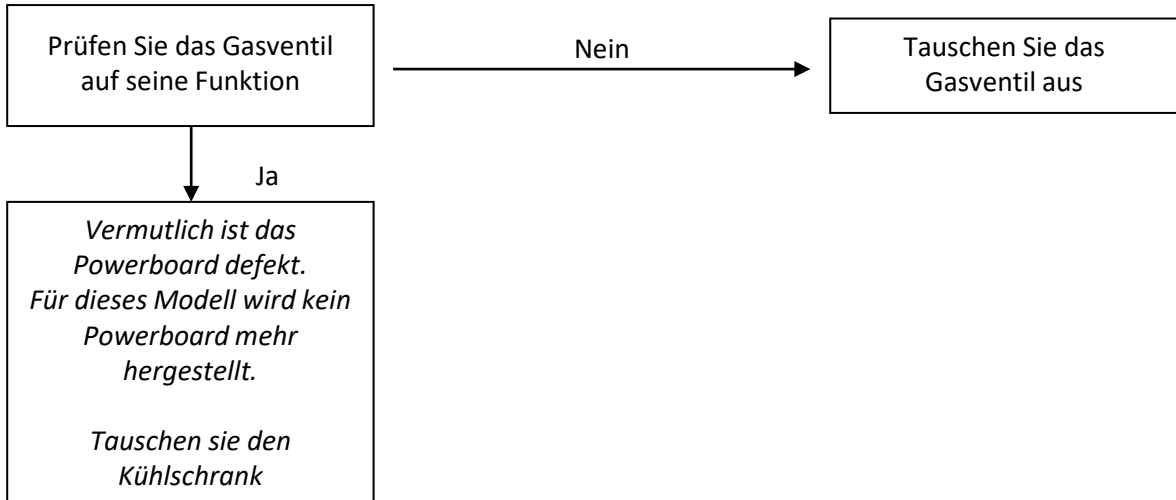


### Fehlercode 4: 12V Hezelement ist an, sollte aus sein



### Fehlercode 5: Flamme brennt, Gas sollte abgeschaltet sein

---



### Fehlercode 6: Gasventil erhält Öffnungssignal bei ausgeschaltetem Gasbetrieb

---

*Vermutlich ist das Powerboard defekt.  
Für dieses Modell wird kein Powerboard mehr hergestellt.*

***Tauschen sie den Kühlschrank***

### Fehlercode 7: Gasventil erhält Schließsignal bei eingeschaltetem Gasbetrieb

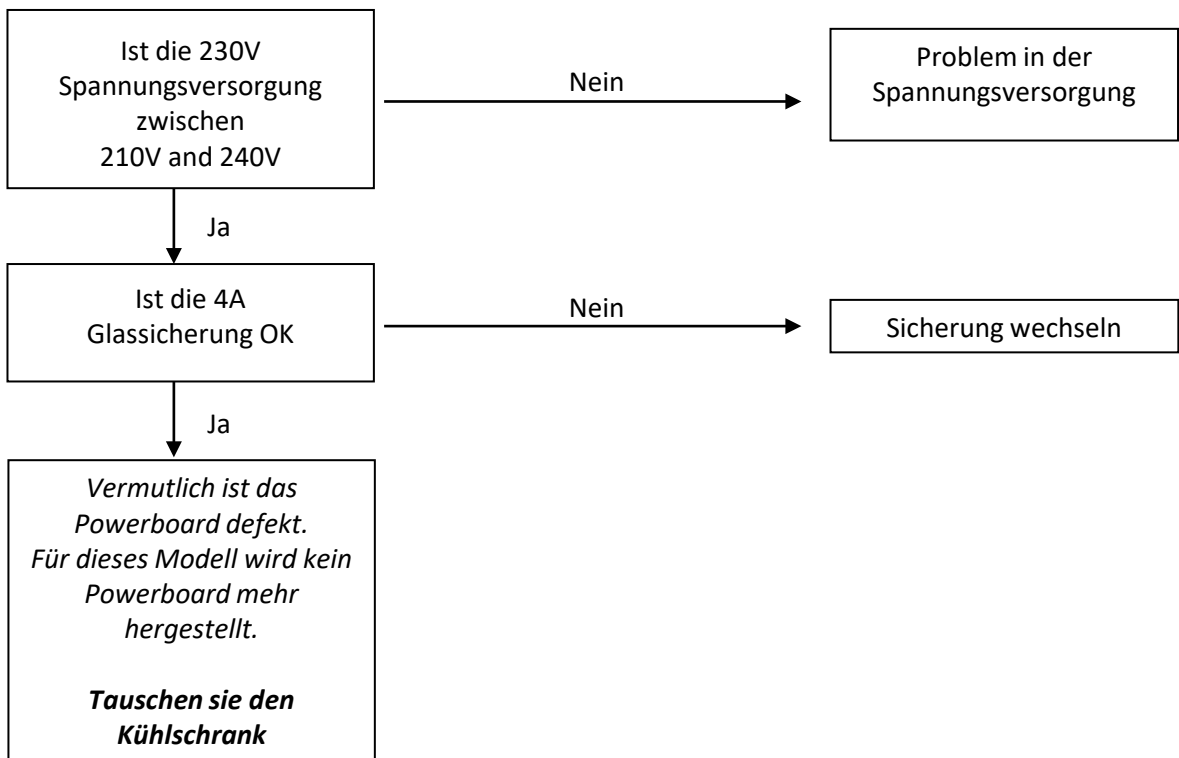
---

*Vermutlich ist das Powerboard defekt.  
Für dieses Modell wird kein Powerboard mehr hergestellt.*

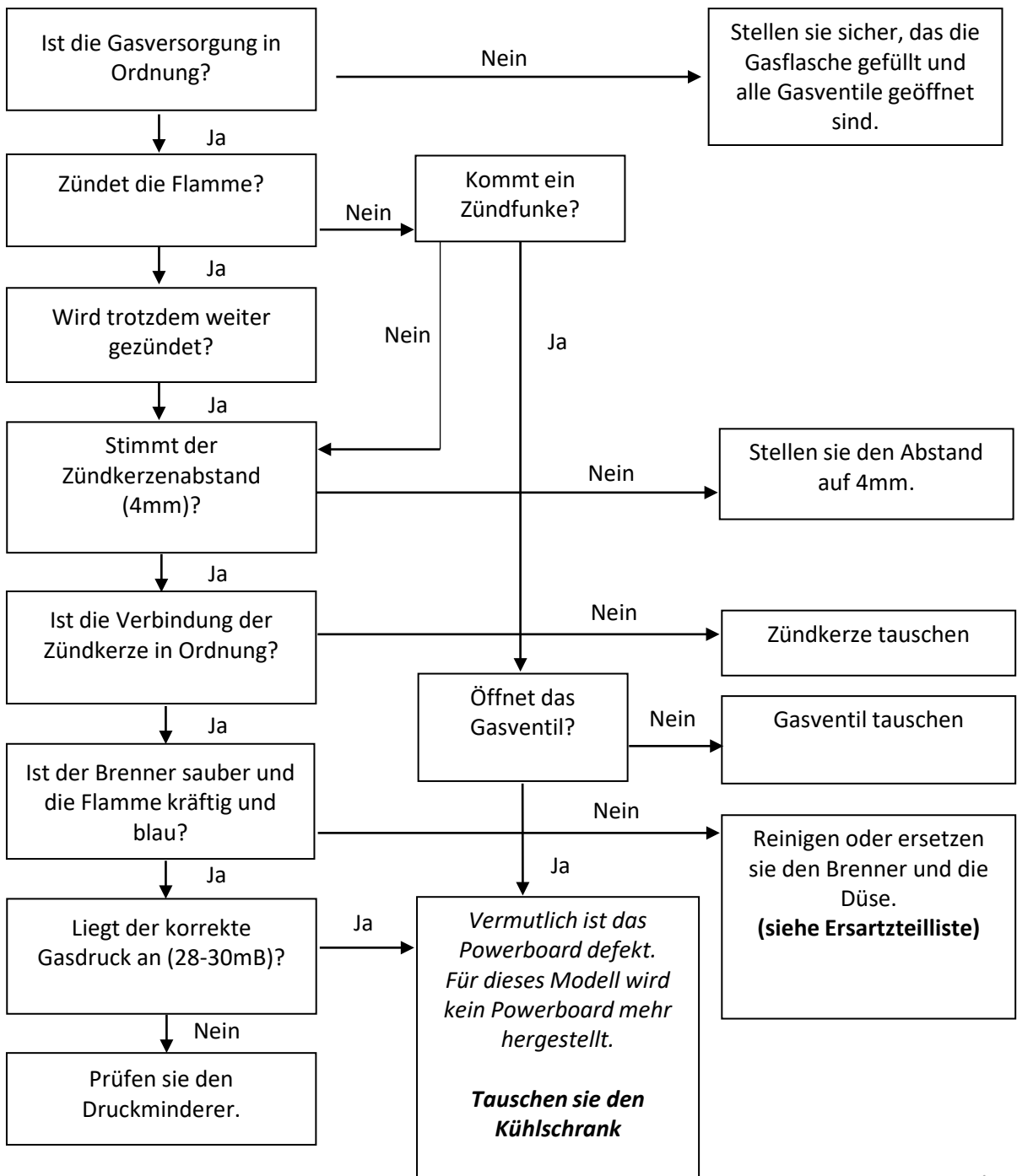
***Tauschen sie den Kühlschrank***

### Fehlercode 8: 230V Spannungsversorgung ist unter 80%

---



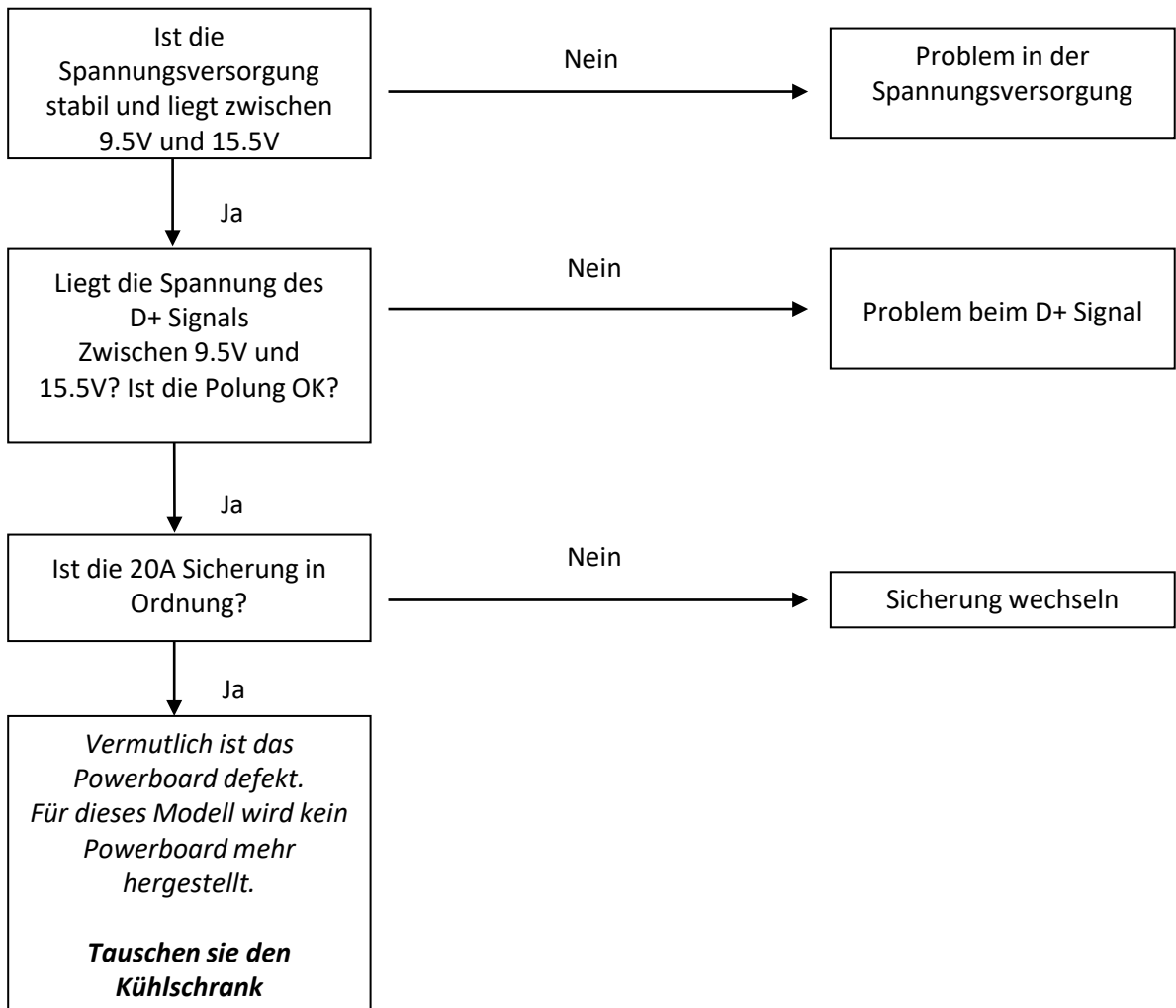
### Fehlercode 9: Keine Flammerkennung nach 30 Sekunden



### Fehlercode 10: D+-Signal fehlt bei manueller Energiewahl 12V-Betrieb



Um herauszufinden, ob die Polarität des D+-Signals korrekt ist, schalten sie manuell in den 12V-Betrieb. Wenn kein Fehlercode erscheint, ist die Polarität in Ordnung. Stellen sie sicher, dass die Spannungsversorgung ausreichend dimensioniert ist.



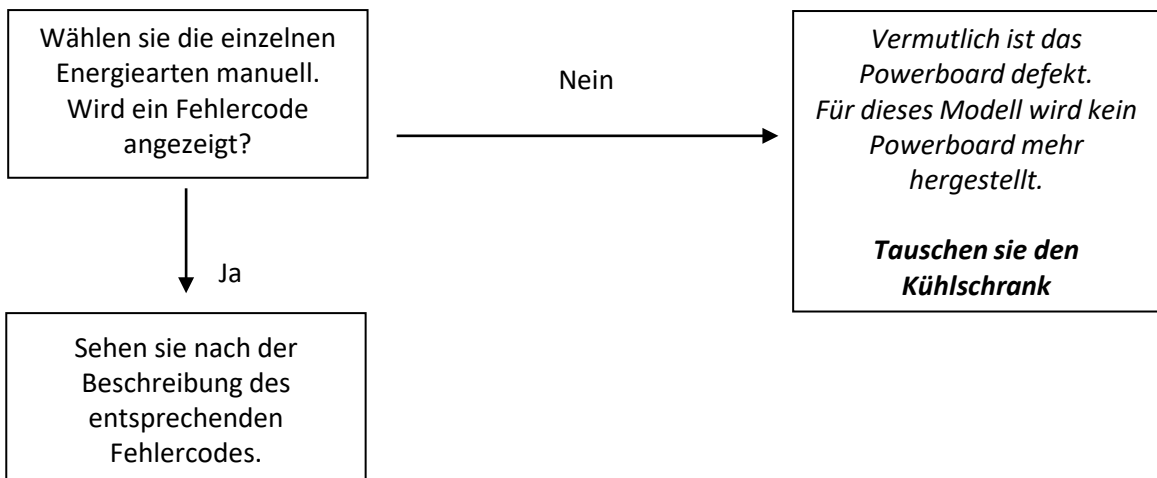


### Fehlercode 11: Keine Energieart verfügbar (im Automatik Modus)

---



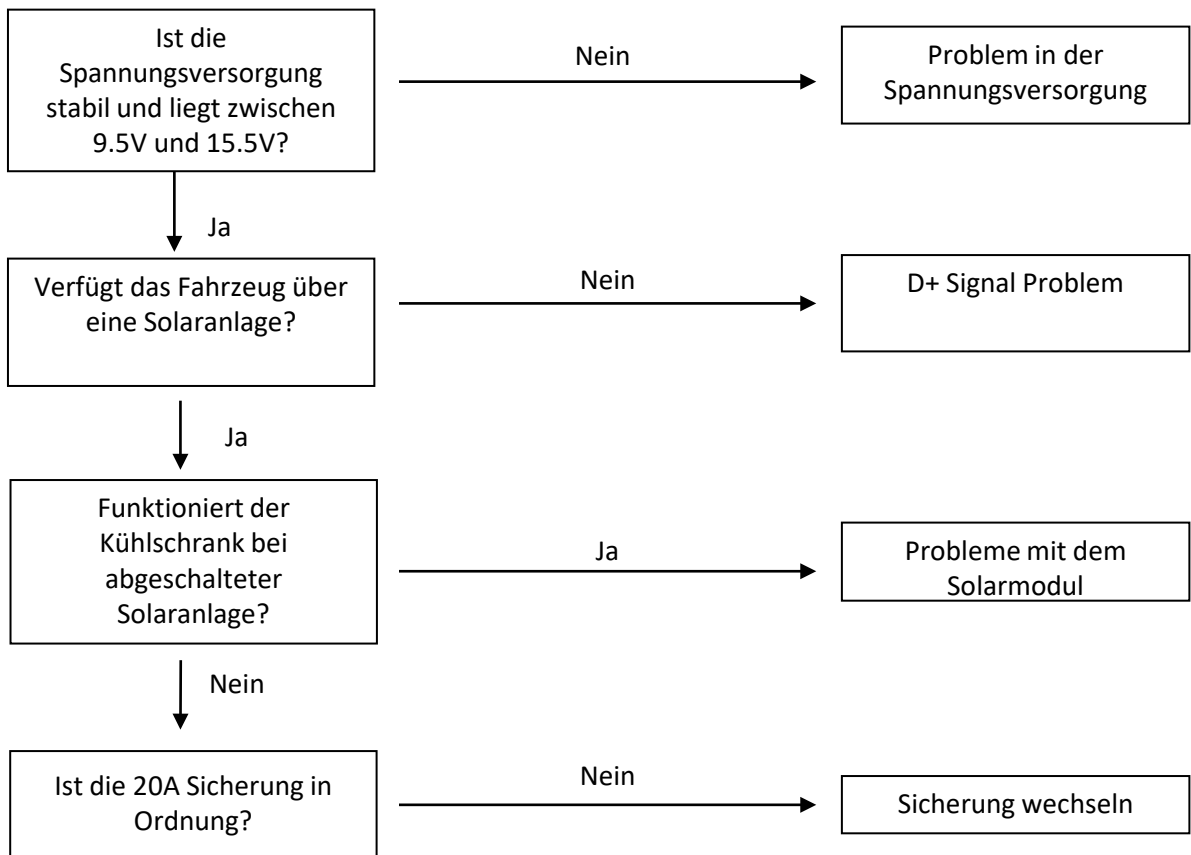
Stellen sie sicher, das während der Überprüfung alle Energiearten zur Verfügung stehen.



### Fehlercode 12: 12V-Spannungsversorgung ist außerhalb der Toleranz (9.5V - 15.5V)

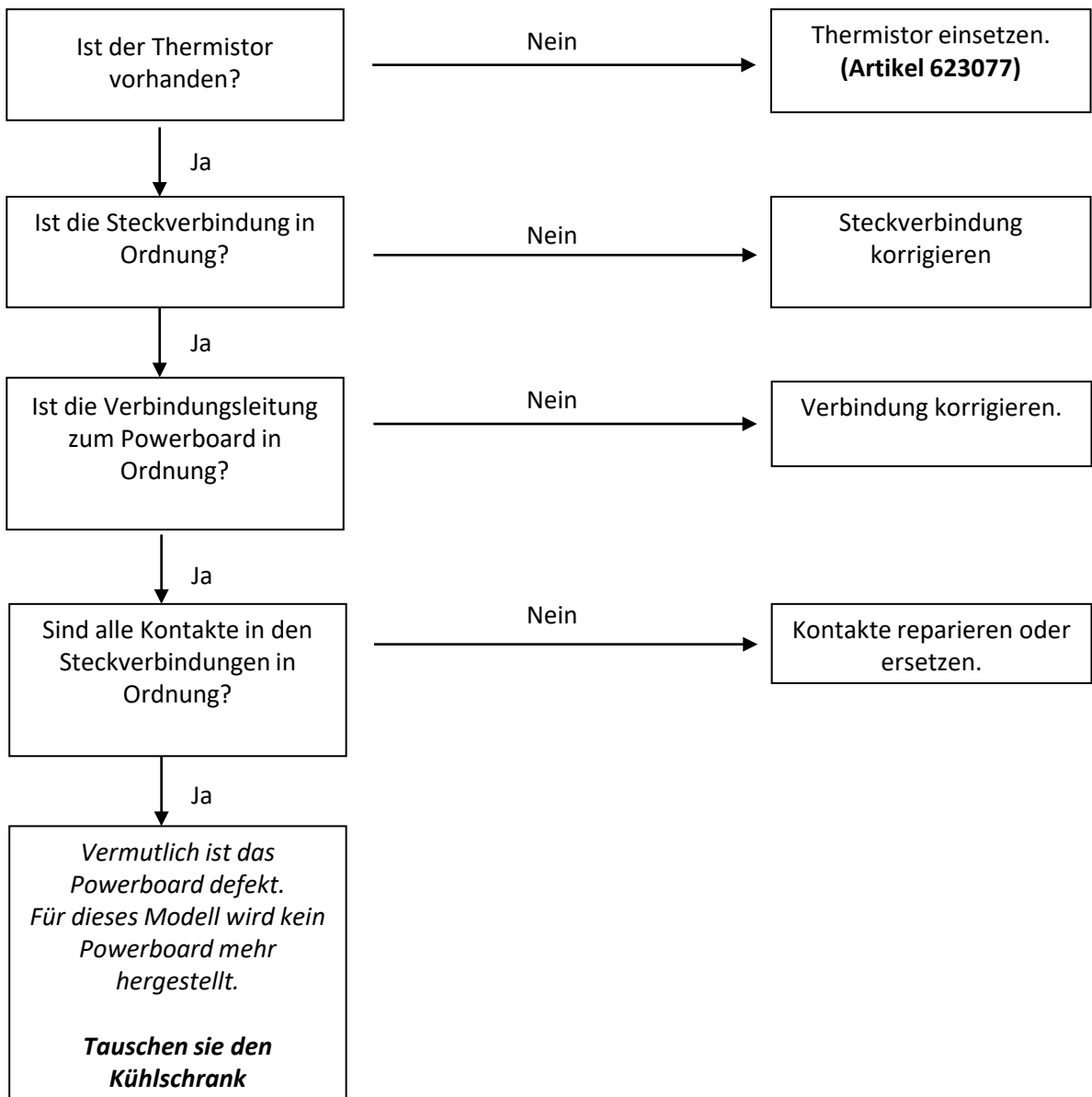


Wurde manuell auf 12V-Betrieb geschaltet, kann der Kühlschrank nicht automatisch zu einer anderen Energieart wechseln, wenn der Motor stoppt.

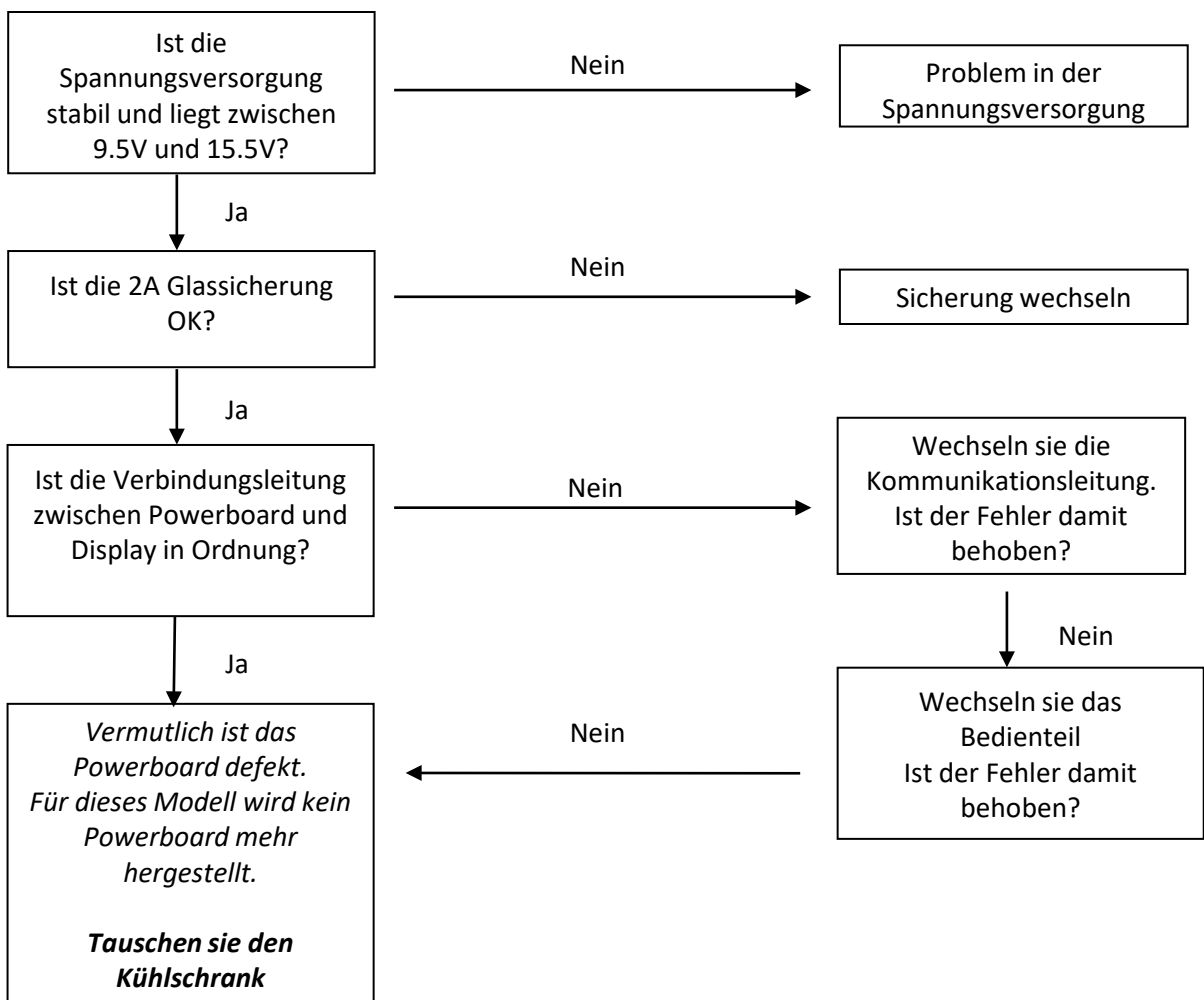


### Fehlercode 13: Thermistor Problem (Kühlschrank wechselt in den Not-Modus)

---



### Fehlercode 14: Kommunikationsfehler zwischen Bedienteil und Powerboard

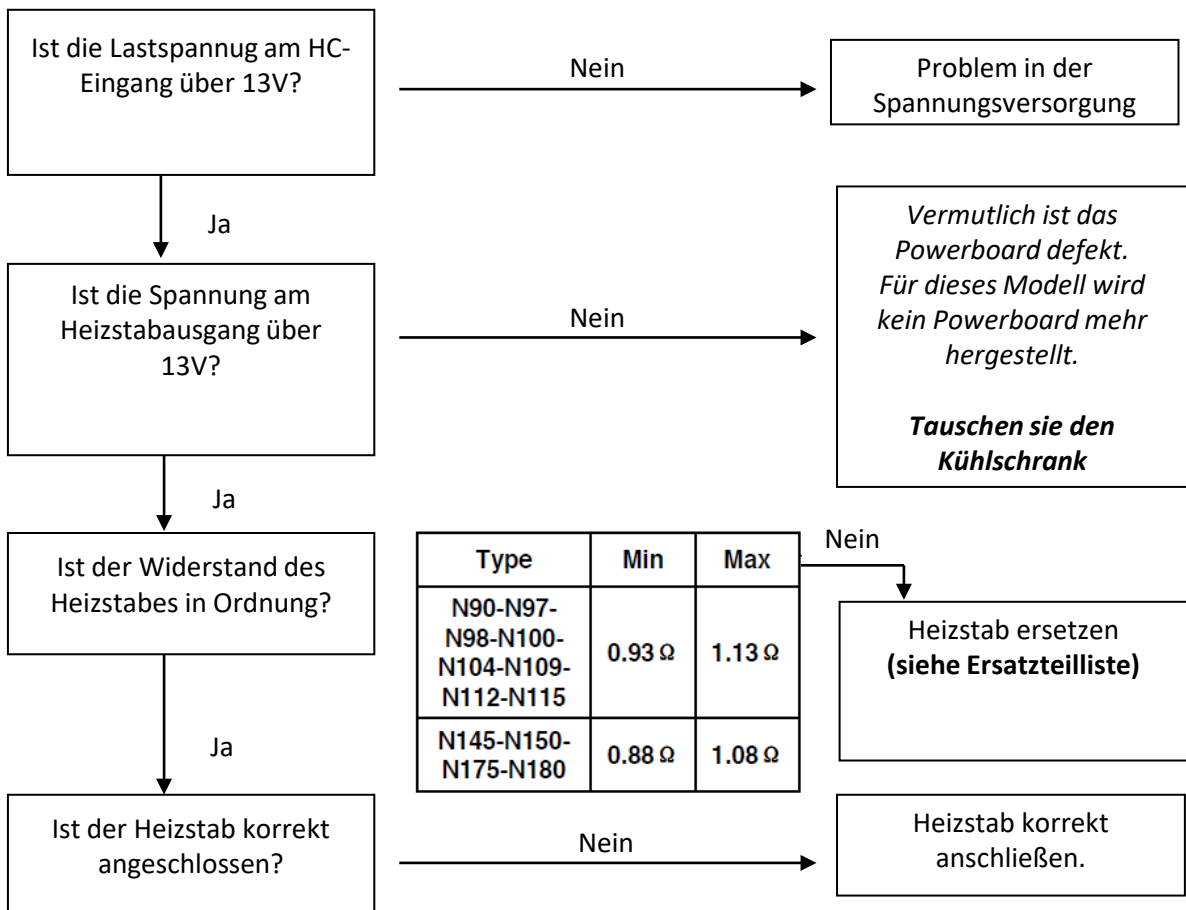


### Unzureichende Leistung, ohne Fehlercode

#### ➤ Im 12V-Betrieb



Schalten sie den Kühlschrank manuell in den 12V-Betrieb

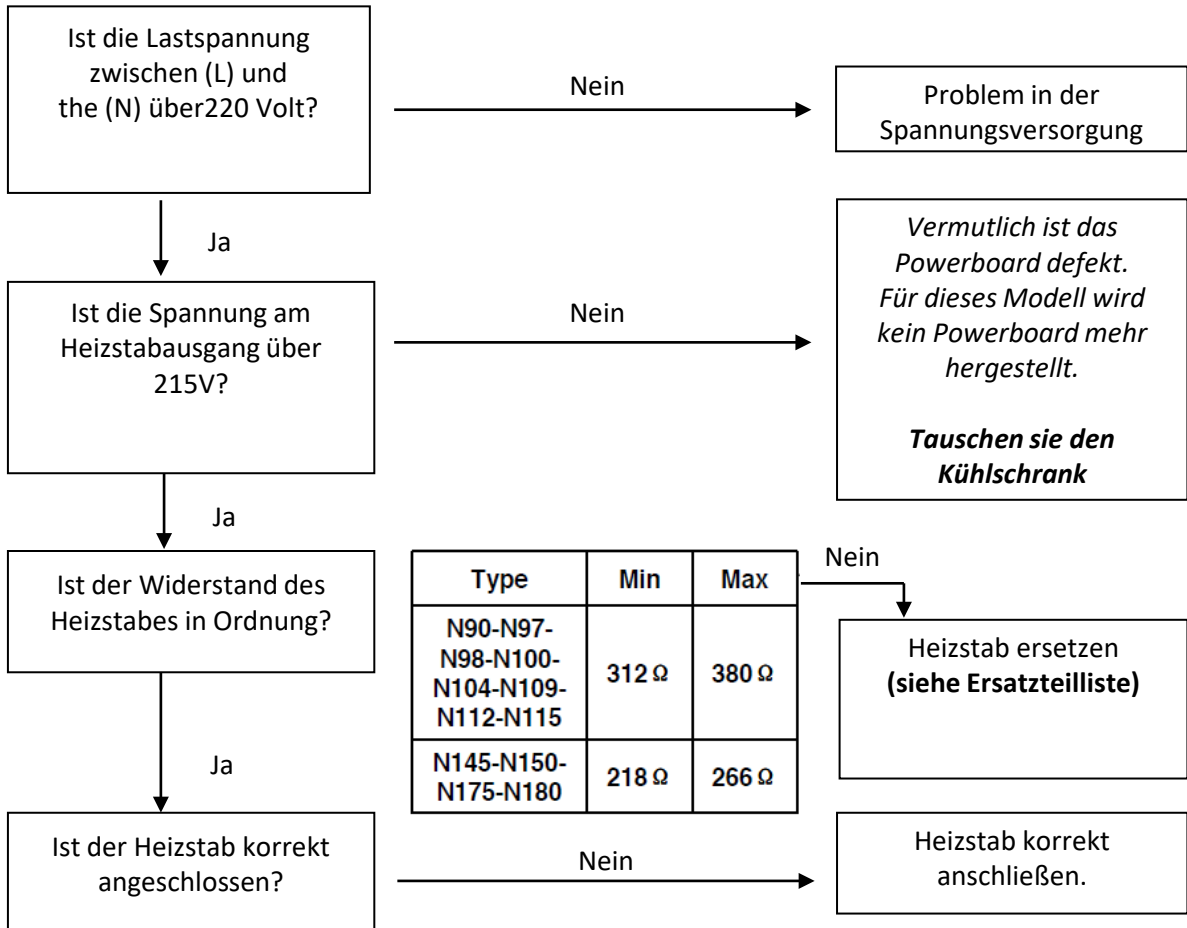


### Lack of performance; No Fehlercode

#### ➤ Im 230V-Betrieb



Schalten sie den Kühlschrank manuell in den 230V-Betrieb



### Lack of performance; No Fehlercode

#### ➤ Im Gasbetrieb



Schalten sie den Kühlschrank manuell in den Gasbetrieb

