

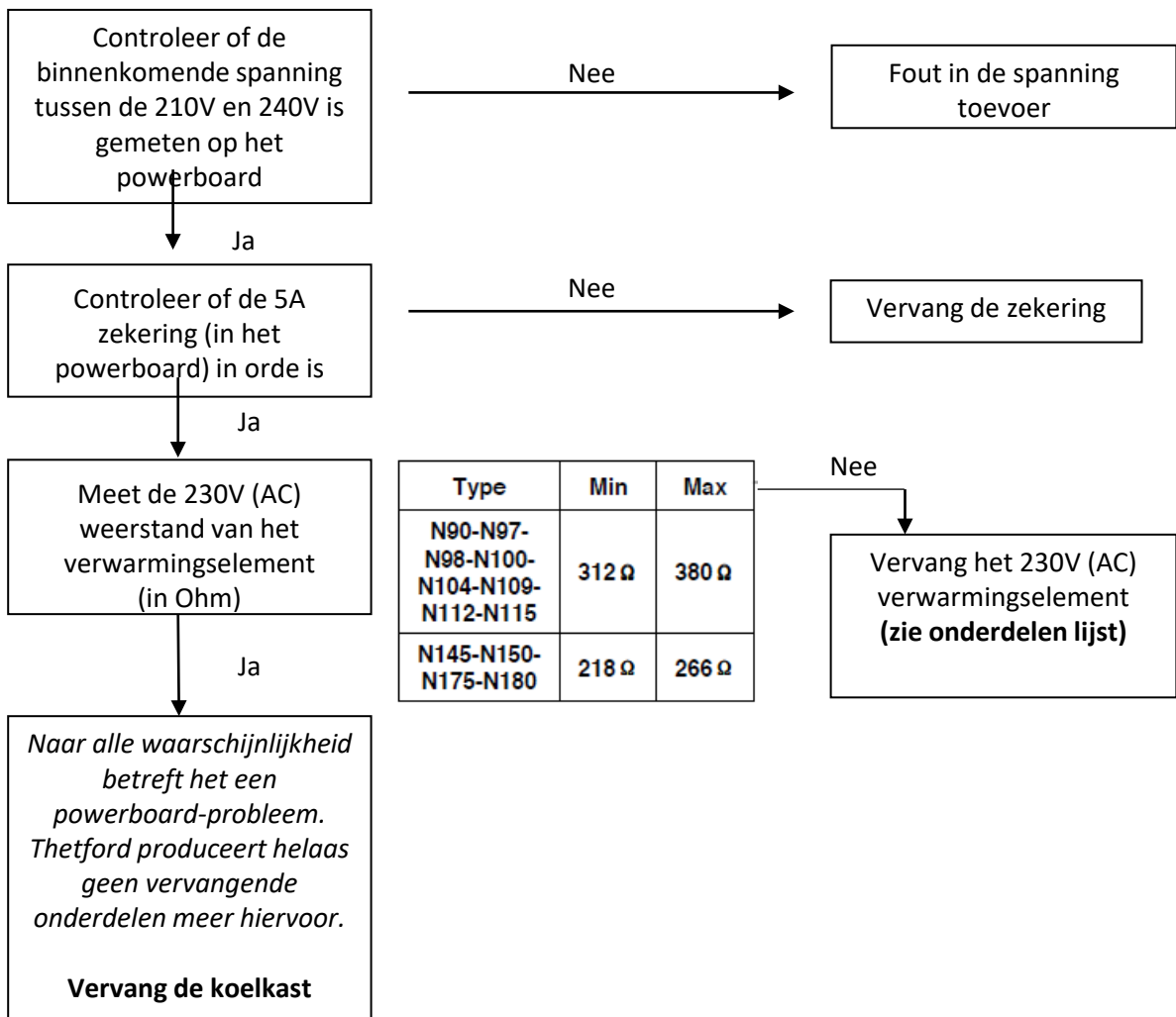
BELANGRIJKE INFORMATIE

DISCLAIMER

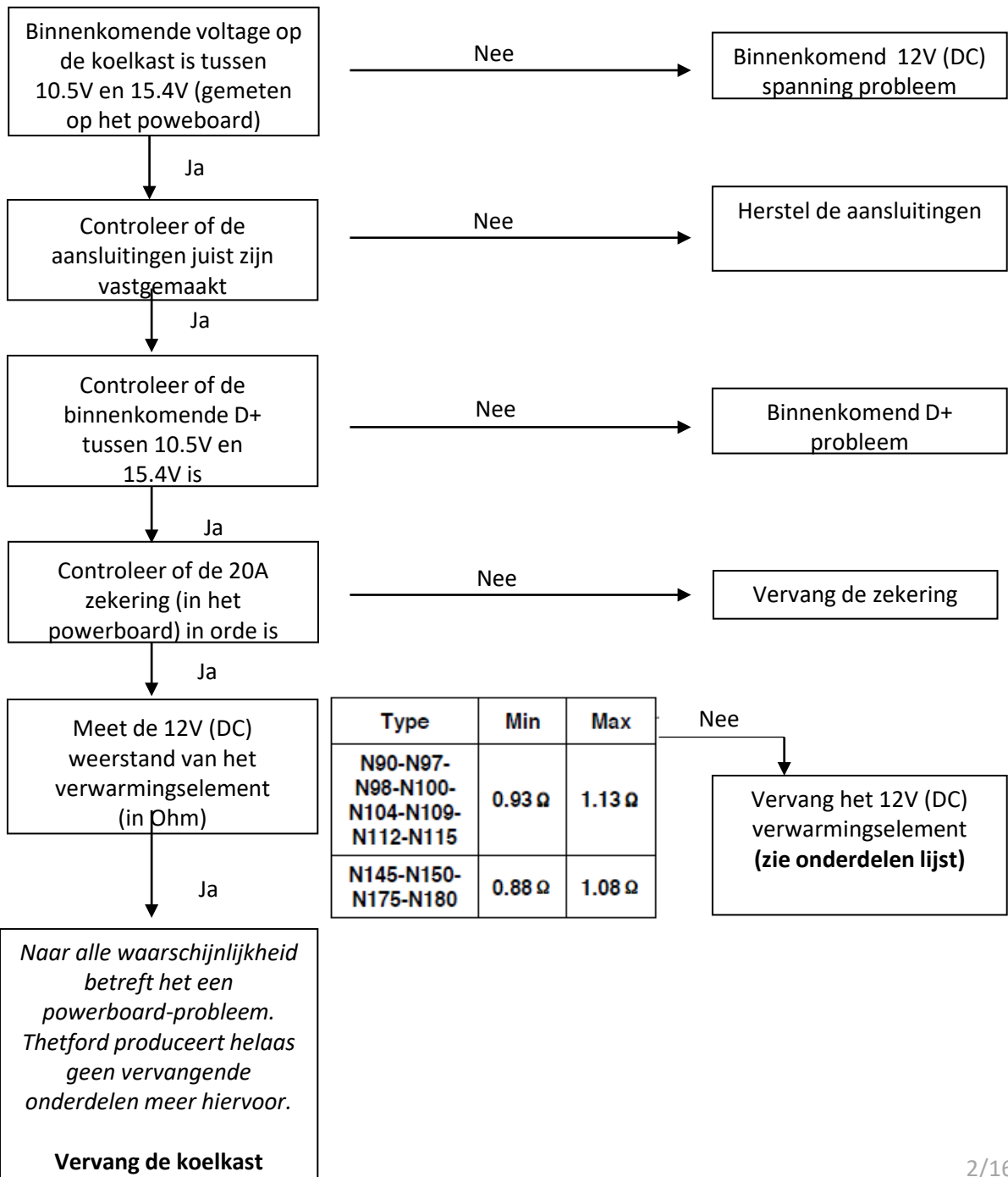
Thetford raadt gebruikers met klem aan een gekwalificeerde en erkende vakman in te schakelen voor installatie, onderhoud, reparatie en alle andere servicebehoefte van het product. De gebruiker begrijpt en aanvaardt de volledige verantwoordelijkheid voor het inhuren van een professional met de vereiste vaardigheden, kennis en kwalificaties om het product te onderhouden. Dit omvat, maar is niet beperkt tot, taken zoals installatie, reparaties, aanpassingen of andere vereiste services. Thetford wijst alle aansprakelijkheid af voor schade, verliezen, letsel of andere nadelige gevolgen die kunnen voortvloeien uit het feit dat de gebruiker geen gekwalificeerde vakman heeft ingeschakeld voor het onderhoud van zijn/haar product. De gebruiker erkent dat het belangrijk is ervoor te zorgen dat de ingehuurde professional zich houdt aan de industriestandaarden, richtlijnen en plaatselijke voorschriften die van toepassing zijn op het onderhoud van zijn/haar product. Thetford is niet verantwoordelijk voor de acties, nalatigheden of onachtzaamheid van de ingehuurde professional. De gebruiker stemt ermee in Thetford schadeloos te stellen voor en te vrijwaren van claims, aansprakelijkheden, schade, kosten of uitgaven, inclusief juridische kosten, die voortvloeien uit de beslissing van de gebruiker om al dan niet een professional in te huren voor het onderhoud van het product. Door het product te gebruiken, bevestigt de gebruiker dat hij/zij deze disclaimer heeft gelezen en begrepen, en dat hij/zij vrijwillig met deze disclaimer instemt.

FOUT CODE 1: stroom van het 230V (AC) verwarmingselement is 75% onder het minimale stroom verbruik

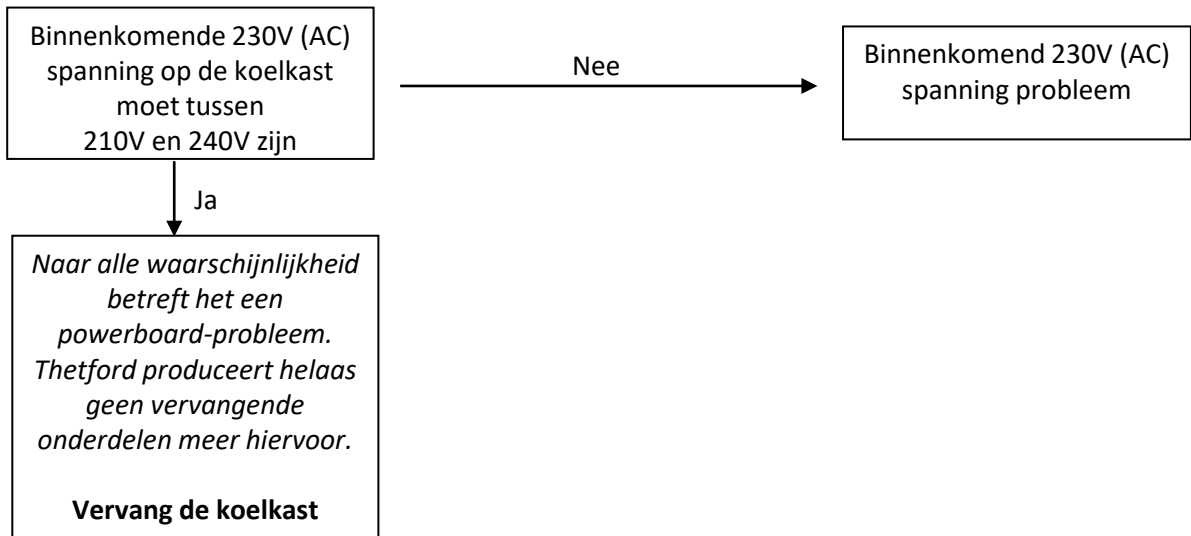
Let op: Bij het meten van de weerstand van het verwarmingselement dient de koelkast uitgeschakeld te zijn



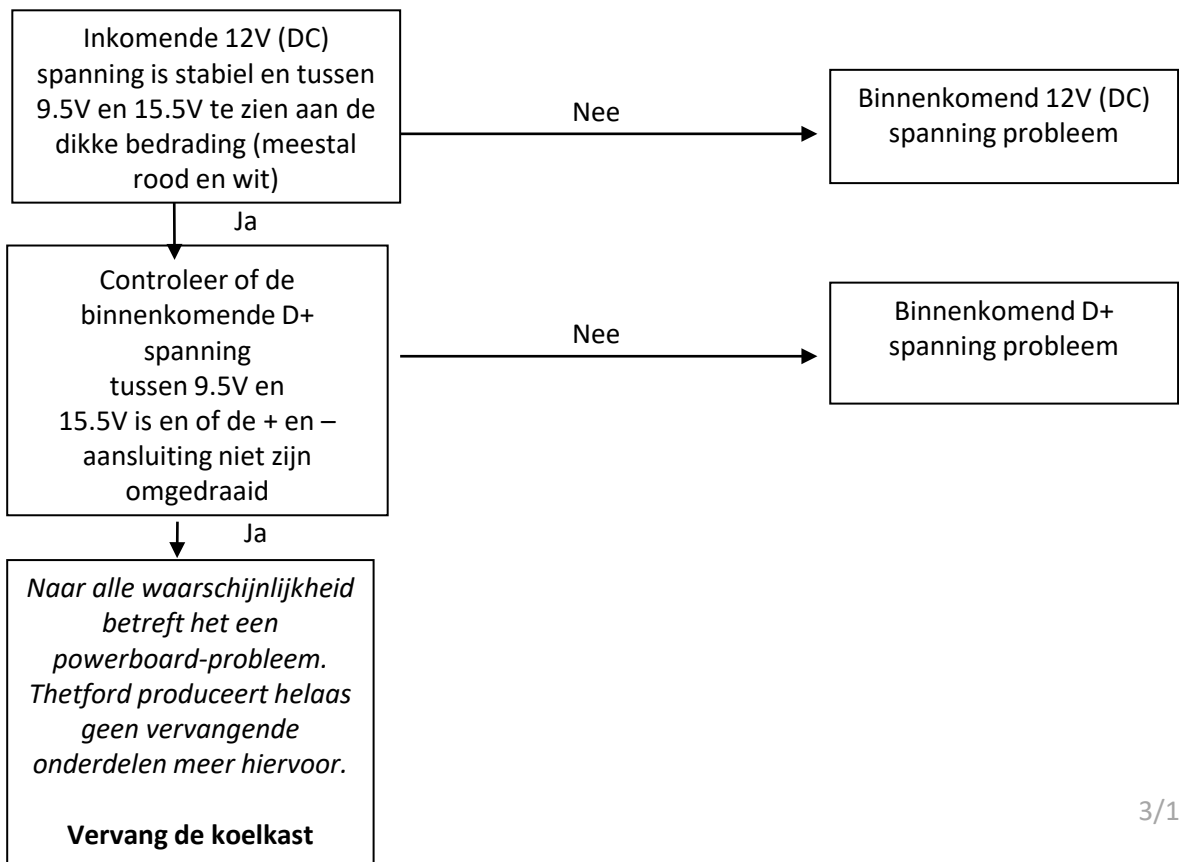
FOUT CODE 2: Stroom van het (DC) 12V verwarmingselement is 75% onder het minimale stroomverbruik



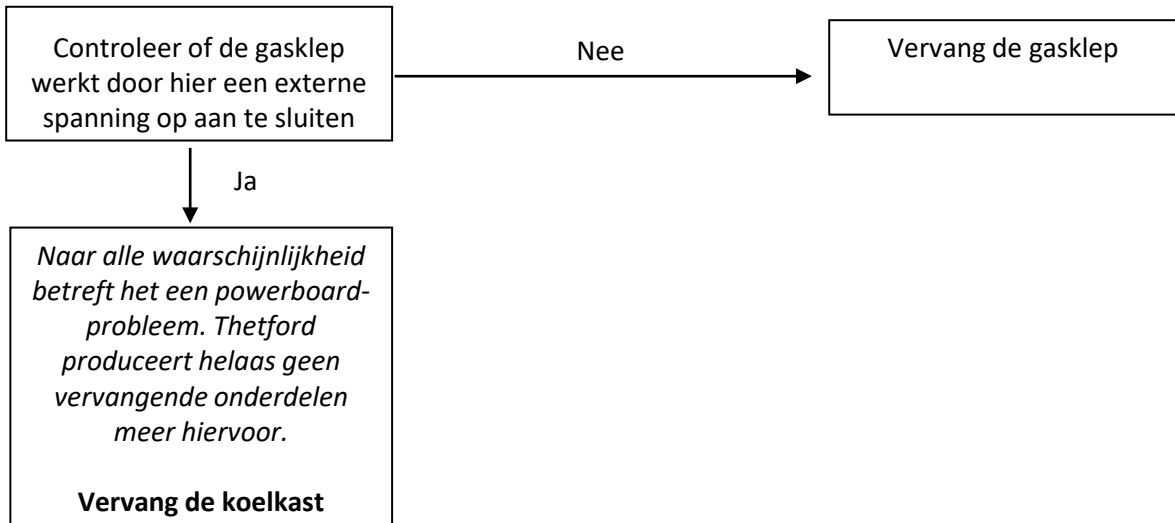
FOUT CODE 3: 230V (AC) verwarmingselement is AAN terwijl het UIT moet zijn



FOUT CODE 4: 12V (DC) verwarmingselement is AAN terwijl het UIT moet zijn



FOUT CODE 5: Koelkast brandt op gas terwijl deze uitgeschakeld hoort te zijn



FOUT CODE 6: Gasklep is OPEN terwijl deze DICHT hoort te zijn

Naar alle waarschijnlijkheid betreft het een powerboard-probleem. Thetford produceert helaas geen vervangende onderdelen meer hiervoor.

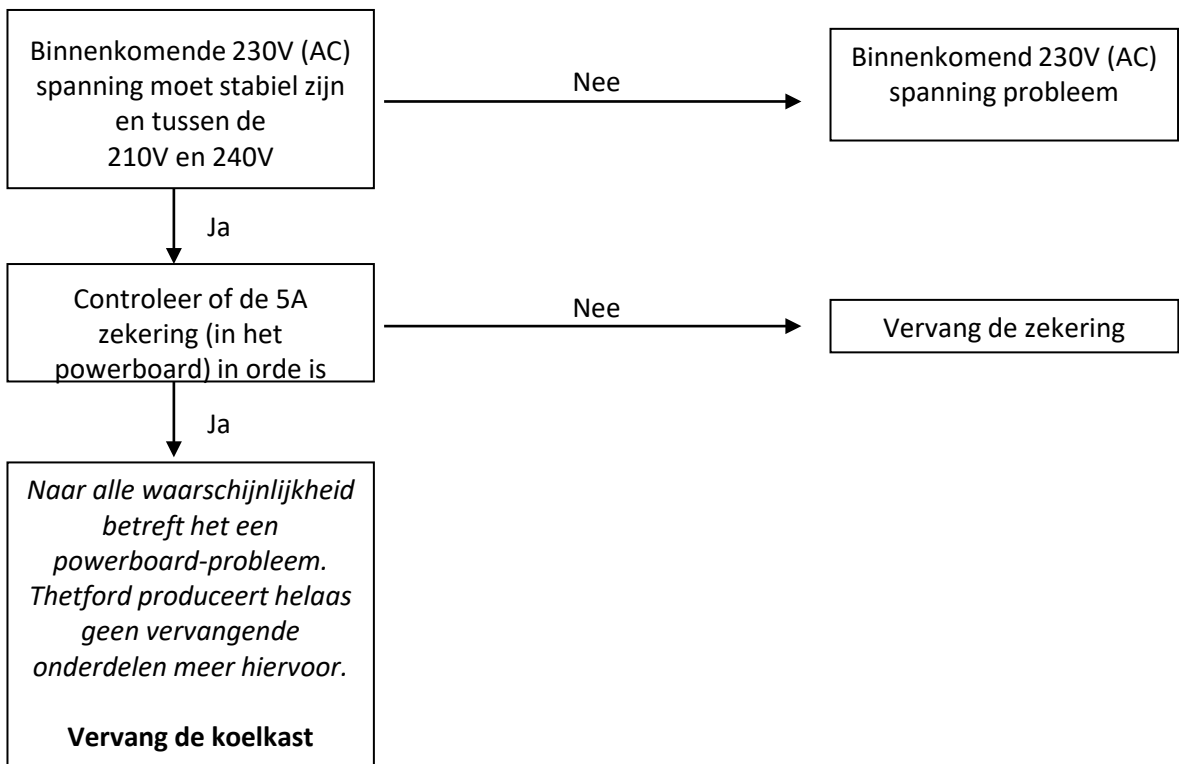
Vervang de koelkast

FOUT CODE 7: Gasklep is DICHT terwijl deze OPEN hoort te zijn

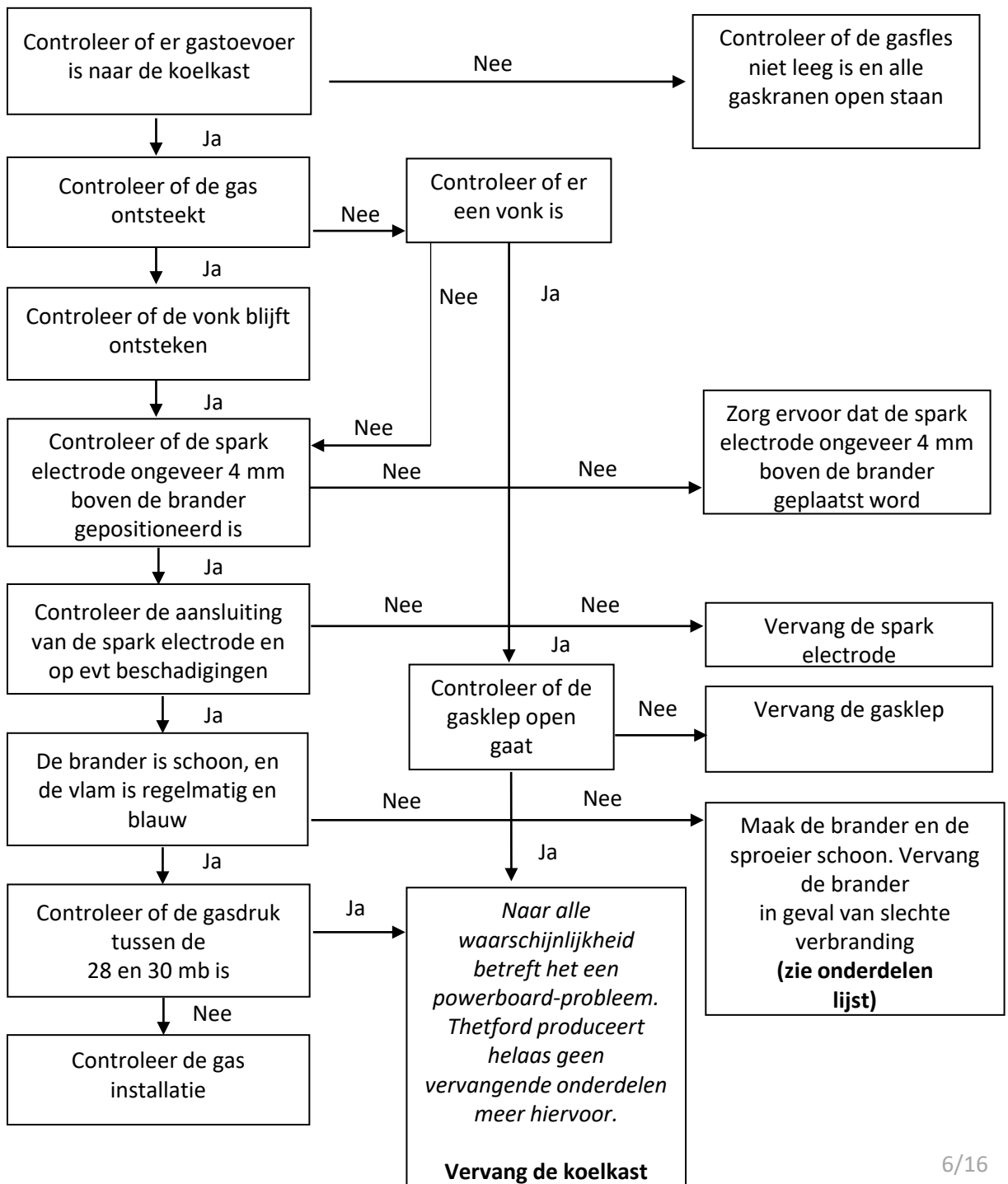
Naar alle waarschijnlijkheid betreft het een powerboard-probleem. Thetford produceert helaas geen vervangende onderdelen meer hiervoor.

Vervang de koelkast

FOUT CODE 8: 230V (AC) netvoeding is minder dan 20% van het minimale stroomverbruik



FOUT CODE 9: Gas ontsteekt niet omdat de vlam weigert aan te gaan binnen 30 seconden

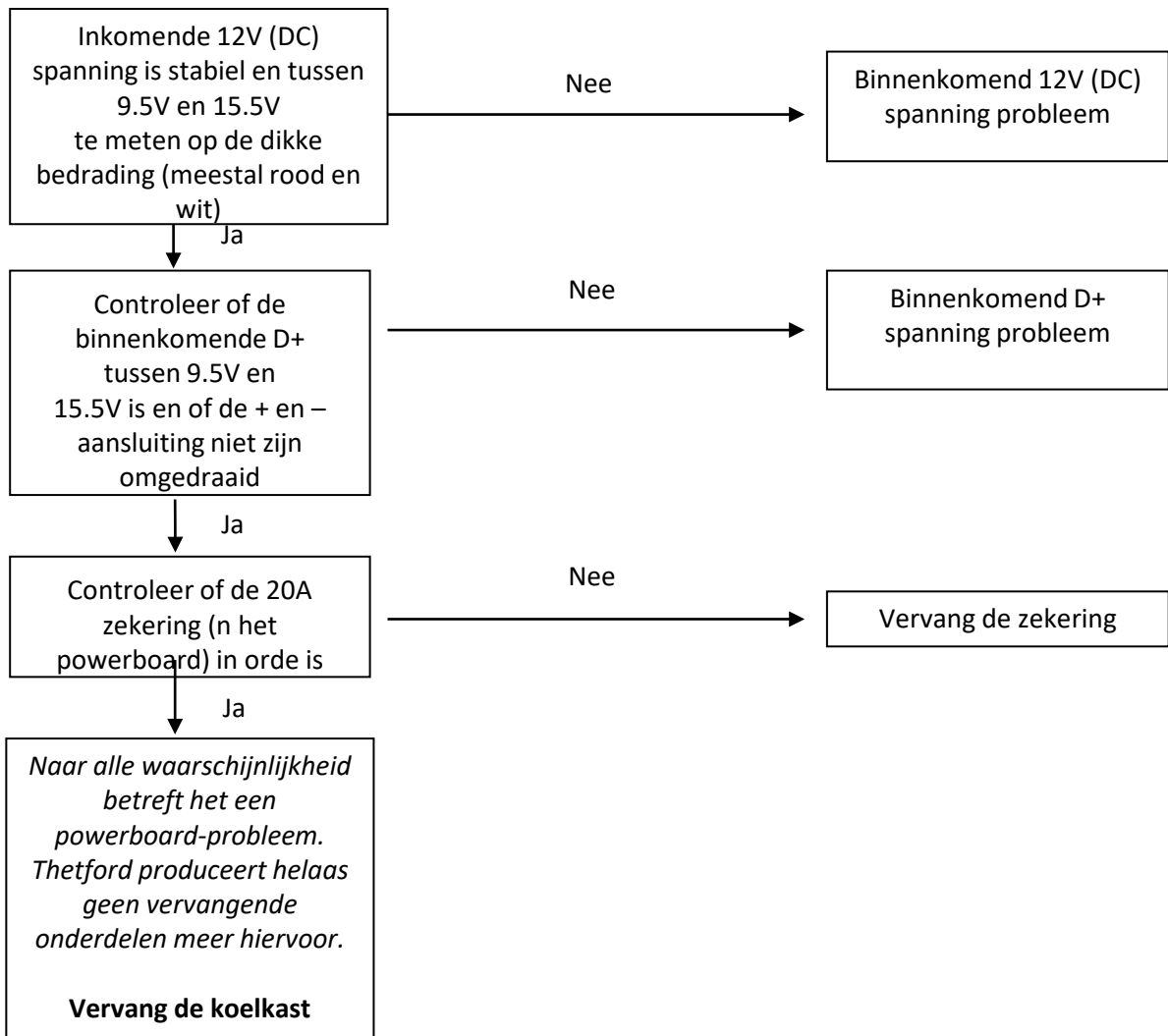


FOUT CODE 10: “Geen draaiende motor (D+)” signaal wordt gegeven en display module staat in de handmatige modus



Om te weten of de D+ polariteit in orde is, selecteer de 12V (DC) modus en zorg ervoor dat de motor uit staat. Als er geen foutcode ontstaat, betekent dit dat de polariteit is omgewisseld.

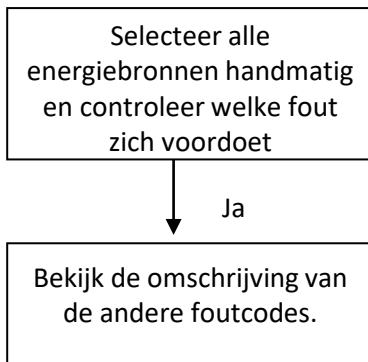
Zorg ervoor dat de 12V (DC) capaciteit voldoende is.



FOUT CODE 11: Geen energiebron beschikbaar en display module staat in automatische modus



Zorg ervoor dat alle energiebronnen beschikbaar zijn tijdens de test



Nee

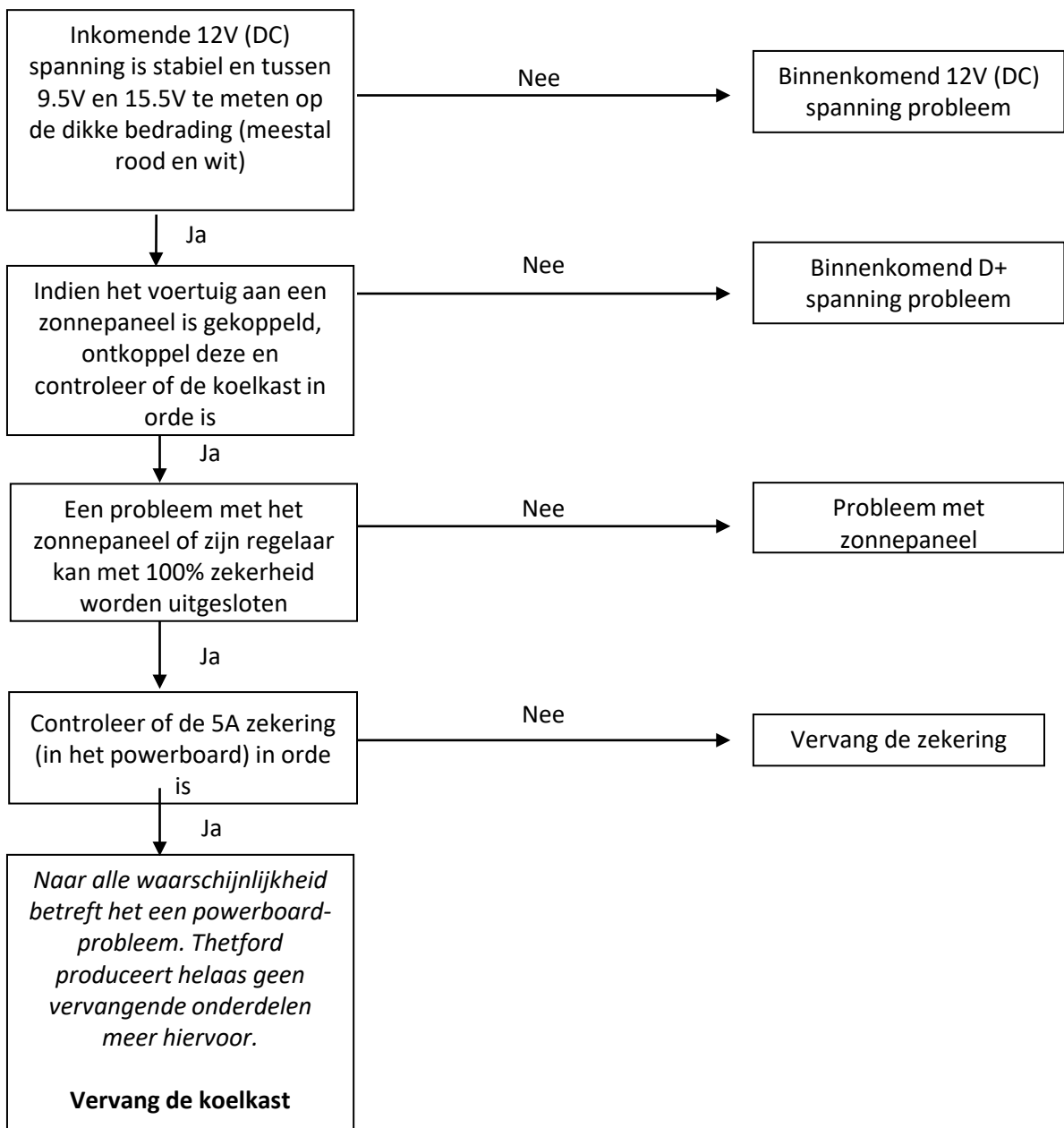
Naar alle waarschijnlijkheid betreft het een powerboard-probleem. Thetford produceert helaas geen vervangende onderdelen meer hiervoor.

Vervang de koelkast

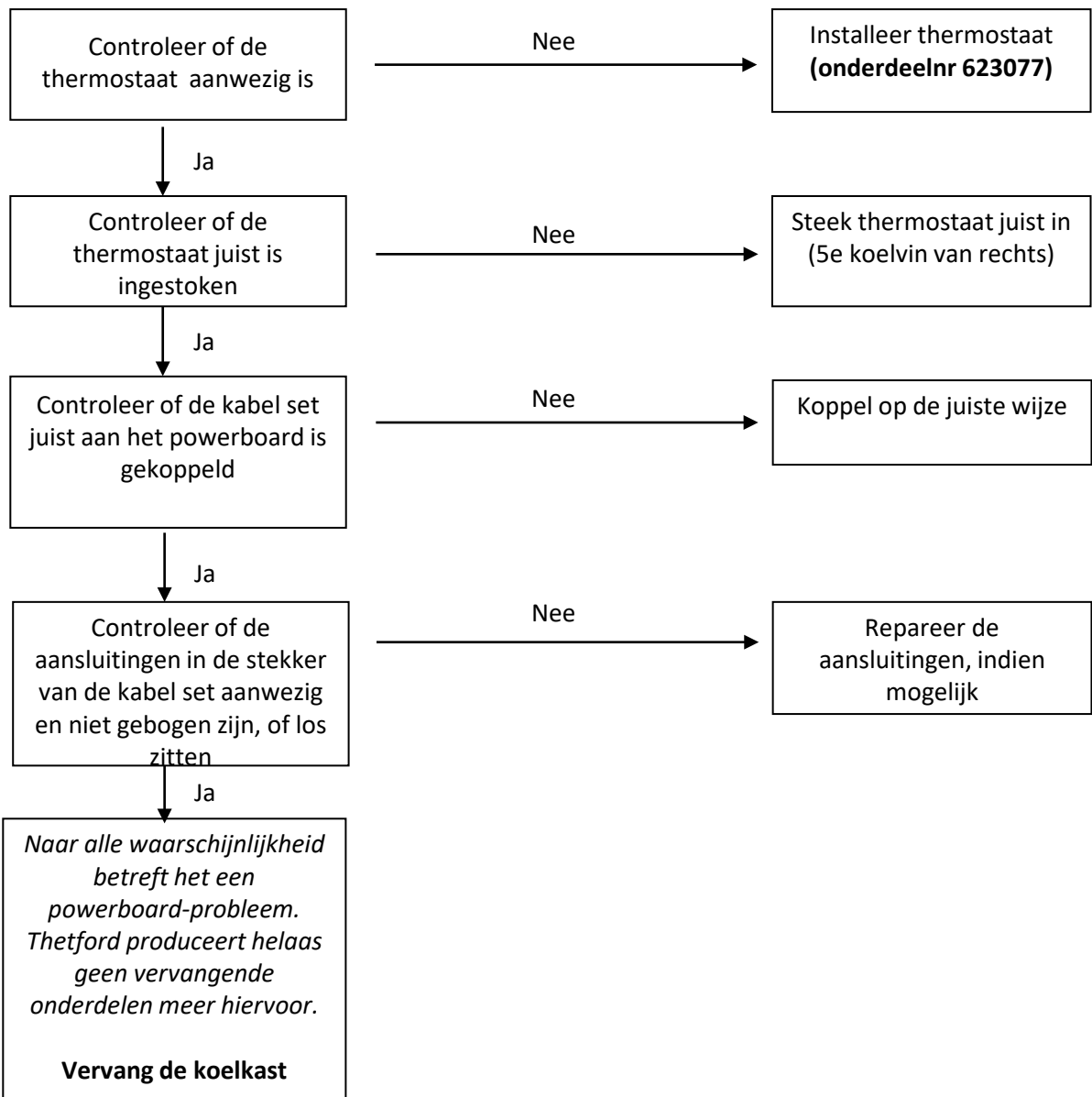
FOUT CODE 12: Voltage 12V (DC) voeding is buiten bereik (9.5V 15.5V)



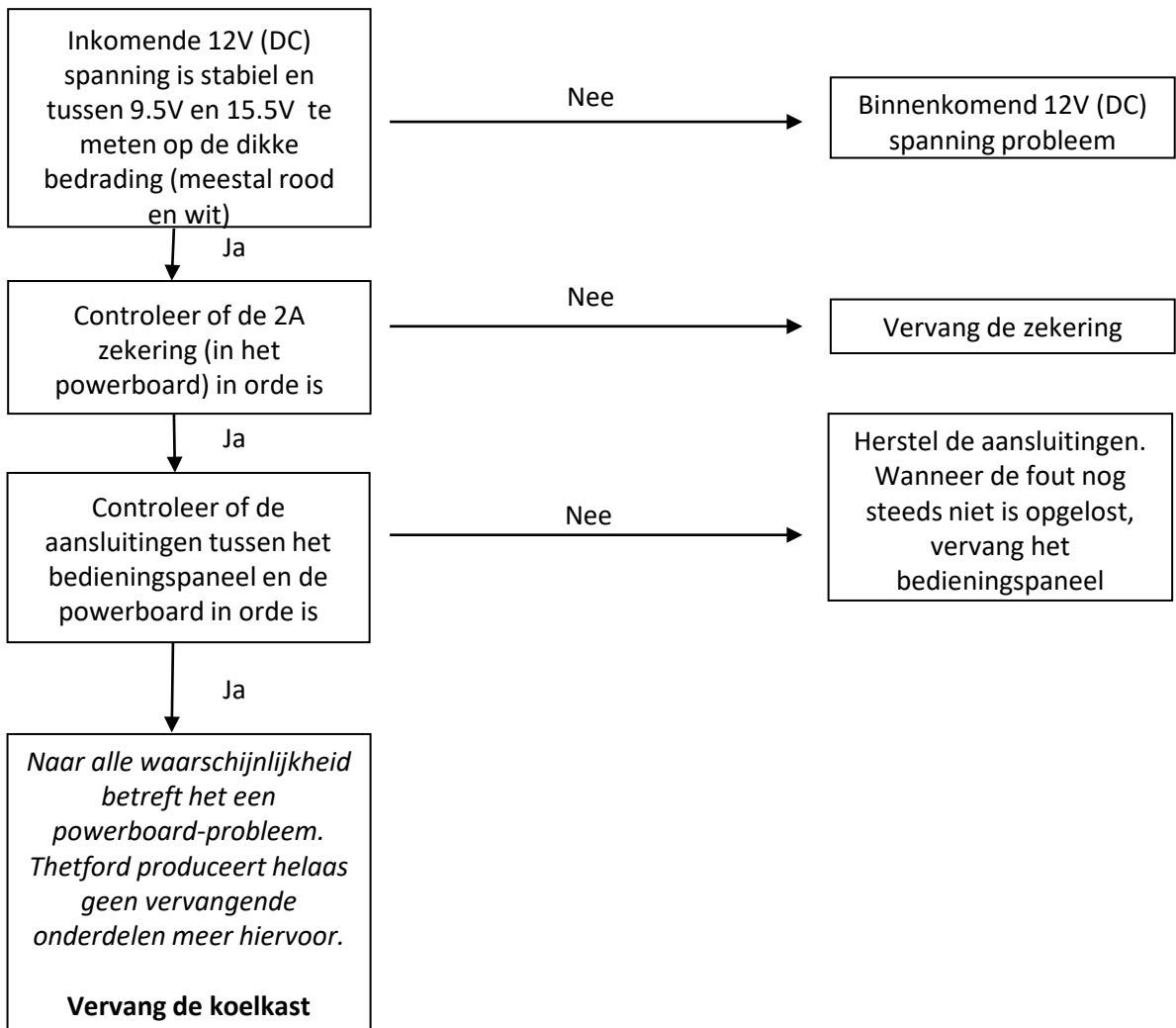
Wanneer de 12V (DC) mode handmatig is geselecteerd, zal de koelkast niet automatisch naar een andere energiebron wisselen, wanneer de motor uit staat



FOUT CODE 13: Thermostaat functioneert niet, controle schakelt automatisch over naar backup mode(BOS)



FOUT CODE 14: Bedieningspaneel en powerboard hebben geen onderlinge verbinding meer

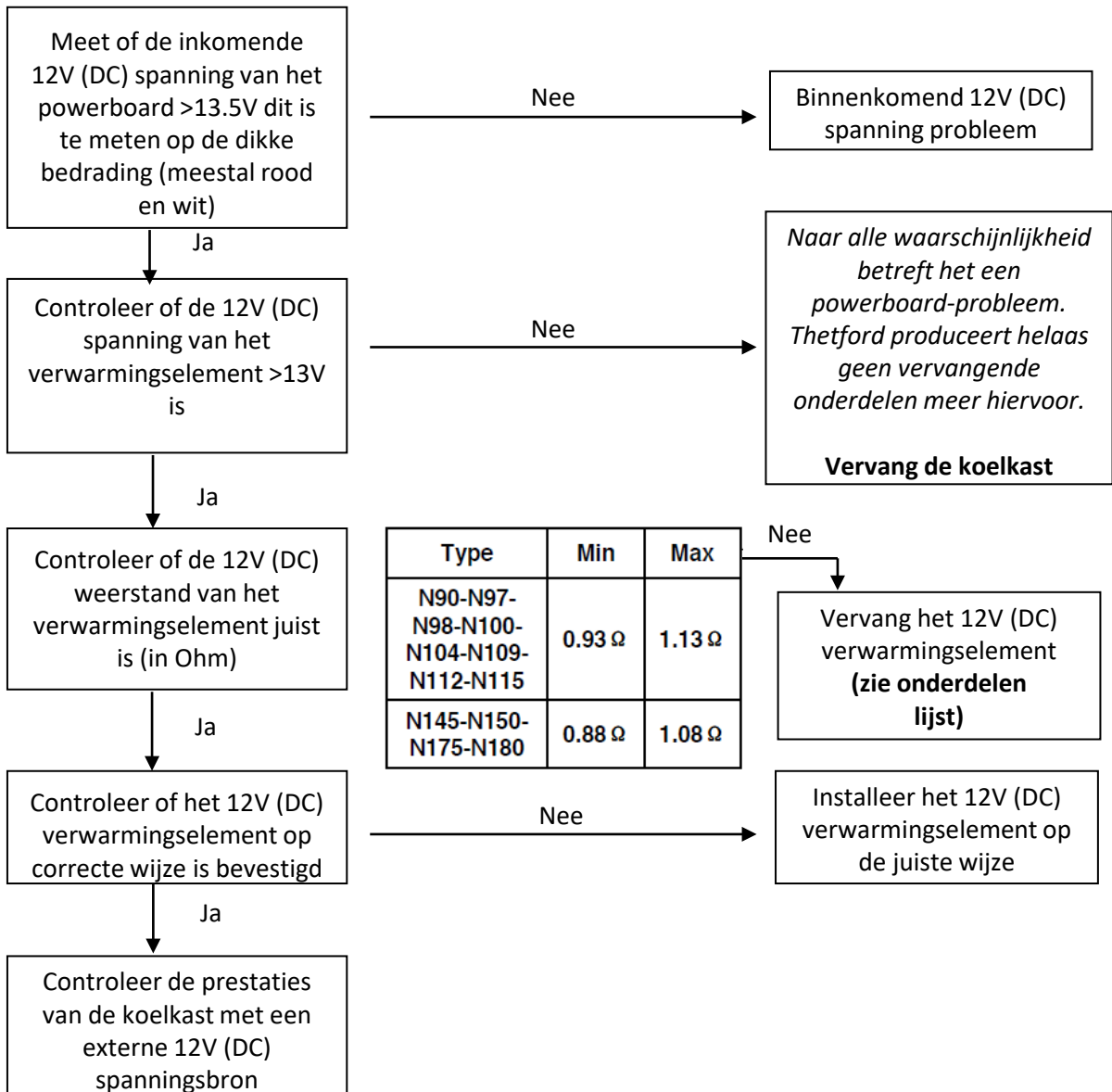


Gebrekkige prestaties op 12V (DC); Geen fout code

➤ Op 12 Volt



Test de koelkast in handmatige modus

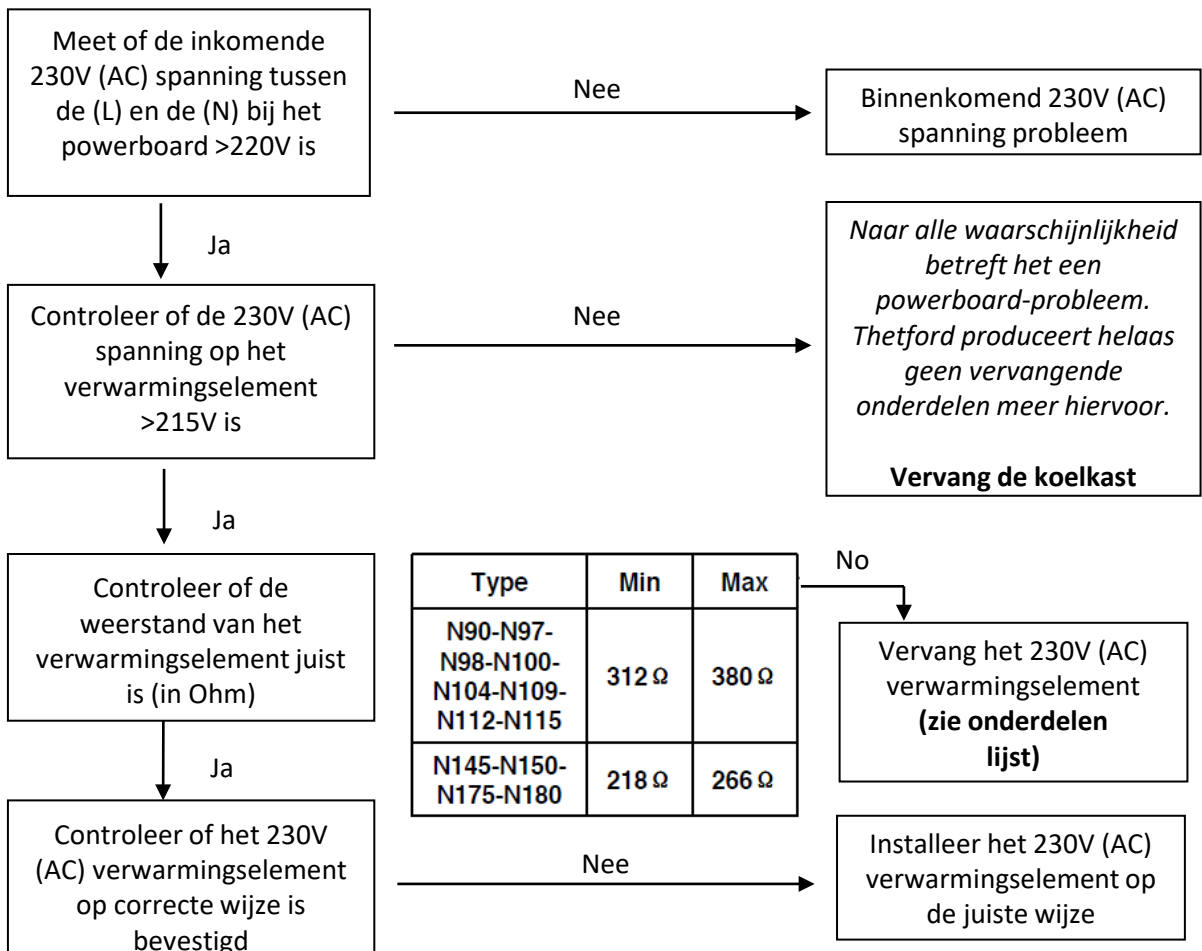


Gebrekkige prestaties op 230V (AC); Geen fout code

➤ Op 230 Volt



Test de koelkast in de handmatige modus



Gebrekkige prestaties op gas; Geen fout code

➤ Op Gas



Test de koelkast in de handmatige modus

