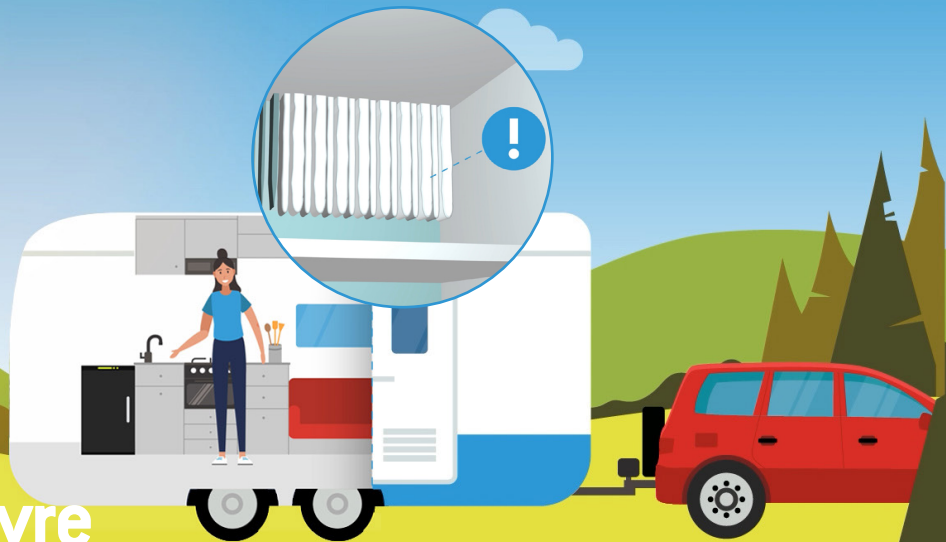


# Pourquoi y a-t-il du givre dans mon réfrigérateur Thetford?

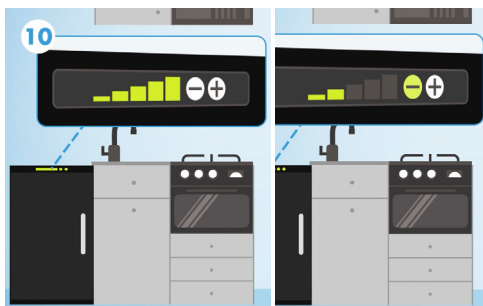


## 11 astuces pour prévenir la formation de givre



- 1 Limiter le nombre d'ouvertures par jour
- 2 Limiter au maximum le temps d'ouverture
- 3 Vérifier la bonne fermeture de la porte après utilisation
- 4 Ne pas surcharger mon réfrigérateur

- 5 Stocker les produits humides dans des emballages hermétiques
- 6 Nettoyer les éclaboussures immédiatement
- 7 Laisser refroidir les aliments avant de les stocker dans mon réfrigérateur



- 8 Dégivrer manuellement, si nécessaire, toutes les 3 semaines
- 9 Maintenir l'atmosphère dans le véhicule aussi sèche que possible
- 10 Abaisser le thermostat à une température moyenne
- 11 Vérifier que le joint de la porte n'est pas endommagé