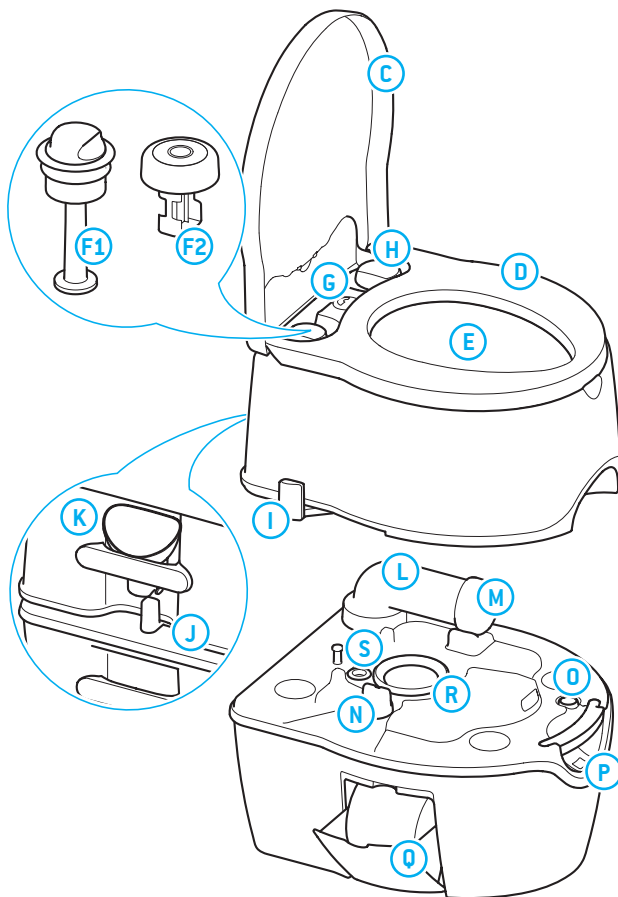


## QUICK START GUIDE - PORTA POTTI 565



### OVERVIEW OF MAIN PARTS

**A**



**B**

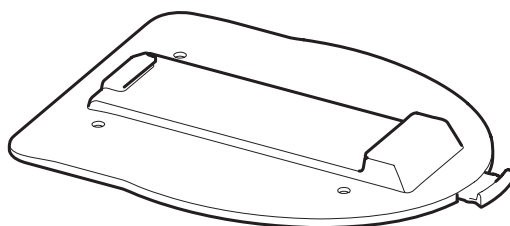
#### **A** Flush-water tank

- C** Cover
- D** Seat
- E** Toilet bowl
- F1** Piston pump (565P) (where available)
- F2** Electric pump (565E)
- G** Level indicator flush-water tank
- H** Water fill cap
- I** Blade handle
- J** Clasp
- K** Water fill adaptor

#### **B** Waste-holding tank

- L** Pour out spout
- M** Cap+measuring cup
- N** Blade opener
- O** Vent button
- P** Level indicator waste-holding tank
- Q** Toilet paper holder
- R** Lip seal
- S** Vent seal

### Optional extra for your toilet

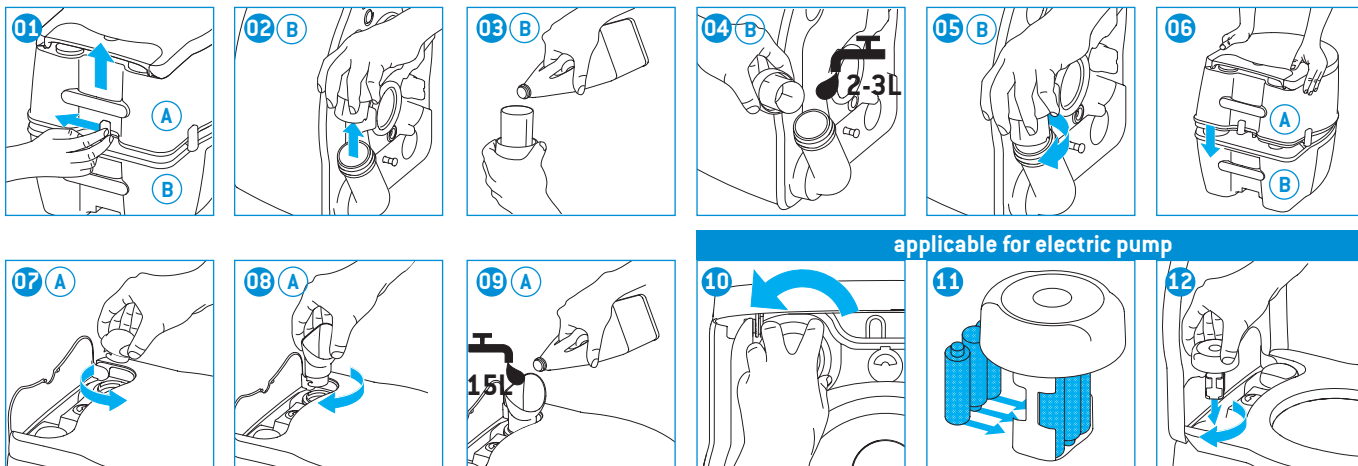


#### **Floor plate**

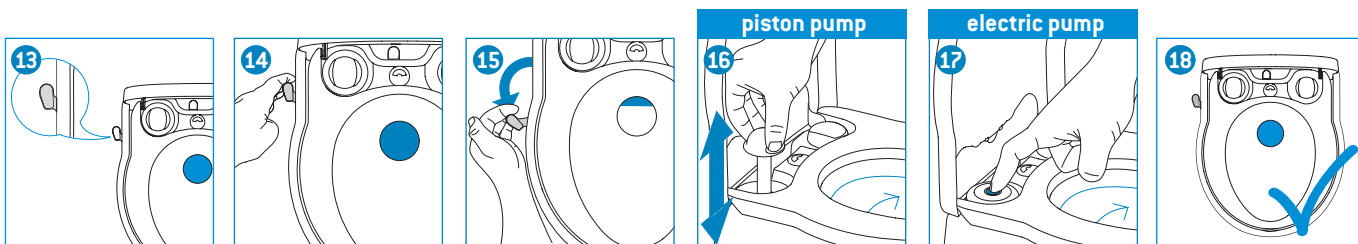
This allows you to attach the toilet to the floor, wherever you like. One simple action releases the toilet.

## QUICK START GUIDE - PORTA POTTI 565

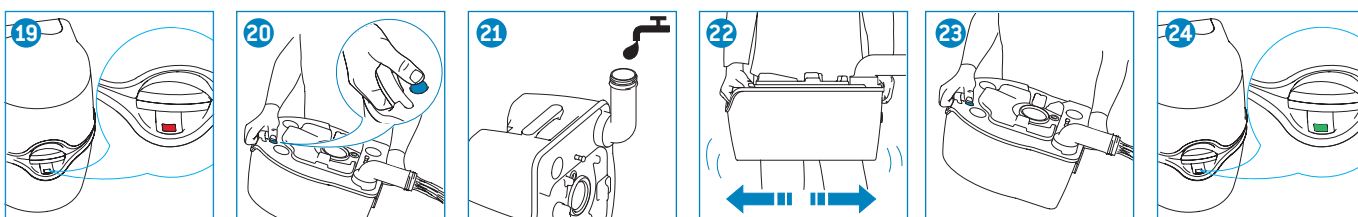
### PREPARE FOR USE



### USE OF TOILET



### EMPTY TANK



### MORE INFORMATION

EN Refer to [www.thetford.com](http://www.thetford.com) for the full manual in your language.

BE Падрабязныя інструкцыі карыстальніка на вашай мове можна знайсці на сайце [www.thetford.com](http://www.thetford.com).

BG Посетете [www.thetford.com](http://www.thetford.com), за да видите пълното ръководство на Вашия език.

CS Návod k instalaci ve vašem jazyce najdete na webové stránce [www.thetford.com](http://www.thetford.com).

DA Besøg [www.thetford.com](http://www.thetford.com) for at få installationsvejledningen på dit sprog.

DE Das komplette Handbuch in Ihrer Sprache finden Sie auf [www.thetford.com](http://www.thetford.com)

EL Ανατρέξτε στον σύνδεσμο [www.thetford.com](http://www.thetford.com) για το πλήρες εγχειρίδιο στη γλώσσα σας.

ES Visite [www.thetford.com](http://www.thetford.com) para obtener el manual de instalación en su idioma.

ET Täieliku kasutusjuhendi enda keeles leiate veebisaidilt [www.thetford.com](http://www.thetford.com).

FI Osoitteesta [www.thetford.com](http://www.thetford.com) löydät asennusohjeen omalla kielelläsi.

FR Pour consulter l'intégralité du manuel dans votre langue, allez sur [www.thetford.com](http://www.thetford.com) priročnika v svojem jeziku.

HR Posjetite [www.thetford.com](http://www.thetford.com) kako biste pristupili cijelom priročniku na svojem jeziku.

HU Az Ön nyelvén elérhető beszerelési útmutatóért látogasson el a [www.thetford.com](http://www.thetford.com) weboldalra.

IT Fare riferimento al sito [www.thetford.com](http://www.thetford.com) per il manuale completo nella propria lingua.

JA 各言語の完全版マニュアルについては [www.thetford.com](http://www.thetford.com) をご参照ください。

LT Išsamaus vadovo savo kalba ieškokite [www.thetford.com](http://www.thetford.com).

LV Pilna lietotāja rokasgrāmata ir atrodama jūsu valodā [www.thetford.com](http://www.thetford.com).

MN Дэлгэрэнгүй гарын авлагыг [www.thetford.com](http://www.thetford.com) вэб сайтаас өөрийн хэлээр уншина уу.

NL Ga naar [www.thetford.com](http://www.thetford.com) voor de installatiehandleiding in uw taal.

NO Gå til [www.thetford.com](http://www.thetford.com) for å laste ned installasjonshåndboken på ditt språk.

PL Na stronie [www.thetford.com](http://www.thetford.com) można odnaleźć instrukcję instalacji w swoim języku.

PT Visite [www.thetford.com](http://www.thetford.com) para obter o manual de instalação na sua língua.

RO Consultați [www.thetford.com](http://www.thetford.com) pentru a vizualiza manualul complet în limba dvs.

RU Полную версию руководства на вашем языке можно найти на сайте [www.thetford.com](http://www.thetford.com)

SK Návod na inštaláciu vo vašom jazyku nájdete na [www.thetford.com](http://www.thetford.com).

SL Pojdite na spletno mesto [www.thetford.com](http://www.thetford.com) za ogled celotnega uporabniškega priročnika v svojem jeziku.

SV Du kan läsa monteringsanvisningen på ditt eget språk på [www.thetford.com](http://www.thetford.com).

TR Kendi dilinizdeki montaj kılavuzu için [www.thetford.com](http://www.thetford.com) sitesini ziyaret edin.

UK Повну версію посібника вашою мовою можна отримати на сайті [www.thetford.com](http://www.thetford.com).

ZH 请访问 [www.thetford.com](http://www.thetford.com) 以获取您所用语言的用户手册。

